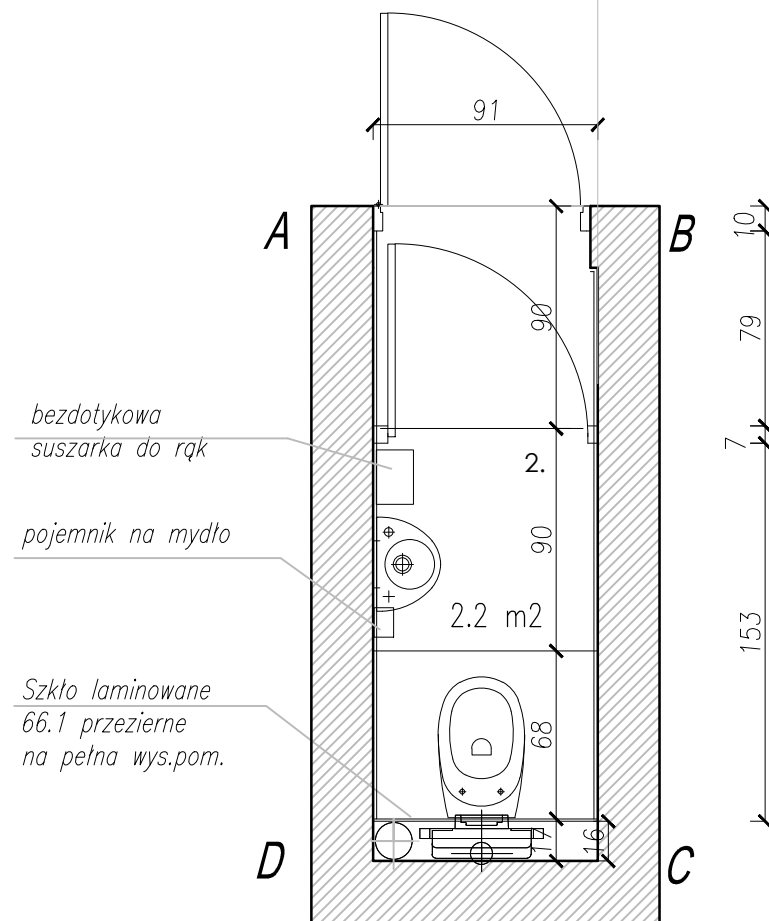


RZUT SUFITÓW



RZUT POSADZKI

1. PŁYTKI CERAMICZNE ŚCIENNE BIAŁE matowe 25x75 cm gr. 6mm
2. PŁYTKI GRESOWE PODŁOGOWE 90x90 MATOWE , KOLOR SZARY -CEMENTOWY ZACIERANY Z WPRASOWANYMI ELEMENTAMI STRUKTURALNYMI IMITUJĄCĄ NATURALNĄ POWIERZCHNIĘ BETONOWĄ, , REKTYFIKOWANE, MODULARNY,
3. TAFLA LUSTRA BRZEG FAZOWANY
- WYMIARY ZDJĄĆ PO WYPŁYTKOWANIU ŚCIANY
4. ARMATURA SANITARNA : UMYWALKA 38x26cm Z OTWOREM NA BATERIĘ STOJĄCĄ JEDNOUCHWYTOWĄ STAŁ NIERDZEWNA SATYNOWANA, MISKA USTĘPOWA WISZĄCA 56x35cm
5. ELEMENTY WYPOSAŻENIA ZE STAŁI NIERDZEWNEJ SATYNOWANEJ:
 - DOZOWNIK NA MYDŁO • KOSZ Z PRZYKRYWKĄ • WIESZAK
 - UCHWYT NA SZCZOTKĘ DO WC • POJEMNIK NA PAPIER TOALETOWY
 - BEZDOTYKOWA SUSZARKA DO RĄK
6. ŚCIANY G-K POWYŻEJ PŁYTEK CERAMICZNYCH MALOWANE FARBĄ DO POMIESZCZEŃ O PODWYŻSZONEJ WILGOTNOŚCI - KOLOR **NCS 1502-Y**
7. NA CAŁEJ POW. SUFITU PRZYKLEIĆ WYDRUK NA PŁYCIE ZDJĘCIA DZIENNEGO NIEBA

uwaga !

powierzchnię ścian pod płytki ceramiczne i taflę lustro skuć ok.2 cm, przymocować płytę GK, na tak przygotowane podłoże przyklejać kafle oraz lustro.Całość zlicowana ze ścianą ceglana.

UWAGI:

1. PROJEKT ARCHITEKTURY WNEŹRZ NALEŻY ROZPATRYWAĆ ŁĄCZNIE ZE WSZYSTKIMI OPRACOWANIAMI BRANŻOWYMI.
2. PRZED PRZYSTĄPIENIEM DO ROBÓT BUDOWLANYCH WYMIARY NALEŻY SPRAWDZIĆ W NATURZE, W PRZYPADKU RÓŻNIC NALEŻY SKONTAKTOWAĆ SIĘ Z PROJEKTANTEM
3. UŻYTE DO BUDOWY MATERIAŁY I ZASTOSOWANE TECHNOLOGIE WINNY POSIADAĆ ODPOWIEDNIE ATESTY DOPUSZCZAJĄCE JE DO STOSOWANIA NA TERENIE RP.
4. ZMIANY I ODSTĘPSTWA OD PROJEKTU – WYNIKŁE W TRAKCIE BUDOWY – WYMAGAJĄ UZGODNIENI Z PROJEKTANTAMI.
5. JEŚLI NIE ZAWARTO W PROJEKCIE ROZWIĄZAŃ INDYWIDUALNYCH ORAZ PRZY BRAKU USZCZEGÓLOWIENIA DANYCH ROZWIĄZAŃ, NALEŻY UŻYĆ ROZWIĄZAŃ SYSTEMOWYCH, ZGODNIE ZE SPECYFIKACJĄ ICH ZASTOSOWANIA.

inwestycja:		Przebudowa poddaszy w bloku "B" i "C" Gmachu Głównego Politechniki Gdańskiej na laboratorium dydaktyczne Wydziału Architektury PG.	
inwestor:		Politechnika Gdańska ul. Narutowicza 11/12, 80-233 Gdańsk	
faza projektowa:		PROJEKT WYKONAWCZY	
branża:		ARCHITEKTURA WNĘTRZ	
jednostka projektowa:		Politechnika Gdańska ul. Narutowicza 11/12, 80-233 Gdańsk	
zespół projektowy:		podpis:	
dr inż. arch. Mariusz Grych		
upr.4442/Gd/90 PO - 0696		
mgr inż. arch. Joanna Wasiluk		
inż. arch. Magdalena Wasiluk		
nazwa rysunku:			
WC B.03 - BLOK "B"			
RZUT, PRZEKROJE I WIDOKI ŚCIAN			
skala:		nr rysunku:	
1: 30		AW/01	
data:		wrzesień 2013	