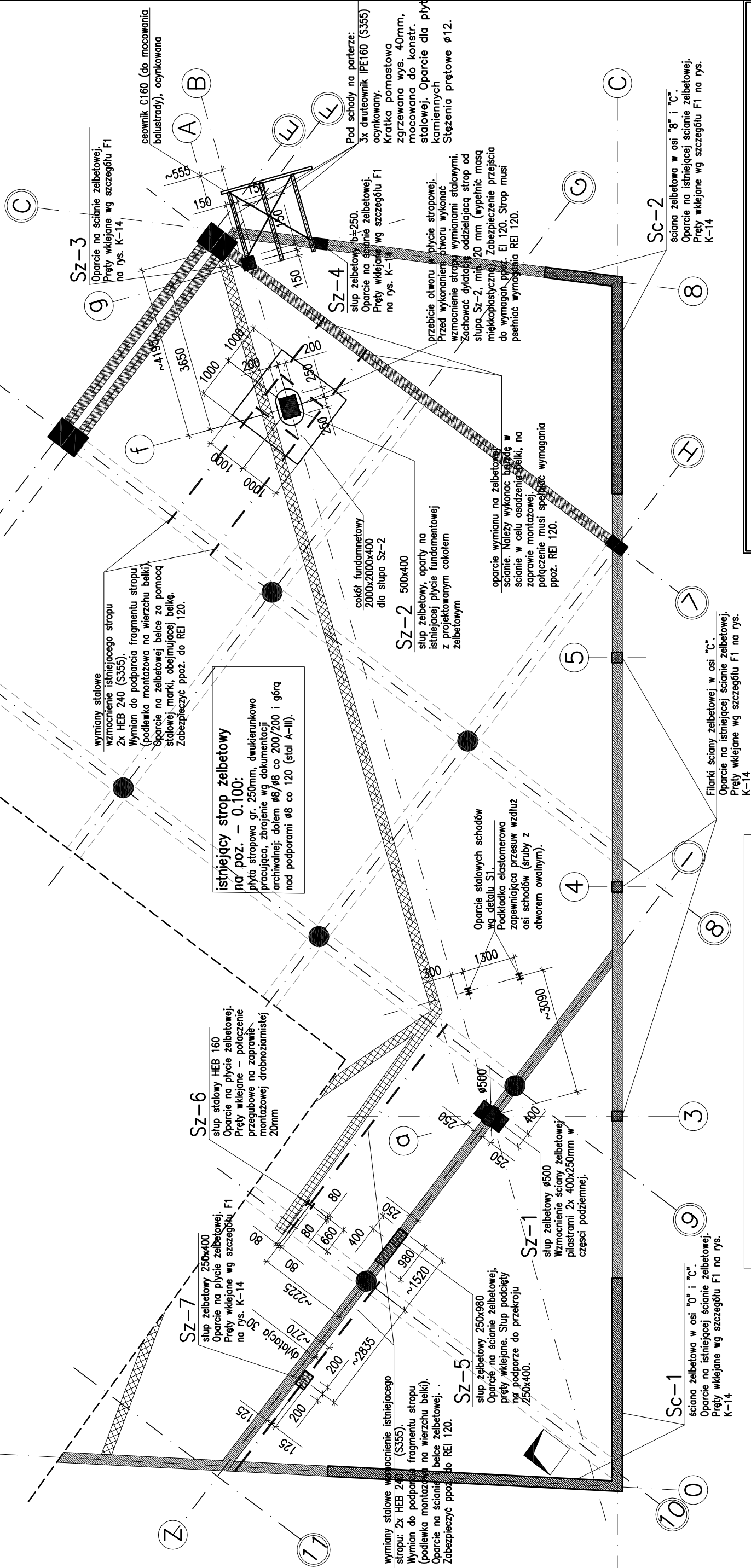


ISTNIEJĄCY STROP NAD PIWNICĄ
(poz. - 0.100)
POSADOWIENIE KONSTRUKCJI NADBUDOWY
skala 1:100



projektowała:
mgr inż. Joanna Wojtas
upr. budowlana w specjal. konstrukcyjnej
do proj. bez ograniczeń POK/023/POON/07

inwestor:
Politechnika Gdańska
ul. G. Narutowicza 11/12

temat:
Rozbudowa budynku Wydziału Zarządzania i Ekonomii,
Politechniki Gdańskiej

lokalizacja:
Gdańsk, ul. R. Traugutta 79
dz. nr 273, obręb 54

nazwa rysunku:
**ISTNIEJĄCY STROP NAD PIWNICĄ
POSADOWIENIE KONSTRUKCJI NADBUDOWY**

data:
10.2014

rozpr.:
10.2014

nr. proj.:
St-164/I.13

nr. rys.:
K-07

projektowała:
mgr inż. Joanna Wojtas
upr. budowlana w specjal. konstrukcyjnej
do proj. bez ograniczeń POK/023/POON/07

inwestor:
Politechnika Gdańska
ul. G. Narutowicza 11/12

temat:
Rozbudowa budynku Wydziału Zarządzania i Ekonomii,
Politechniki Gdańskiej

lokalizacja:
Gdańsk, ul. R. Traugutta 79
dz. nr 273, obręb 54

nazwa rysunku:
**ISTNIEJĄCY STROP NAD PIWNICĄ
POSADOWIENIE KONSTRUKCJI NADBUDOWY**

data:
10.2014

rozpr.:
10.2014

nr. proj.:
St-164/I.13

nr. rys.:
K-07

OSIE KONSTRUKCJI ISTNIEJĄCEJ

OSIE KONSTRUKCJI NOWOPROJEKTOWANEJ

ISTNIEJĄCE SŁUPY

ISTNIEJĄCA ŚCIANA NOŚNA

ISTNIEJĄCE PODOŁGI ŻELBETOWE 400x750mm

ISTNIEJĄCE ŚCIANY OBCHĄŻAJĄCE STROP

OWIĄZANIA:

OWIĄZANIA:

OWIĄZANIA:

OWIĄZANIA:

OWIĄZANIA:

OWIĄZANIA:

OWIĄZANIA:

OWIĄZANIA:

OWIĄZANIA:

OWIĄZANIA:

OWIĄZANIA:

OWIĄZANIA:

- UWAGI:**
- DOKUMENTACJĘ SPORZĄDZONO NA PODSTAWIE ARCHIWALNEJ DOKUMENTACJI WYKONAWCZEJ I WIELOBRANŻOWEGO PROJEKTU BUDOWLANEGO.
 - RYUNKI WYKONANO W MM. DOKŁADNOŚĆ DO 5MM. NIE NALEŻY POBIERAĆ WYMIARÓW Z RYSUNKU.
 - RYUNKI NALEŻY ROZPATRYWAĆ ŁĄCZNIE Z OPISEM TECHNICZNYM I POZOSTALYMI BRANŻAMI, ZWŁASZCZA Z ARCHITEKTURĄ, W TYM WYMAGANIAM W ZAKRESIE OCHRONY PRZECIWPÓŻAROWEJ.
 - DETALE I SZCZEGÓŁY WG RYSUNKÓW SZCZEGÓŁOWYCH DOKUMENTACJI WYKONAWCZEJ. DLA ELEMENTÓW STALOWYCH NALEŻY WYKONAĆ PROJEKT WARSZTATOWY I PRZEDŁOŻYĆ DO AKCEPTACJI AUTOROWI NINIEJSZEGO OPRACOWANIA.
 - PRZED WYKONANIEM KONSTRUKCJI STALOWEJ NALEŻY SPORZĄDZIĆ OPERAT GEODEZYJNY SYTUACYJNO-WYSOKOŚCIOWY, W CELU POTWIERDZENIA ZGODNOŚCI PRZELĘTNYCH WYMIARÓW.**
 - KONSTRUKCJĘ STALOWĄ NALEŻY ZABEZPIECZYĆ ANTYKOROZYJNE I PRZECIWPÓŻAROWO ZGODNIE Z OPISEM TECHNICZNYM, CZĘŚCI KONSTRUKCYJNEJ I ARCHITEKTONICZNEJ.
 - WSZYSTKIE NIEJASNOŚCI, NIEZGODNOŚCI I EW. KOLIZJE NALEŻY WYJAŚNIĆ Z AUTOREM NINIEJSZEJ DOKUMENTACJI.