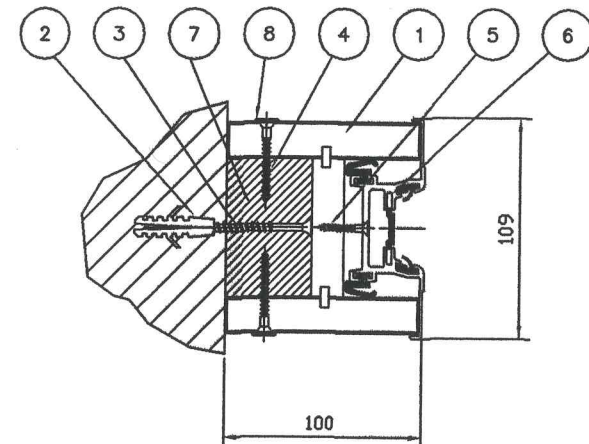


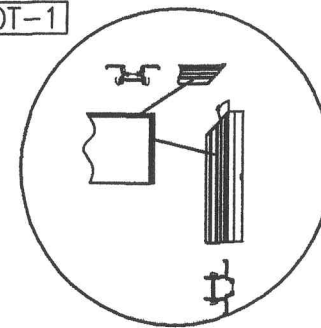
# DETAL ELEMENTU UZUPEŁNIAJĄCEGO ŚCIANE

INITIAL MODUL (IM)  
P-100

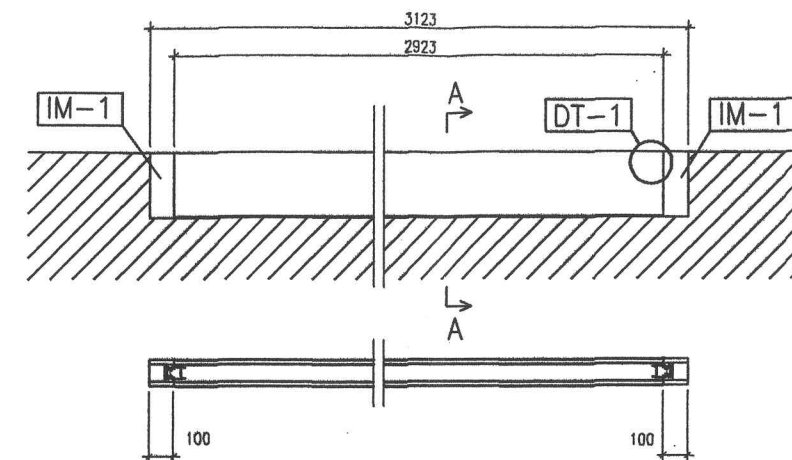
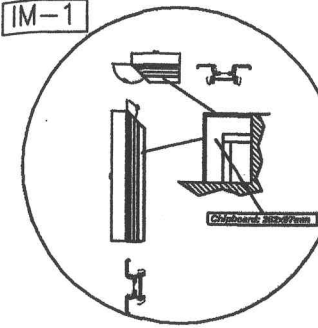


8	1	Screw cover / Zaslepka (colour/kolor)
7	1	Wood ledge/Listwa drewniana 70x40
6	1	Aluminium profile / Profil aluminiowy
5	1	Vite TPS / Wkręt TPS 4.5x25
4	1	Screw/ Śruba M4.5x40
3	1	Screw/ Śruba M5x80
2	1	Expansion bolt Fischer /Kolek rozporowy M8x40
1	1	Chip board/Płyta wiórowa 16mm
Nr	Ilość	Nazwa elementu

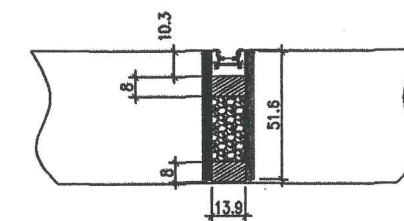
DT-1



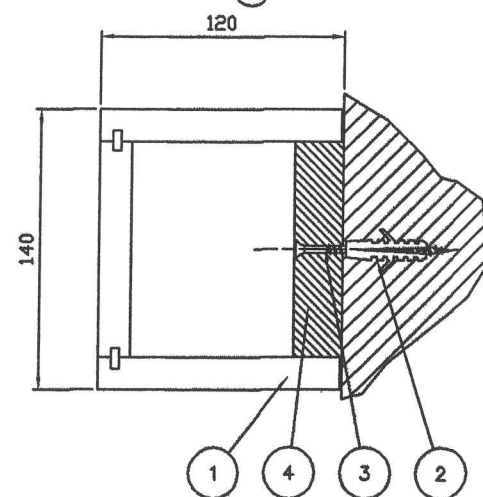
IM-1



A-A

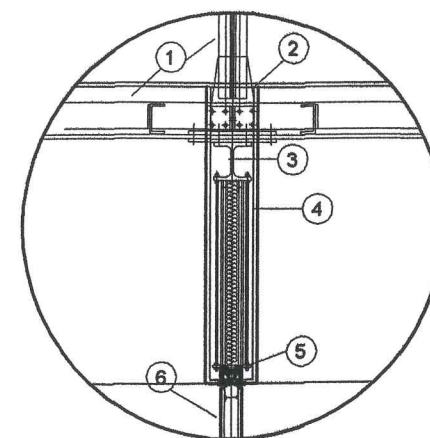


FINAL MODUL (FM) 1



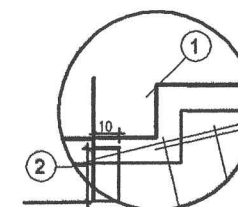
4	1	Wood ledge/Listwa drewniana 70x40
3	1	Screw/ Śruba M5x80
2	1	Expansion bolt Fischer /Kolek rozporowy M8x40
1	1	Chip board/Płyta wiórowa 16mm
Nr	Ilość	Nazwa elementu

DETAL ZABUDOWY PROWADNICY ŚCIANY skala 1:25



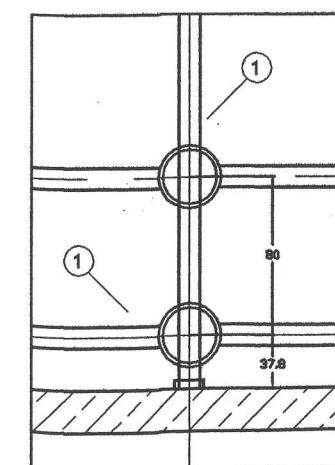
- 1 - konstrukcja stalowa dachu adytorium
- 2 - sufit pełny z płyty gipsowo - kartonowej typu "GRUBAS"
- 3 - element konstrukcyjny dostosowany do mocowania prowadnicy ścianki przesuwnej
- 4 - gipsowo-kartonowa zabudowa prowadnicy
- 5 - prowadnica ścianki przesuwnej
- 6 - ścianka przesuwna

DETAL ELEMENTU DOKUJĄCEGO ŚCIANE skala 1:25



- 1 - element dokujący - rozwiązanie systemowe
- 2 - wysokość i szerokość odpowiednia do (zmiennej) stopnia

## zwrotnica elektromechaniczna



- 1 - podstawa zwrotnicy i płyta mocująca

DOKUMENTACJA  
POWYKONAWCZA