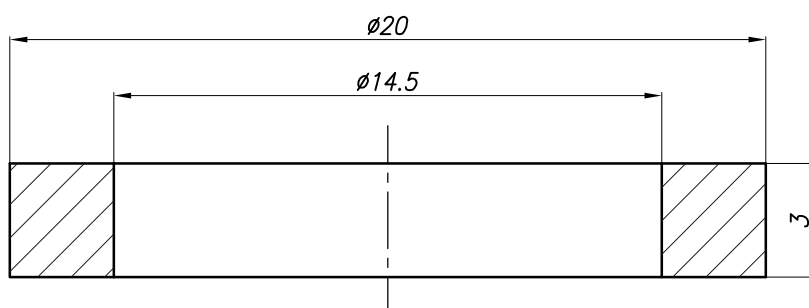


2,5/



### Uwagi:

1. Nieoznaczone krawędzie załamać 0.2/45°.

POKRYCIE OCHRONNE			
RODZAJ	KOLOR	GRUBOŚĆ	POWIERZCHNIA
Anodowanie	Czarny	10 um	0.10 dm <sup>2</sup>

Materiał		Masa [kg]		Szt.	Nr archiwalny
ENAW 6082-T6		0,0012		1	Zastępuje rys.
WAŁEK Ø20x20					Zastąpiony rys.
Konstr.	T.Sauer	Nr ark./l.ark	1/1	Podziałka	POLITECHNIKA GDAŃSKA Centrum Morskich Technologii Militarnych
Spr.	T.Chruściel	Format	A4	5:1	
Wydał	L.Rowiński	Data	13.11.2014		
Nazwa elementu				L.p./rys.	14/07.04.01.01
PODKŁADKA Ø14				Nr rysunku	MOR-07.04.01.01.14