

Projekt Techniczny

**Dokumentacja projektowa dotycząca adaptacji terenu pod
posadowienie kontenerów magazynowych 40 ft. na
parkingu przy ul. Traugutta na działce nr 229.**

Inwestor:

**Wydział Mechaniczny Politechniki Gdańskiej
ul. Narutowicza 11/12 80-952 Gdańsk –Wrzeszcz**

Adres inwestycji:

Gdańsk –Wrzeszcz ul. Traugutta działka nr 229

Autor projektu:

B. Witkowski

Gdańsk listopad 2013 rok

Spis treści:

1. Opis techniczny

2. Część rysunkowa

2a. Rysunek nr 1 (plan sytuacyjny)

2b. Rysunek nr 2 (zdjęcie terenu pod posadowienie kontenerów)

2c. Rysunek nr 3 (Schemat ustawienia kontenerów i płyt YOMB)

2d. Plan sytuacyjny terenu

3 Część fotograficzna

1. Opis techniczny

Opis prac do wykonania

Teren działki nr 229 przy ul Traugutta w Gdańsku - Wrzeszczu jest własnością Politechniki Gdańskiej i jest wykorzystywany w części jako parking, a pozostała część jest placem nieużytkowym na którym znajdują się pozostałości płyt betonowych po usuniętych garażach blaszanych i innych zabudowach. Teren na którym planuje się tymczasowo posadowić kontenery magazynowe jest wolny od zadrzewienia i posiada wjazd ze szlabanem od strony ul Traugutta, jest oświetlony. Planowane kontenery stanowić będą magazyny na sprzęt i materiały z budynku Wydziału Mechanicznego, hal Laboratorium Spawalnictwa i Laboratorium Procesów Technologicznych na czas przewidywanych robót budowlanych w obiekcie.

Adaptacja terenu pod posadowienie 9 kontenerów magazynowych 40 ft. polegać będzie na przygotowaniu terenu tak , aby w trakcie dostawy kontenerów przez Dostawcę kontenerów nie były konieczne dodatkowe roboty ziemne.

Zakres prac objętych projektem:

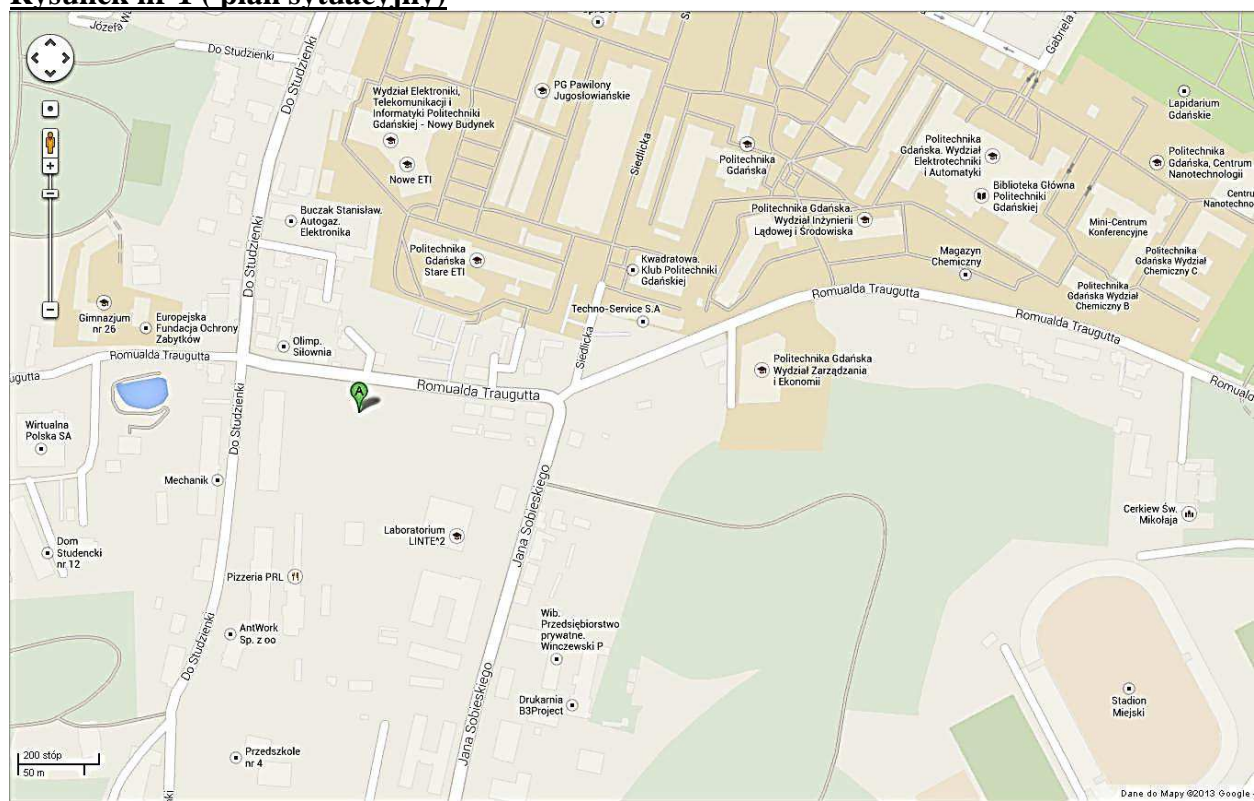
1. rozkucie płyt betonowych kolidujących z planowanym ułożeniem punktów podparcia kontenerów i rampy przed drzwiami kontenerów
2. wykonanie prac ziemnych poprzez korytowanie terenu na głębokość ok. 25cm, wyrównanie i wypoziomowanie terenu (rys.1, rys. 2)
3. rozplantowanie urobku powstałego po wyrównaniu na terenie działki w miejscu wskazanym przez użytkownika terenu.
4. wywóz i utylizacja gruzu
5. wykonanie podsypki z pospółki gr. 25cm (podsypkę po zagęszczeniu wykonać do poziomu terenu istniejącego.
6. ułożenie płyt YOMB o wym. 100x75cm pod 9 szt. kontenerów 40' (6 punktów na 1 szt. kontenera, razem 30 szt.), płyty należy ułożyć na jednym poziomie nie osadzając w gruncie zgodnie ze schematem ustawieniem kontenerów i płyt YOMB (rys. 3)
7. ułożenie płyt YOMB o wym. 100x75 cm przed drzwiami kontenerów na posypce z pospółki (rampa od strony drzwi kontenerów), długość ok. 22,60m, szerokość 2m , płyty należy ułożyć na jednym poziomie nie osadzając w gruncie zgodnie ze schematem ustawieniem kontenerów i płyt YOMB (rys. 3)

Płyty YOMB w ilości koniecznej do wykonania robót zabezpiecza Zamawiający.

Sporządził
B. Witkowski

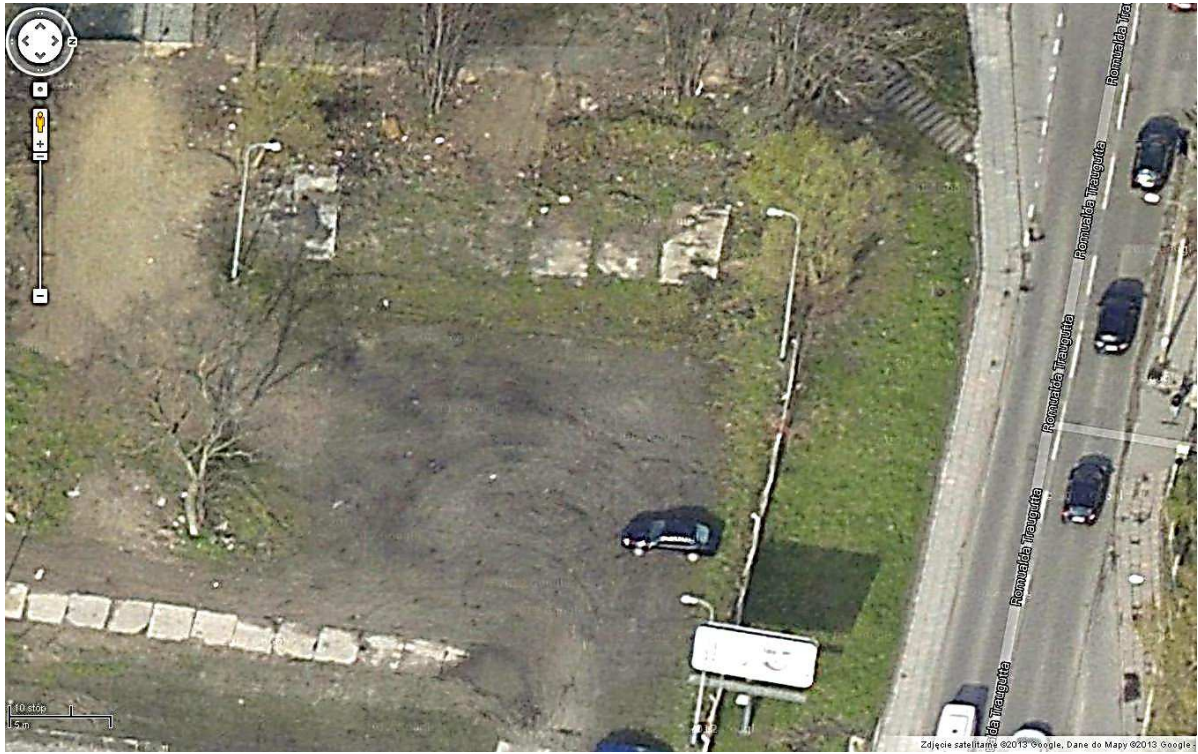
2. Część rysunkowa

Rysunek nr 1 (plan sytuacyjny)

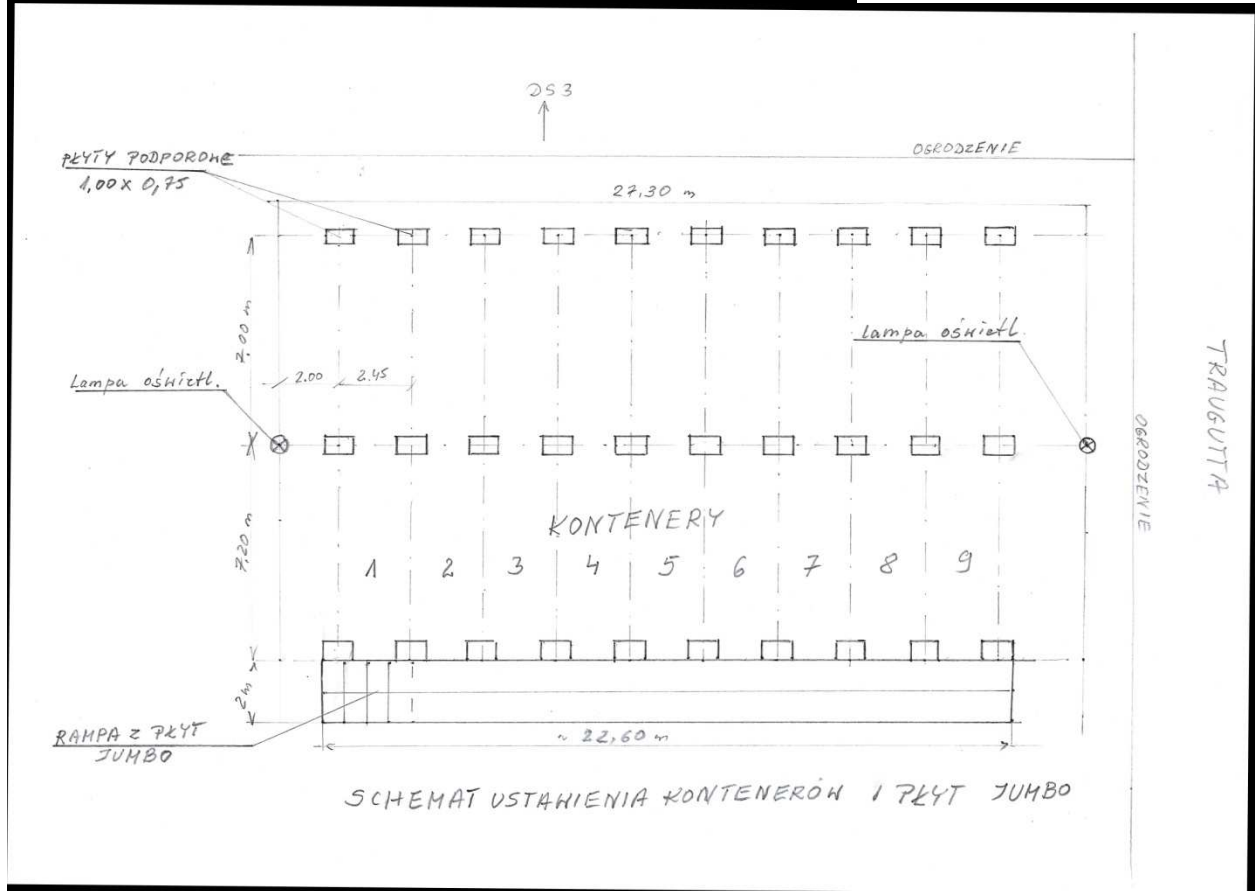


Rysunek nr 2 (zdjęcie terenupod posadowienie kontenerów)

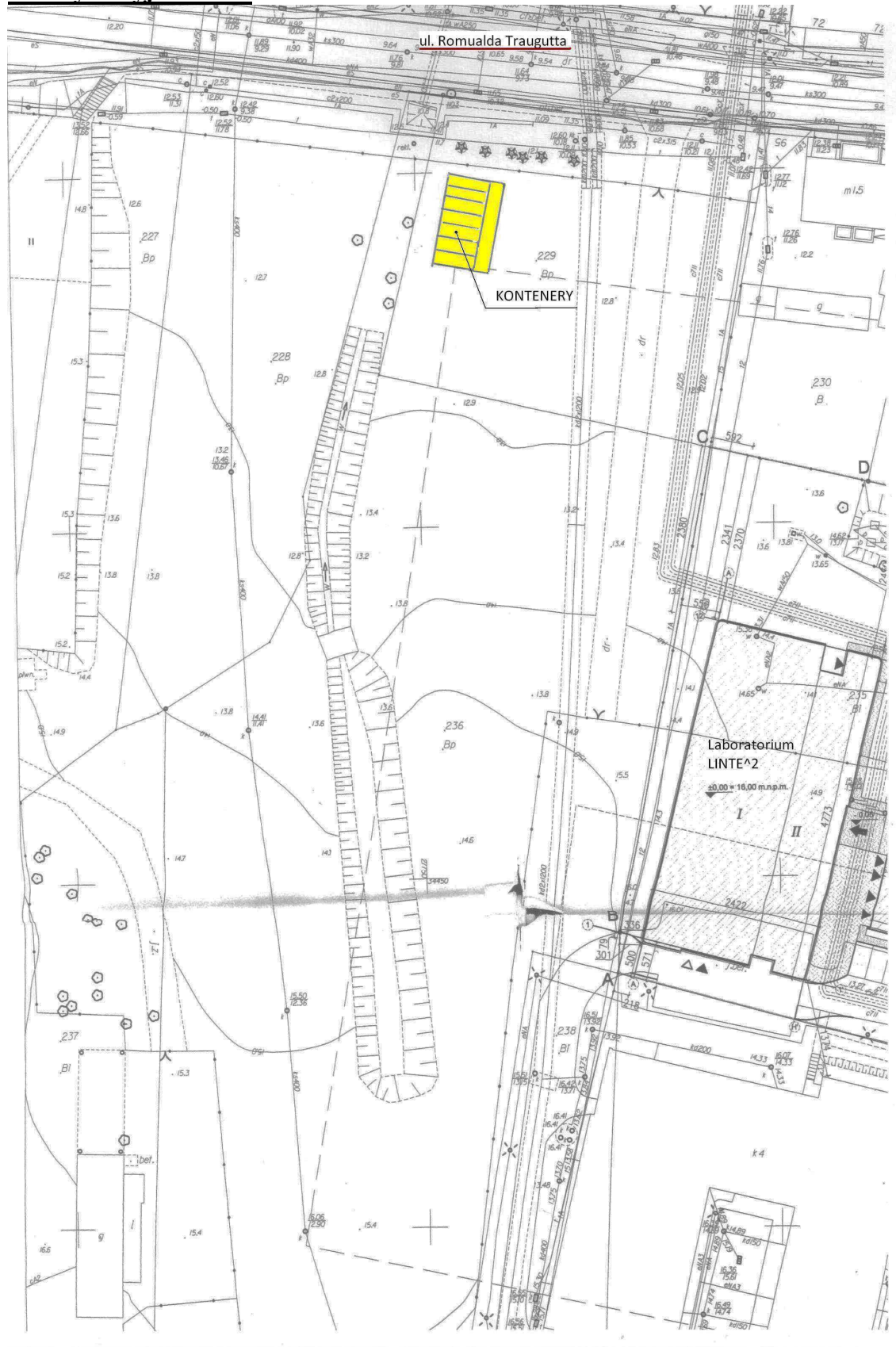
oznaczenie sprawy: **ZP/517/004R/13**



Rysunek nr 3 (Schemat ustawienia kontenerów i płyt YOMB }



Plan sytuacyjny terenu



3. Część fotograficzna







