

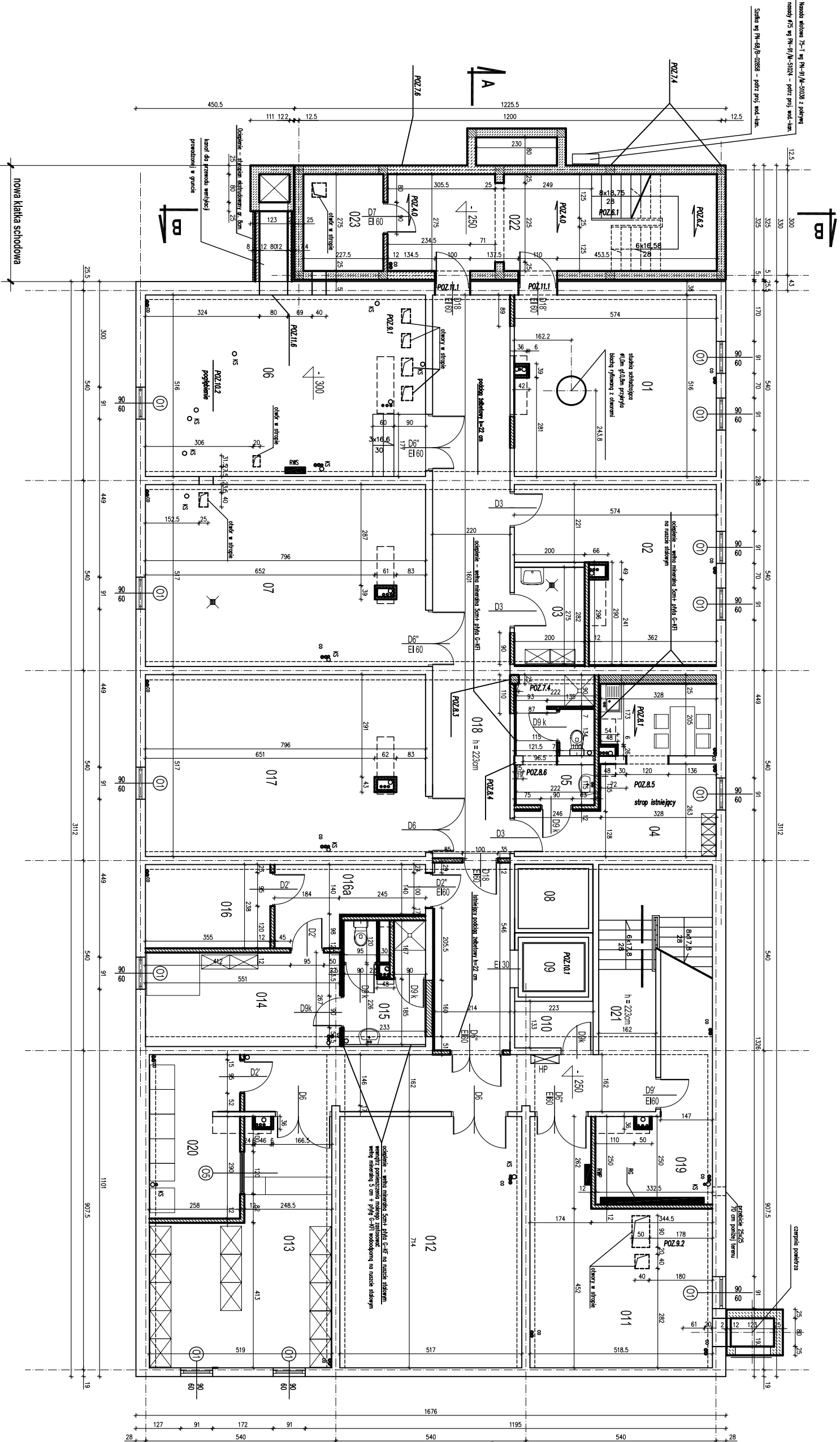
Nr	tematyka	poszczególne	razem
01	węzel dębiny	pos.gigas	29,05
02	węzłomina / rowenowina	pos.gigas	23,40
0,3	połm na spręty spręty, polw, row	pos.gigas	18,55
0,4	połm na spręty spręty, polw, row	pos.gigas	18,55
0,5	węzel szlamowca - hienyżny, row	pos.gigas	6,66
0,6	węzłomina	pos.gigas	41,07
0,7	hydrofonia	pos.gigas	41,07
0,8	szlamowca	pos.com	3,40
0,9	szlamowca	pos.com	3,40
0,10	połm, gospodarczy	pos.com	3,92
0,11	centra niemawo - pozostaw	pos.gigas	76,91
0,12	magazyn mebli	wyśl, row	38,39
0,13	magazyn, szlamowca	wyśl, row	28,86
0,14	Kamienowicz	wyśl, row	14,84
0,15	węzel szlamowca - hienyżny, row	wyśl, row	7,67
0,16	magazyn	wyśl, row	8,44
0,16a	koręty	row	3,82
0,17	magazyn	wyśl, row	41,21
0,18	Kamienowicz	pos.gigas	63,34
0,19	połm, przyłącza elektryczne, row	pos.gigas	12,22
0,20	magazyn, szlamowca, polw, row	wyśl, row	11,61
0,21	Kidko szlamowca	pos.gigas	18,55
0,22	Kidko szlamowca	pos.gigas	25,76
0,23	szlamowca, hienyżny, row	pos.com	6,25

NA RYSUNKU PRZEDSTAWIŁO ŚCIĄNY ADAPTOWANE ORAZ ŚCIĄNY NOWO PROJEKTOWANE I ZAMUROWANIA ISTNIEJĄCE ŚCIĄNY NIE PRZEDSTAWIŁO NA RYSUNKU SĄ PRZEWIDZIANE DO WYBRZEŻENIA



obudowa kanałów instalacyjnych cegła dziurawka 6.5 cm

Otwory na przejścia przez ściany i stropy dla kanałów wentylacji mechanicznej należy powiększyć o wartości wyniające z przyjętego systemu izolacji kanałów oraz systemu przejść przez przegrody ogniowe.

[illegible]