

PROJEKT TECHNICZNY

Nazwa zadania :

**Remont pomieszczeń dydaktycznych, technicznych i administracyjnych
w budynku WZiE przy ul Traugutta 79, w Skrzydle "B" G.G.P.G., oraz
w Gmachu Głównym P.G. przy ul. G. Narutowicza 11/12**

Lokalizacja : **Gdańsk – Wrzeszcz ul Traugutta 79 i G. Narutowicza 11/12**



Spis zawartości:

1. Opis robót ogólnobudowlanych
2. Rysunki :
 -
 - rzuty kondygnacji budynków

Sporządził:

Nadzory Budowlane
Maciej Gatz
ul. Marusarzówny 5/16

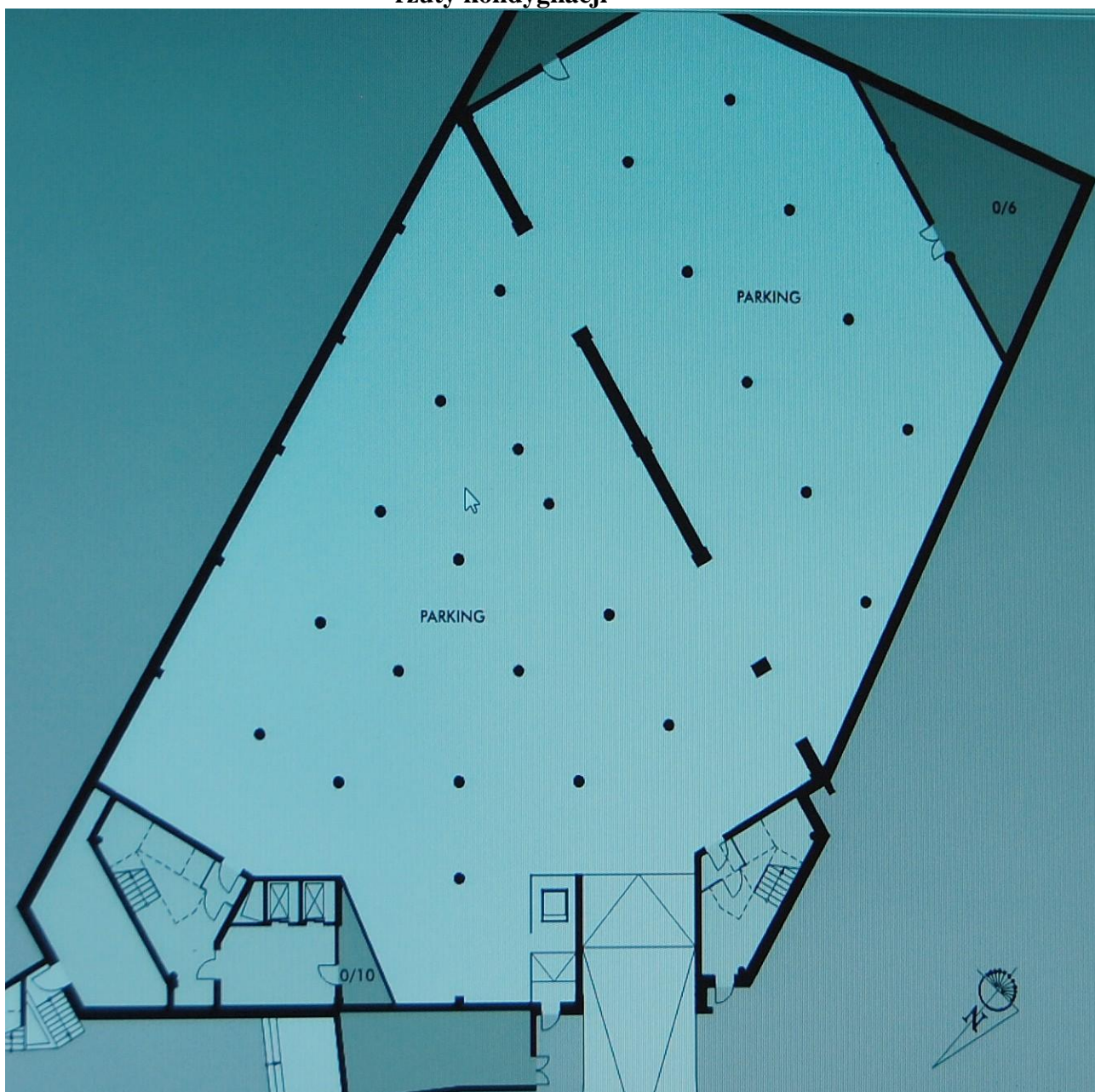
Gdańsk, 31.05.2013 r.

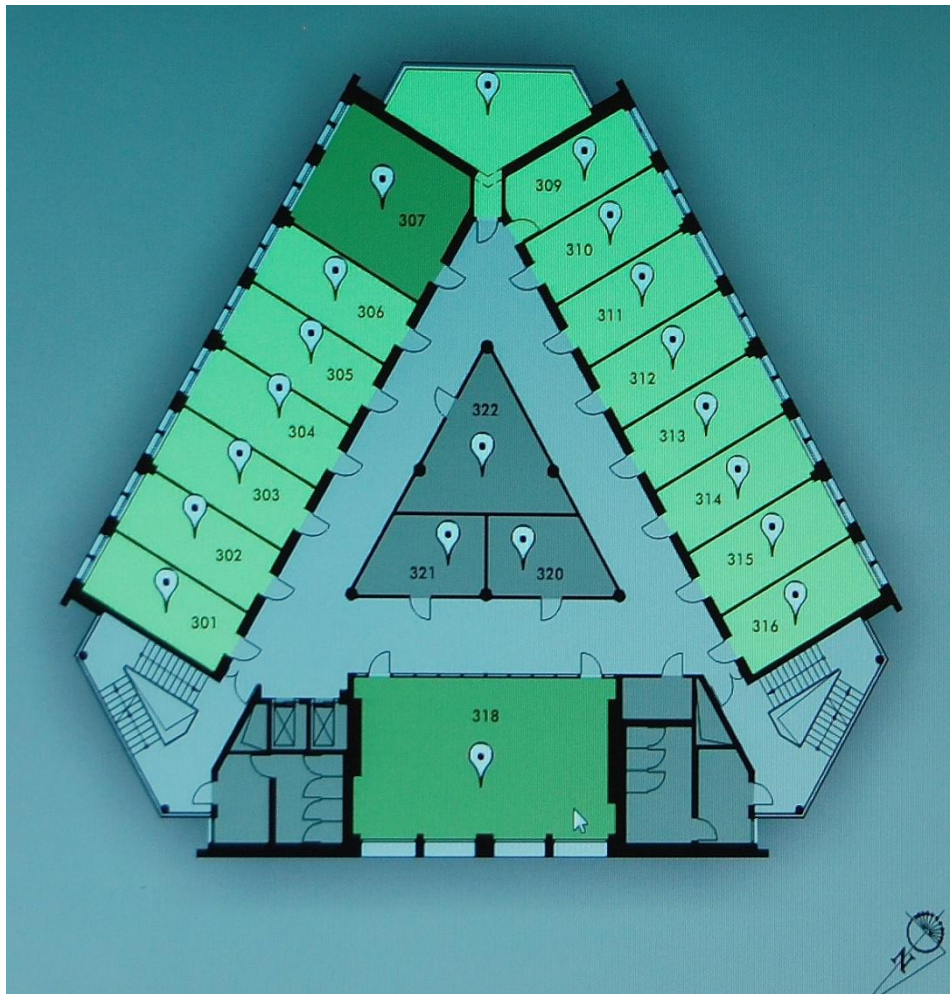
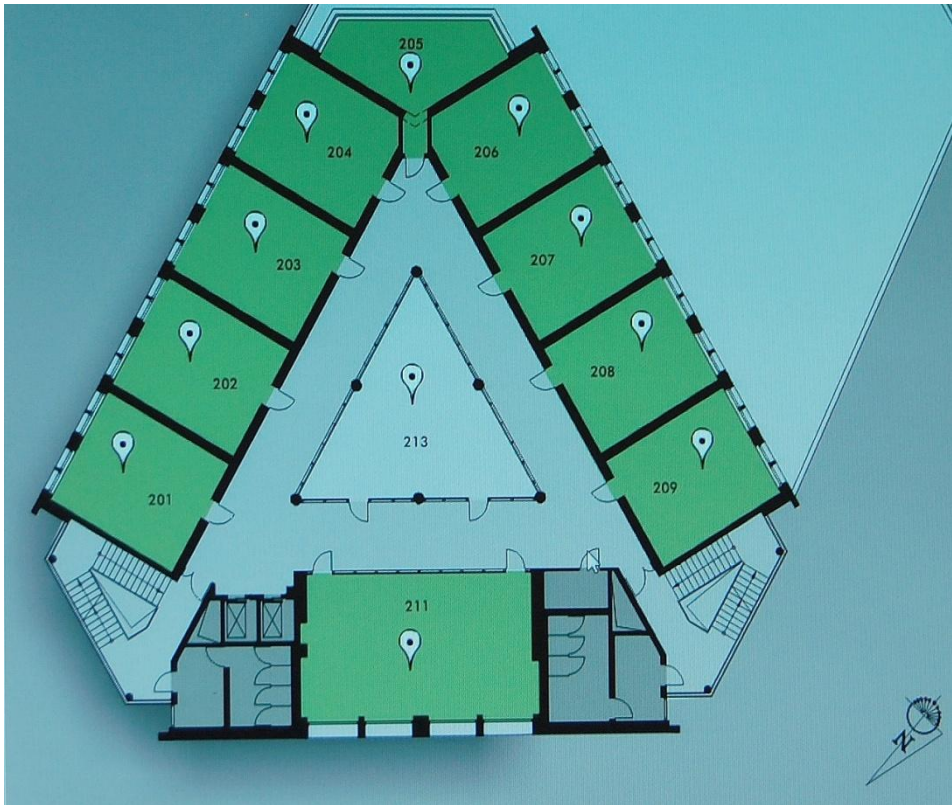
Opis robót budowlanych

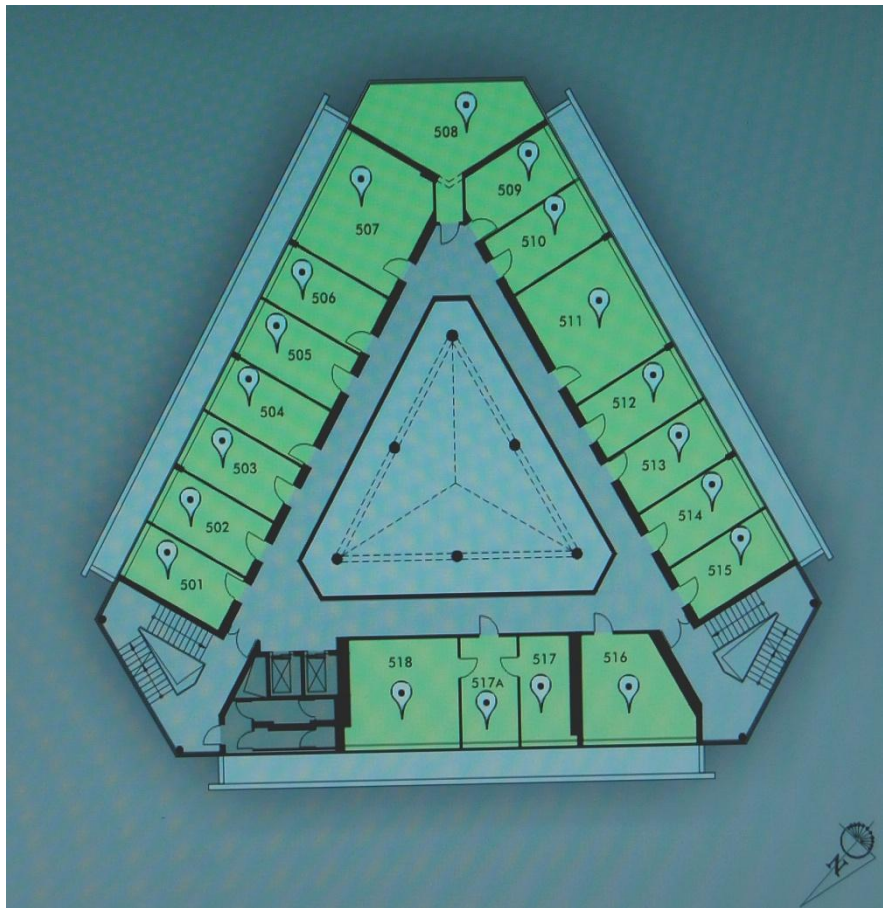
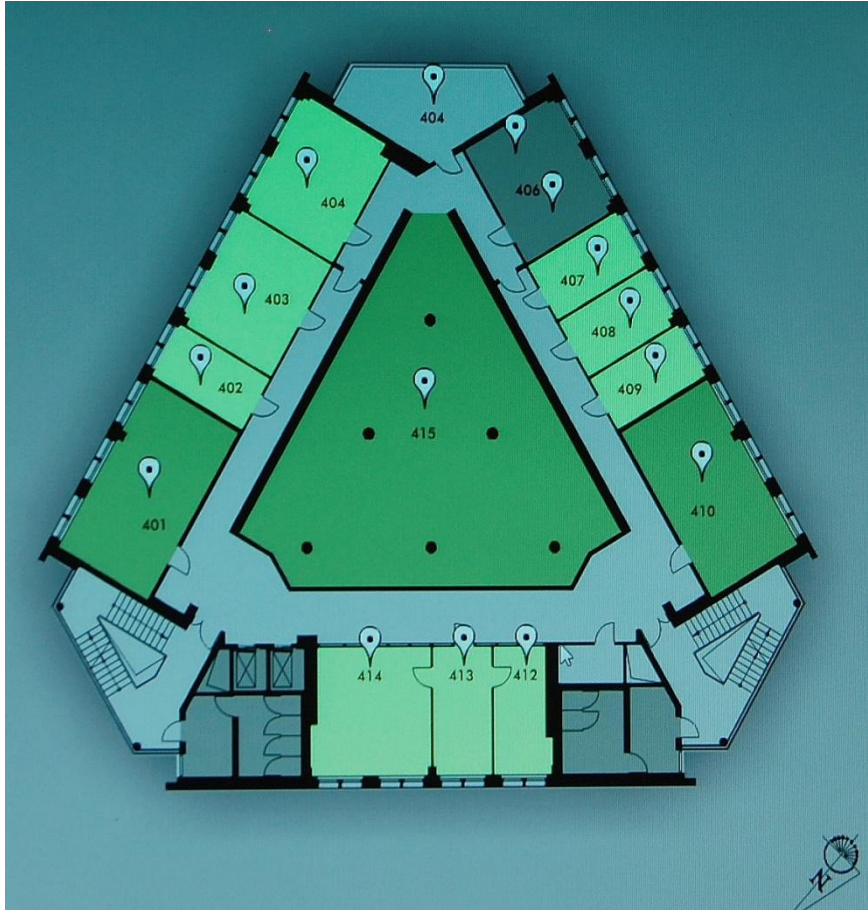
Przedmiotem opracowania jest remont części pomieszczeń budynku WZiE przy ul. Traugutta, części pomieszczeń w Skrzydle "B" Gmachu Głównym Politechniki Gdańskiej, dwóch pomieszczeń w Gmachu Głównym P.G., remont schodów wejściowych i zewnętrznego podestu wejścia głównego do budynku WZiE oraz remont schodów terenowych prowadzących na wyższy taras przy budynku WZiE.

Zakres prac do wykonania:

I. BUDYNEK WZiE przy ul. Traugutta 79 rzuty kondygnacji







1. prace malarskie i tynkarskie:

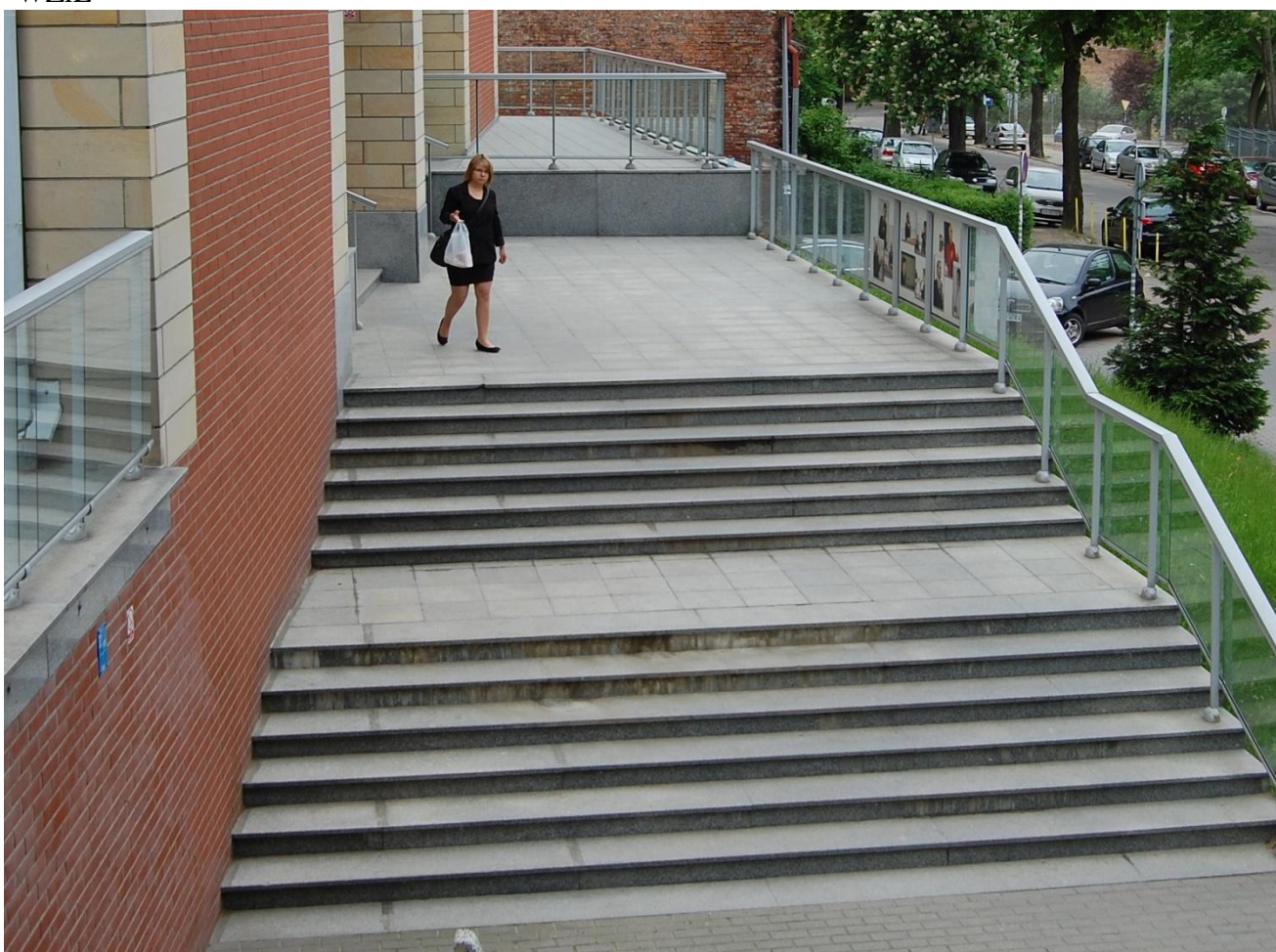
- korytarze III i IV piętra malowanie z lamperią
- malowanie ścian i słupów w garażu wraz z niezbędną naprawą zasolonych tynków
- malowanie ścian pomieszczeń 208,209 i 211, 307, 313, 401, 402, 403, 410, 502, 503
- wykonanie tynku mozaikowego przy wejściu do windy na poziomie I, II, III, IV i V piętra – należy wzorować się na wykonanym już tynku na poziomie parteru

2. prace budowlane:

- naprawa uszkodzonej wykładziny na korytarzu na V p.
- przedzielenie pomieszczenia konsumpcyjnego w barze- ścianka na stelażu 100 mm wykonaną na konstrukcji stalowej z ceowników C-100 mm obitą obustronnie podwójną płytą wodo i ogniochronną
- wykonanie izolacji akustycznej w stropie pomiędzy pomieszczeniami 205 a 308

3. prace zewnętrzne

- wyremontowanie tarasu i schodów granitowych na wejściu głównym do budynku WZiE

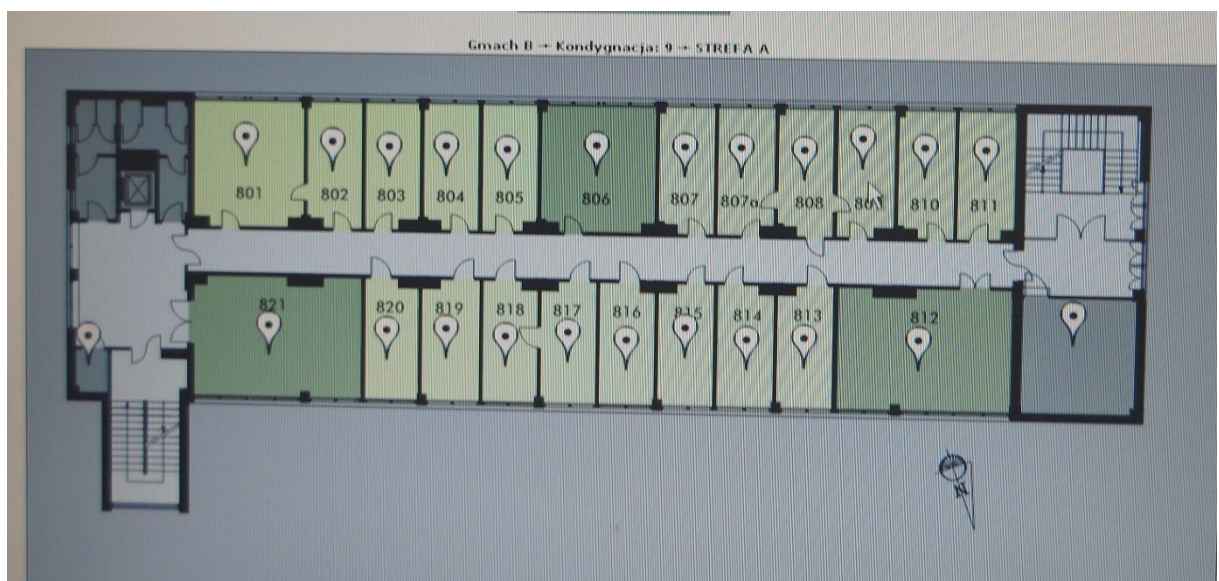
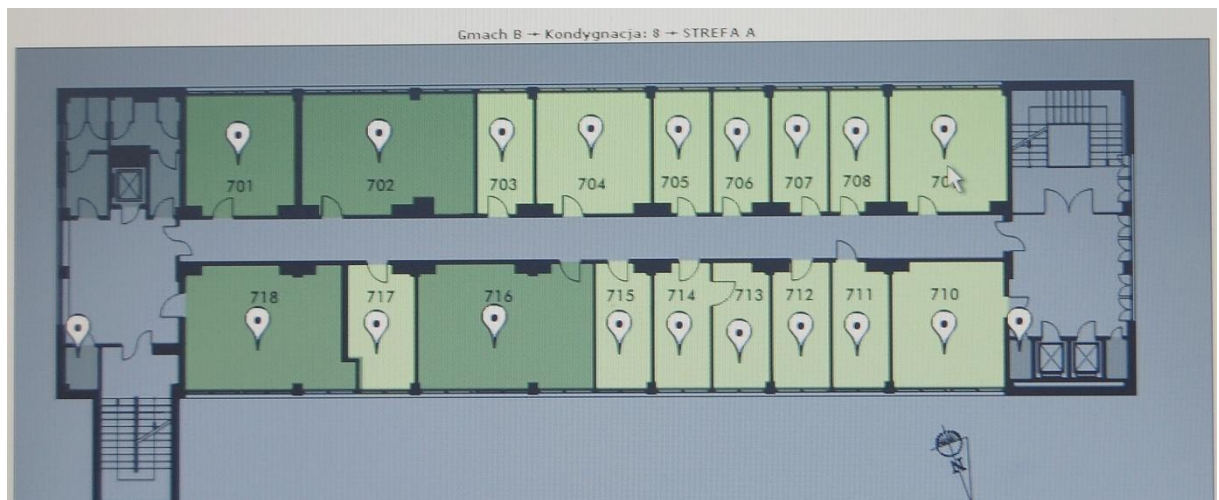


- wyremontowanie schodów terenowych z kostki betonowej
- wykonanie nowego ogrodzenia z siatki stalowej na podmurówce betonowej. W ogrodzeniu furtka w ramie z kątownika 45*45 mm. Furtka z „samozamykaczem „ sprężynowym, klamką i zamkiem rolkowym
- wykonanie nowych schodów terenowych prowadzących z poziomu 0,00 w kierunku południowym (parking)

3. remont podłóg
 - wymiana wykładziny dywanowej w pomieszczeniu 517
 - wymiana parkietu na wykładzinę PCW w pom. 208, 209, 211 i 401
 - odnowienie parkietu w pom. 205 i 410
4. remont aluminiowej stolarki okiennej w pomieszczeniach 202, 207, 208, 209, 313 i 518
5. wymiana uszczelek w klapie dymowej

II. SKRZYDŁO "B" GGPG

rzuty kondygnacji poziomu 700 i 800



1. prace malarskie i tynkarskie:
 - malowanie z lamperią korytarzy poziom 700 i 800
 - malowanie z lamperią holi i klatki schodowej przed windą poziomu 700 i 800
 - malowanie pomieszczeń 703, 715, 803, 804 i 806
2. prace budowlane:
 - naprawa z regulacją istniejącej stolarki drzwiowej na korytarzach poziomu 700 i 800
 - zamurowanie okienka nad drzwiami po. 715

- wymiana drzwi z futryną pom. 816
- przedzielenie pomieszczenia 709 na dwa mniejsze lekką ścianką gipsową na stelażu 50 mm z obustronną podwójną płytą GKB

3. remont podłóg:

- wymiana wykładziny dywanowej na PCW

4. instalacje elektryczne:

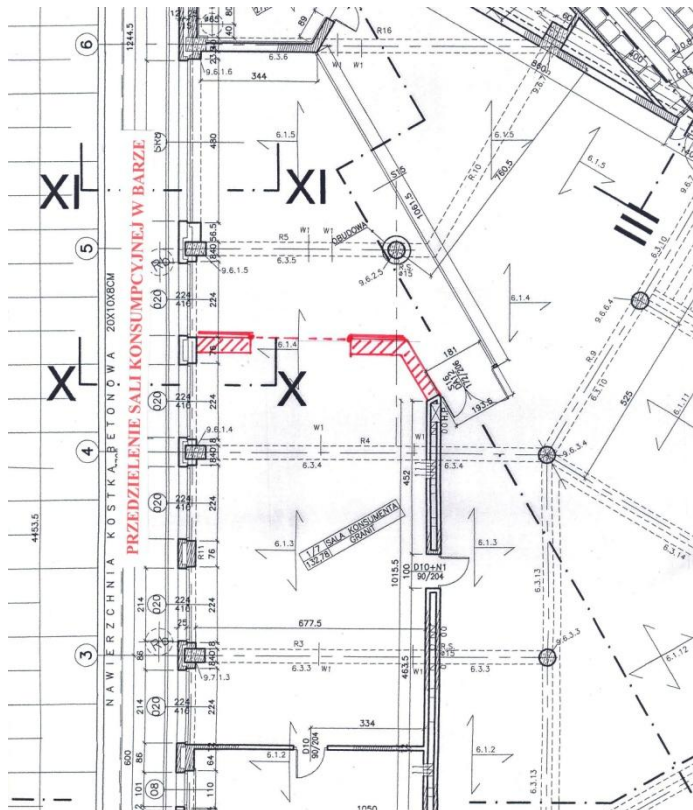
- wymiana opraw oświetleniowych na korytarzach poziomu 700 i 800
- wymiana opraw oświetleniowych w pom. 709
- wymiana opraw oświetleniowych holu i klatki schodowej poziomu 700 i 800
- modernizacja instalacji elektrycznej i teletechnicznej po podziale pomieszczenia 709
- wymiana osprzętu elektrycznego (włączniki i gniazda 230V) korytarze, hele z klatką schodową poziomu 700 i 800.

OPIS TECHNICZNY

W zdecydowanej większości zakres remontu polega na wykonaniu typowych pracach malarskich tynkarskich i posadzkarskich. Dodatkowo należy wykonać przedzielenie trzech pomieszczeń według opisu jn:

1 . sala konsumpcyjna poziom 0.0

- podzielić pomieszczenie wg załączonego szkicu
- ścianka GK na stelażu 100 mm dodatkowo wzmocniona czterema słupami stalowymi z ceownika St 0 100 mm zakotwionymi w podłodze i stropie konstrukcyjnym, w górnej części jeden oczep stalowy ze stali St 0 z C-100 mm nad całą przedzielającą ścianką.
- pozostała konstrukcja z typowej lekkiej ścianki GK
- nowa ścianka obita dwustronnie podwójną płytą wodo i ogniochronna
- w ścianie zamontować drzwi rozsuwane dwudzielne na górnych i dolnych prowadnicach z możliwością zamykania na klucz patentowy



2. pomieszczenie 709 w Skrzydle „B” GGPG

- przedzielenie pomieszczenia lekką ścianką gipsową na stelażu 50 mm obitą obustronnie podwójną płytą GKB
- wykucie nowego otworu drzwiowego
- dostawa i montaż kompletnych drzwi płytowych z ościeżnicą z masywu drewnianego. Drzwi z zamkiem drzwiowym z wkładką patentową oraz z dodatkowym zamkiem patentowym
- dostawa i montaż klamki z szyldami – ujednolicenie ze wszystkimi drzwiami korytarzowymi
- wymiana instalacji elektrycznej wraz z oprawami oświetleniowymi, gniazdkami i wyłącznikami.
- prace naprawcze tynku i roboty malarskie obu nowych pomieszczeń

3. korytarze i hole poziomu 700 i 800 Skrzydła „B” GGPG

- wymiana opraw oświetleniowych na korytarzach , holach i klatce schodowej
- instalacja nowych gniazdek 230V na holach
- wymiana części okablowania instalacji elektrycznej oświetlenia
- wymiana gniazdek i wyłączników światła

4. naprawa podestu i schodów granitowych na wejściu do budynku WZiE przy ul. Traugutta 79

- zdemontować płyty podestu, stopnie i podstopnie z płyt granitowych
- należy skuć podbudowę betonową
- wyrównać podłoże masą NP. SAM 200
- wykonać systemową trójwarstwową szlamową warstwę izolacyjną z zastosowaniem materiałów renomowanych firm produkujących materiały izolacyjne
- ponowne ułożenie płyt z granitu płomieniowanego (mat. z odzysku). Płyty układać na zaprawie cementowej (nie stosować kleju do płytek)
- w polach 3*3 m wykonać spoiny elastyczne – dylatacyjne
- brakujące płyty granitowe uzupełnić dostarczając płyty wykonane przez tego samego producenta i taką samą technologią

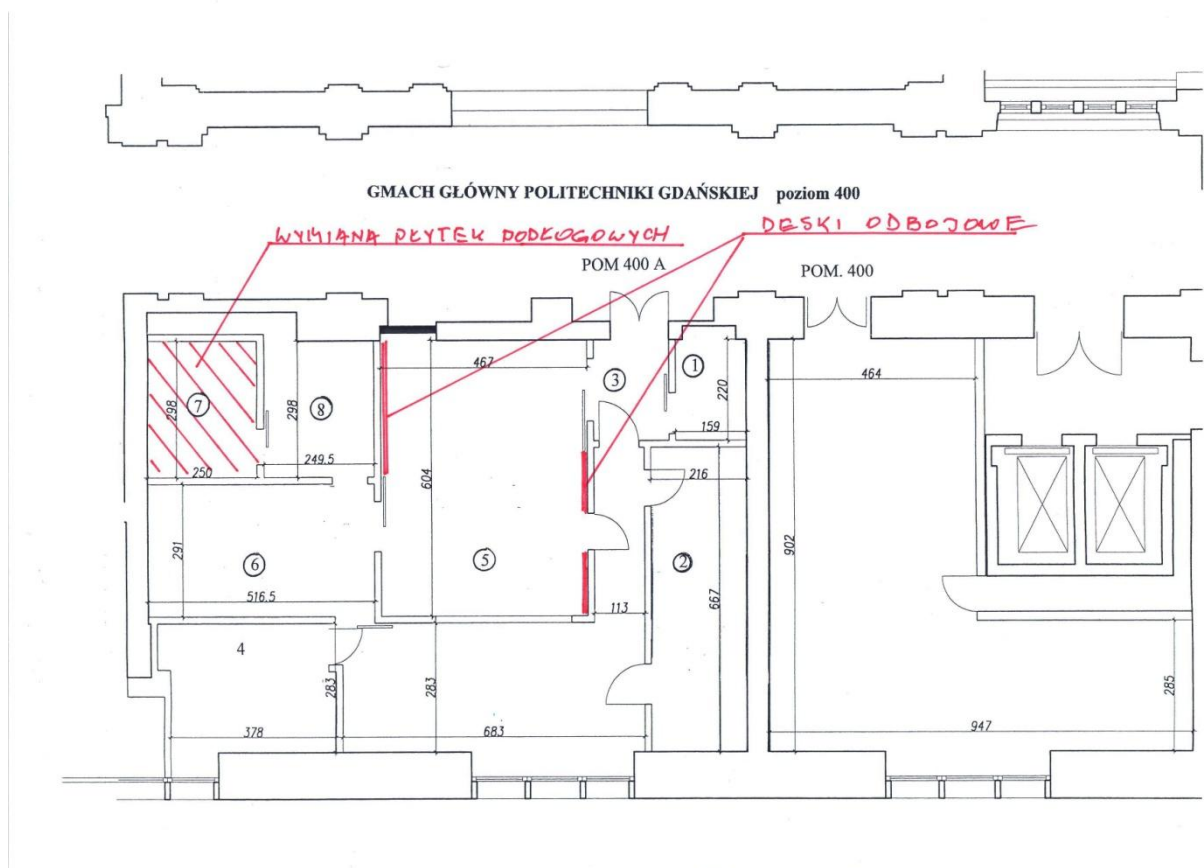
5. wykonanie nowego ogrodzenia

- na całej długości podmurówka betonowa szer 20 cm
- słupki stalowe Ø50 mm powlekane
- siatka stalowa powlekana
- furtka w ramie z kątownika 45*45 mm wyposażona w zawiasy mocowane w sposób uniemożliwiający jej zdjęcie, klamkę z szyldami , zamek oraz samozamykacz sprężynowy.

6. wyremontowanie istniejących schodów od poziomu chodnika do poziomu niższego tarasu

7. wykonanie nowych odcinków schodów terenowych od poziomu niższego tarasu do parkingu za ogrodzeniem

5. roboty w pomieszczeniu 400A w GGPG



Parametry techniczne niektórych wybranych którymi muszą się charakteryzować zastosowane materiały:

1. mineralne powłoki hydroizolacyjne – taras i schody przy wejściu do WZiE
 - możliwość stosowania na wilgotnych podłożach
 - paroprzepuszczalne
 - duża elastyczność
 - zdolność przenoszenia rys podłoża – min. 1,0 mm
 - duża trwałość zespolenia z mineralnymi materiałami budowlanymi
 - wytrzymałość na odrywanie min. 1,5 [Mpa]
 - odporność na temperaturę od – 25 do + 80 stopni C
2. płytki ceramiczne:

▪ homogeniczne 20*20 cm	
▪ przeciwpoślizgowość powierzchni	R-11
▪ odporność na ścieranie	PE - 14
3. parametry wykładziny rulonowej PCW
 - heterogeniczna
 - grubość min. 2,0 mm
 - przeznaczona do pomieszczeń o dużym natężeniu ruchu, klasyfikacja użytkowa 34/43
 - ścieralność grupa P
 - trudnozapalna (reakcja na ogień Bfl – s1)

- technologicznie zabezpieczona powierzchnia np. poliuretanem, nie wymagająca wstępnej konserwacji
 - masa samopoziomująca o grubości do 5 do 8 mm
 - kleje i sznury spawalnicze dobrane do wytycznych producenta wykładziny rulonowej
-

5. wykładzina dywanowa płytowa welurowa

- a. antyelektrostatyczna
- b. niepalna z atestem p.poż
- c. z dodatkiem włókna poliamidowego
- d. grubość min. 5 mm