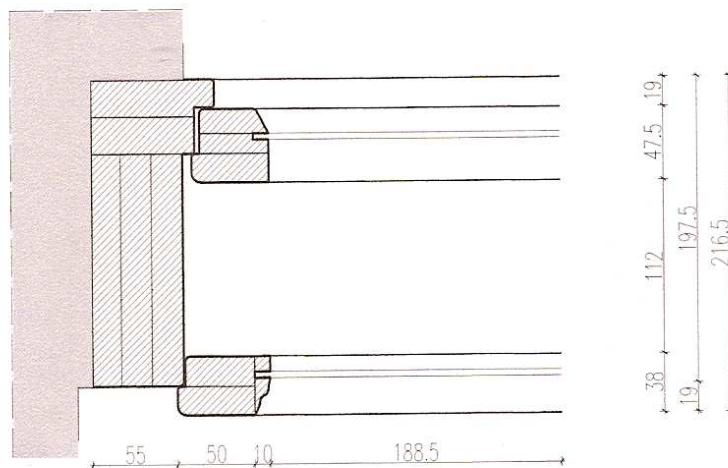
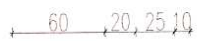


WIDOK OKNA O10

SKALA 1:20



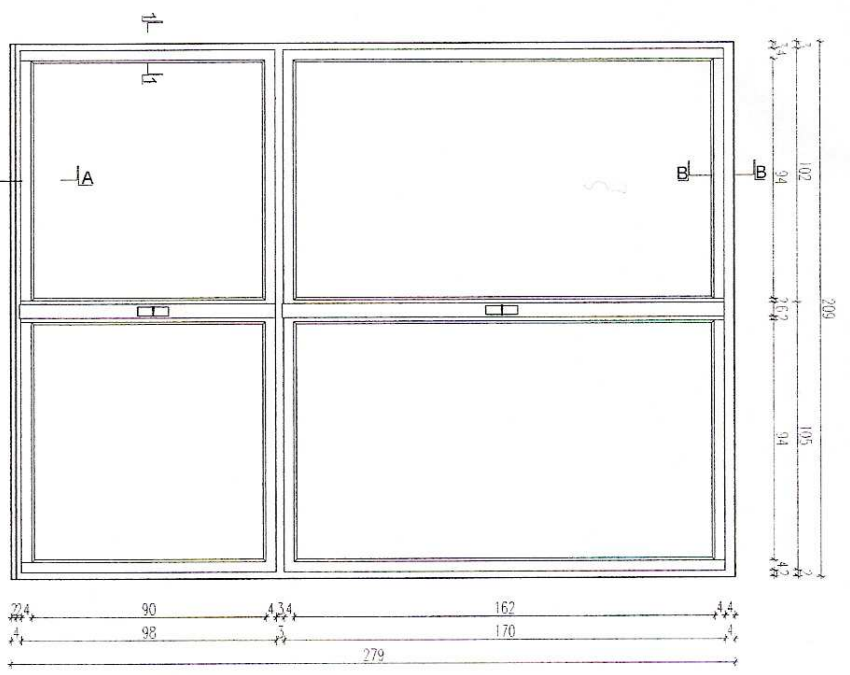
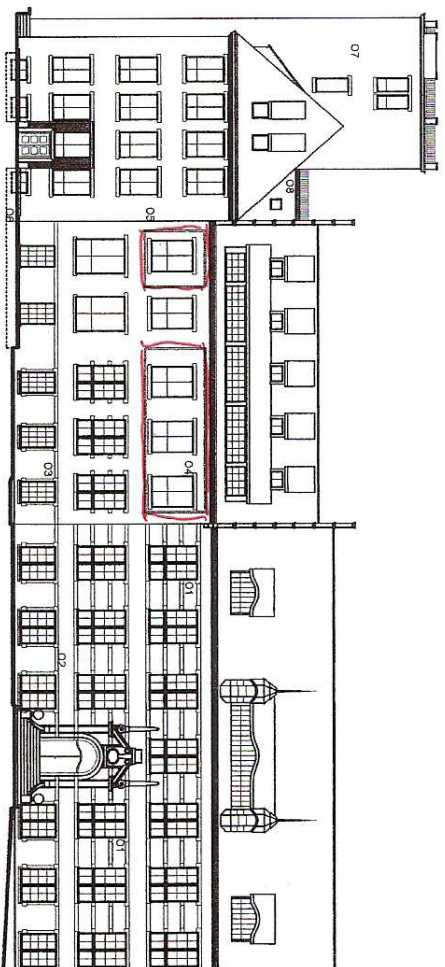
PRZEKRÓJ 1-1

SKALA 1:5

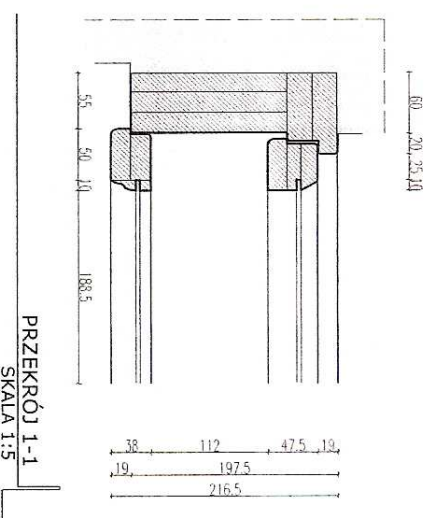




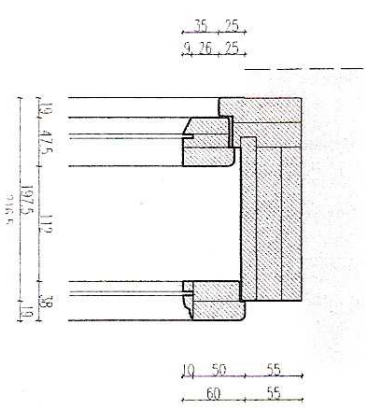
04-452f



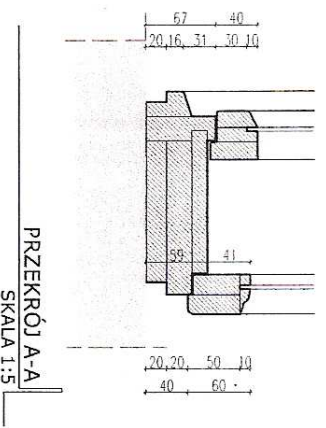
WIDOK OKNA 04  
SKALA 1:20



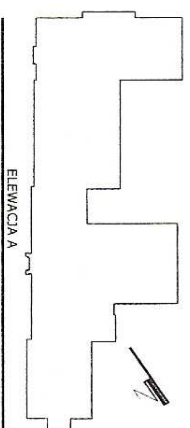
PRZEKRÓJ 1-1  
SKALA 1:5



PRZEKRÓJ B-B  
SKALA 1:5



PRZEKRÓJ A-A  
SKALA 1:5



ELEWACJA A

**UWAGA:**  
Rysunki są wytycznymi do wykonania nowej stolarki. Wszystkie wymiary należy sprawdzić w naturze!

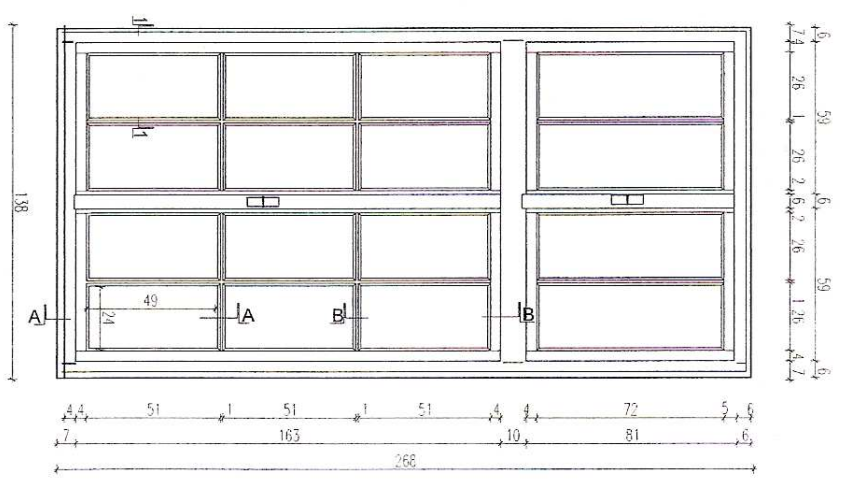
ACADU		PRACOWNIA ARCHYTEKTONICZNA	
JOANNA GOZDANEK		UL. KUJAWSKA 35C/14 B1-952 59POT	
PROJEKT			
WYMIANA WYBRANEJ STOLARKI OKIENNEJ I DRZWIOWEJ BUDYNKU POLITECHNIKI GDAŃSKIEJ WYDZIAŁU ELEKTROTECHNIKI I AUTOMATYKI			
80-233 Gdańsk, ul. Narutowicza 11/12			
PROJEKTOWAŁ			
mgr inż. arch. MAŁGORZATA GOZDZIKOWSKA			
mgr inż. arch. JOANNA GOZDANEK			
mgr inż. arch. KAMILA JANCZUKOWICZ			
TYTUŁ			
DETAIL OKIEN NR 04			
FAZA	SKALA	DATA	NR RYS.
PB	1:250	08.2009	D4



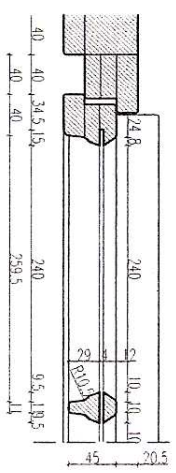


010-65f

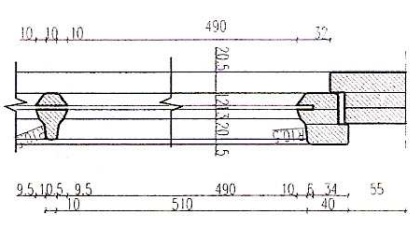
DETAL OKNA NR 010-11



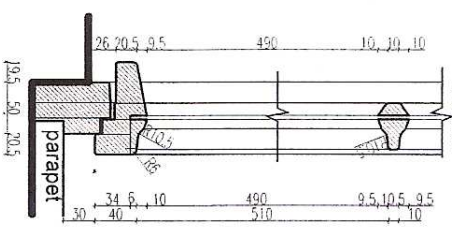
WIDOK OKNA 011  
SKALA 1:20



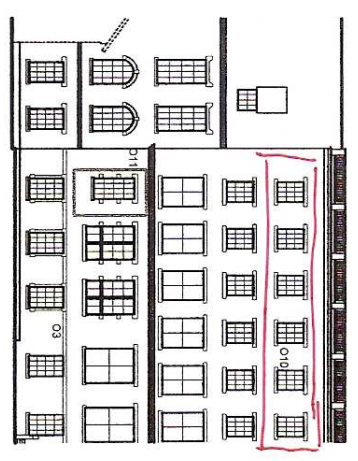
PRZEKROJ 1-1  
SKALA 1:5



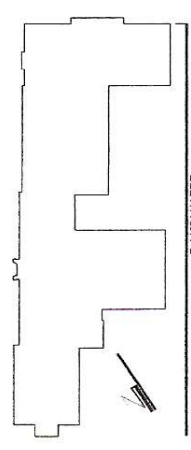
PRZEKROJ B-B  
SKALA 1:5



PRZEKROJ A-A  
SKALA 1:5



ELEWACJA C

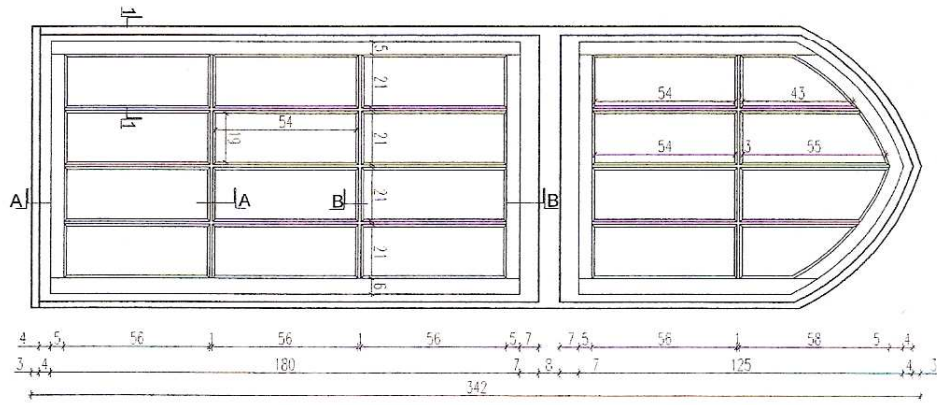


ACADU		PRACOWNIA ARCHYTEKTONICZNA JADANA GOZDANEK UL. KUJAWSKA 35C/14 81-862 SOPOT	
PROJEKT		WYMIANA WYBRANEJ STOLARKI OKIENNEJ I DRZWIOWEN BUDYNKU POLITECHNIKI GDANSKIEJ WYDZIAŁU ELEKTROTCHNIKI I AUTOMATYKI 80-233 Gdańsk, ul. Narutowicza 11/12	
PROJEKTOWAL		mgr inż. arch. JOHANNA GOZDANEK KAMILA JANCUKOWICZ	
TYTUŁ			
DETAL OKNA NR 010-11			
FAZA	SKALA	DATA	NR RYS.
PB	1:250	08.2009	D11

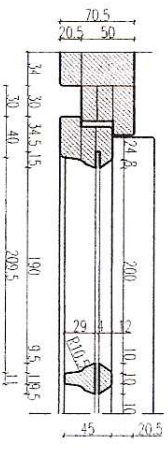




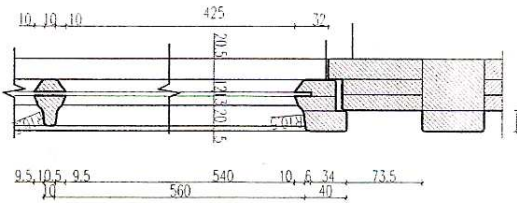
114  
87  
5  
5



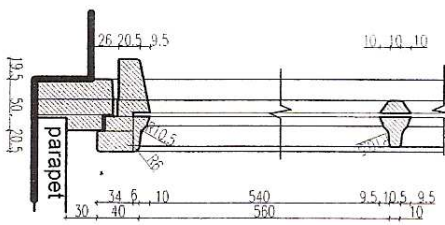
WIDOK OKNA O14  
SKALA 1:20



PRZEKRÓJ 1-1  
SKALA 1:4

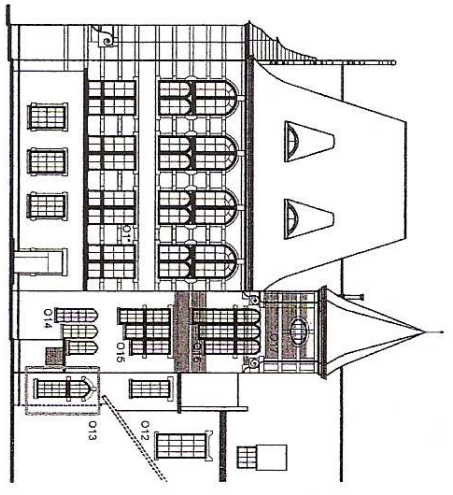


PRZEKRÓJ B-B  
SKALA 1:5

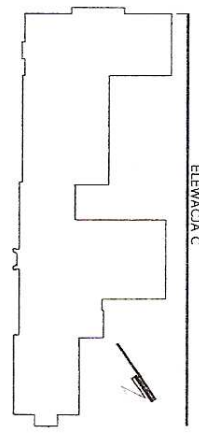


PRZEKRÓJ A-A  
SKALA 1:5

O13-152f



DETAL OKNA NR O14  
1:3



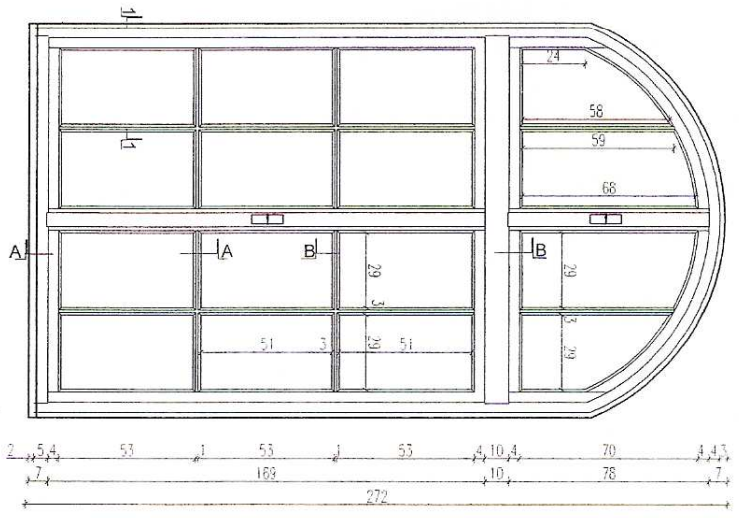
ELEWACJA C

ACADU		PRACOWNIA ARCHYTEKTONICZNA DANNA GOZDANEK UL. KUJAWSKA 350/14 81-862 Sopot	
PROJEKT		WYMIANA WYBRANEJ STOLARKI OKIENNEJ I DRZWIOWEJ BUDYNKU POLITECHNIKI GDANSKIEJ/ WYDZIAŁU ELEKTROTCHNIKI I AUTOMATYKI 80-233 Gdańsk, ul. Narutowicza 11/12	
PROJEKTOWAŁ		KAMILA JANCUKOWICZ	
WYKONAŁ		JOANNA GOZDANEK	
tytuł: <b>DETAL OKNA NR O13</b>			
FAZA	SKALA	DATA	NR RYS.
PB	1:250	08.2009	D13

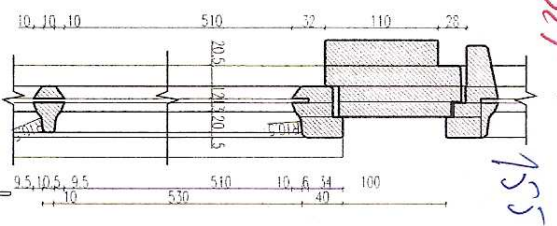


*024-155*

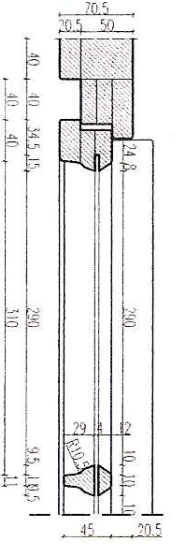
*155 x 272*



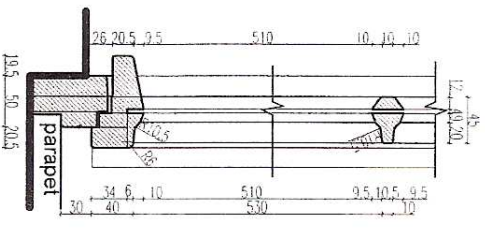
WIDOK OKNA NR 024  
SKALA 1:20



PRZEKROJ B-B  
SKALA 1:5

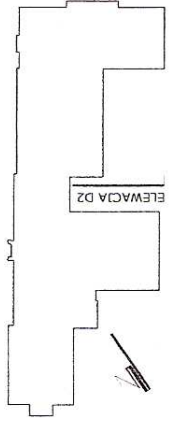
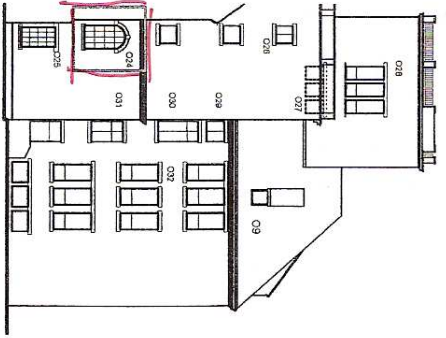


PRZEKROJ 1-1  
SKALA 1:5



PRZEKROJ A-A  
SKALA 1:5

DETAL OKNA NR 024



UWAGA:  
Rysunki są wytycznymi do wykonania nowej stolarki. Wszystkie wymiary należy sprawdzić w naturze!

PROJEKTOWAŁ  
mgr inż. arch.  
JOANNA GOZDANEK

PROJEKT  
ACADU  
JOANNA GOZDANEK  
UL. KUJAWSKA 35C/14 B1-962 SPOCZT

WYMIANA WYBRANEJ STOLARKI OKIENNEJ I DRZWIOWEJ BUDYNKU POLITECHNIKI GDAŃSKIEJ WYDZIAŁU ELEKTROTECHNIKI I AUTOMATYKI  
80-233 Gdańsk, ul. Narutowicza 11/12

mgr inż. arch.  
KAMILA JANCUKOWICZ

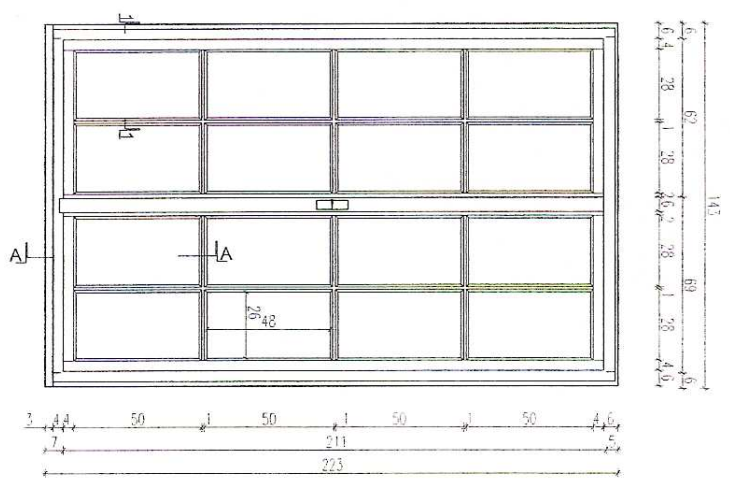
TYTUŁ  
DETAL OKNA NR 024

FAZA	SKALA	DATA	NR RYS.
PB	1:250	08.2009	D24

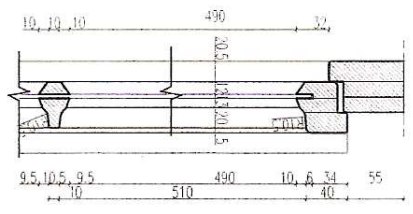
O25-1521

143x220

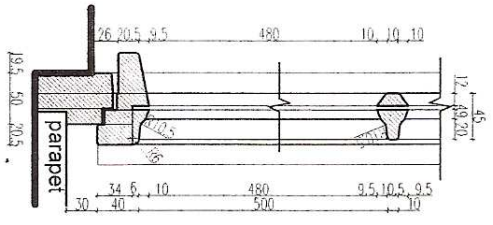
DETAL OKNA NR O25



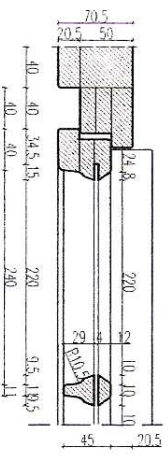
WIDOK OKNA O25  
SKALA 1:20



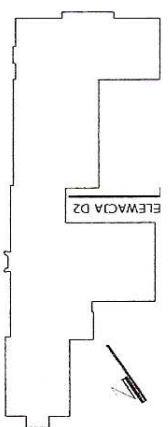
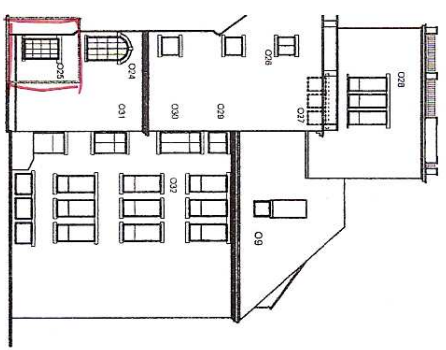
PRZEKRÓJ B-B  
SKALA 1:5



PRZEKRÓJ A-A  
SKALA 1:5



PRZEKRÓJ 1-1  
SKALA 1:5



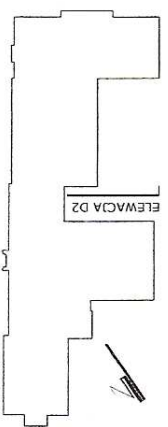
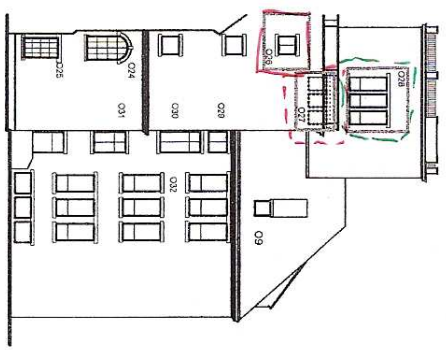
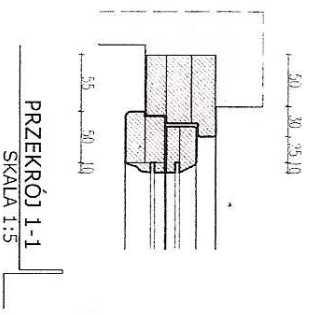
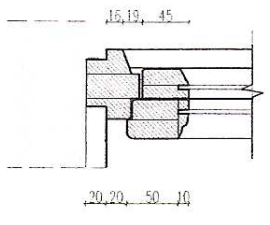
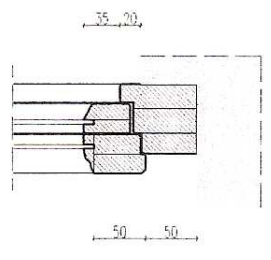
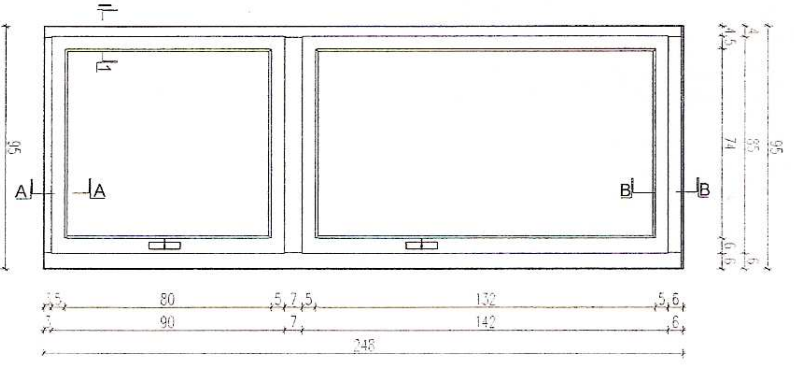
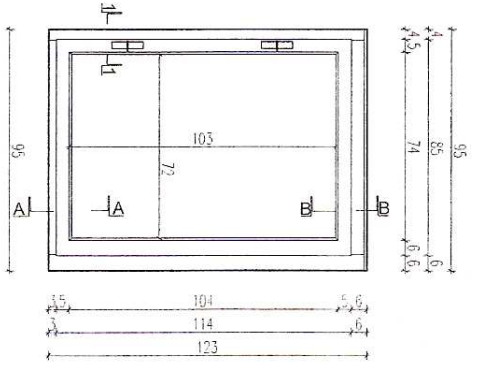
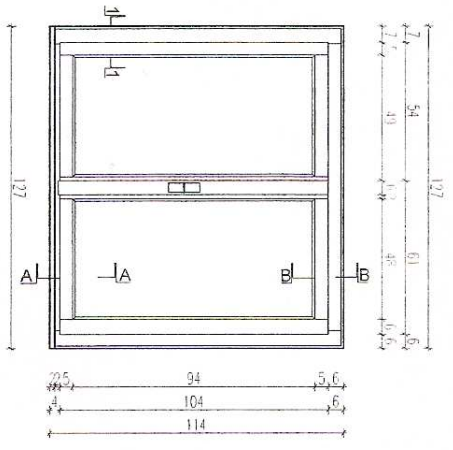
UWAGA:  
Rysunki są wytycznymi do wykonania nowej stolarki. Wszystkie wymiary należy sprawdzić w naturze!

ACADU	PRACOWNIA ARCHYTEKTONICZNA JOHANNA GOZDANEK		
PROJEKT	UL. KUJAWSKA 35C/14 81-603 Sopot		
WYMIANA WYBRANEJ STOLARKI OKIENNEJ I DRZWIOWEJ BUDYNKU POLITECHNIKI GDANSKIEJ WYDZIAŁU ELEKTROTECHNIKI I AUTOMATYKI			
PROJEKTOWAŁ	80-233 Gdańsk, ul. Narutowicza 11/12		
OPRACOWAŁ			
JOHANNA GOZDANEK			
PROJEKTOWAŁ			
KAMILLA JANCZYKOWICZ			
TYTUŁ			
DETAL OKNA NR O25			
FAZA	SKALA	DATA	NR RYS.
PB	1:250	08.2009	D24

026-152f

027-351f

028-352f



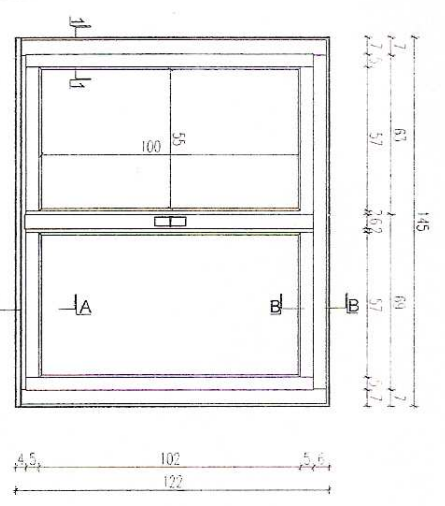
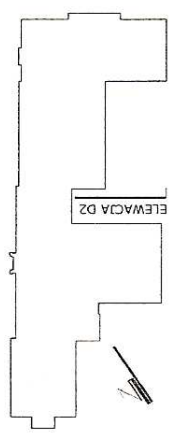
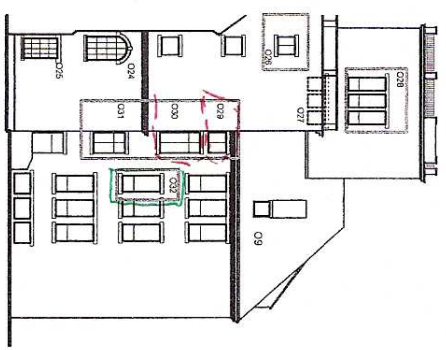
DETAIL OKIEN NR  
O26, O27, O28

**UWAGA:**  
Rysunki są wytycznymi do wykonania nowej stolarki. Wszystkie wymiary należy sprawdzić w naturze!

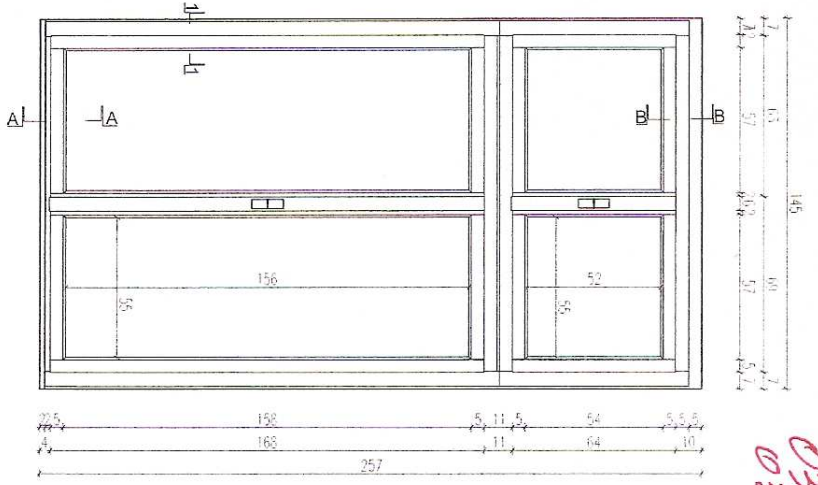
ACADU		PRACOWNIA ARCHYTEKTONICZNA JOANNA GOZDANEK	
PROJEKT		UL. KUJAWSKA 352/14 81-465 Sopot	
WYMIANA WYBRANEJ STOLARKI OKIENNEJ I DRZWIOWEJ BUDYNKU POLITECHNIKI GDAŃSKIEJ WYDZIAŁU ELEKTROTECHNIKI I AUTOMATYKI			
80-233 Gdańsk, ul. Narutowicza 11/12			
PROJEKTOWAŁ		mgr inż. arch. JOANNA GOZDANEK	
TYTUŁ		mgr inż. arch. KAMILA JANCZUKOWICZ	
DETAIL OKIEN NR O26, O27, O28			
FAZA	SKALA	DATA	NR RYS.
PB	1:250	08.2009	D26

029-151f  
030-151f  
031-151f  
032-151f

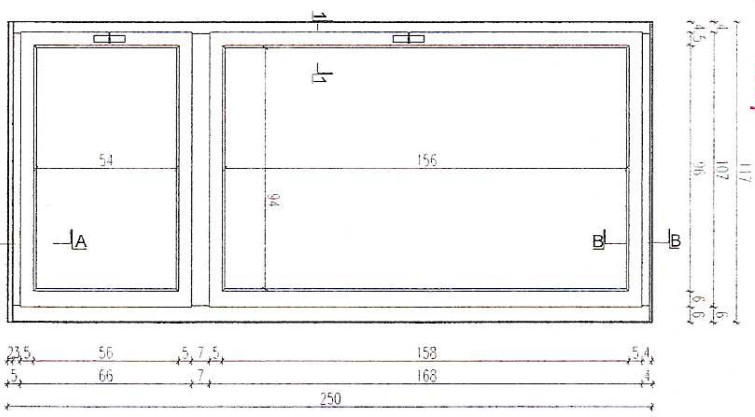
DETAIL OKIEN NR  
029, 030, 031, 032



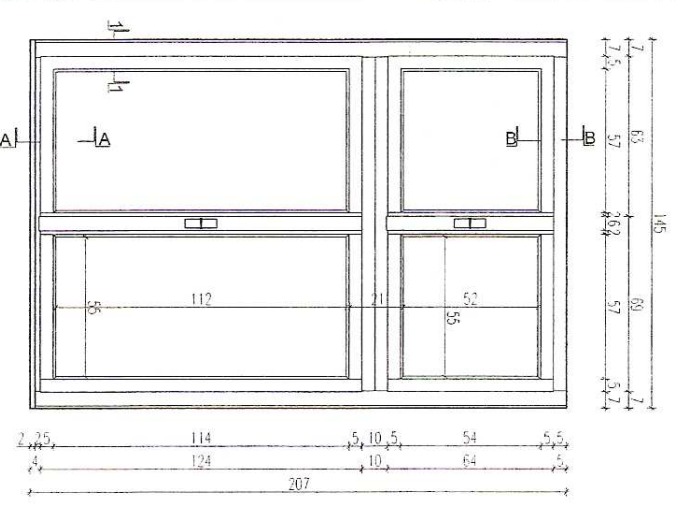
WIDOK OKNA 029  
SKALA 1:20



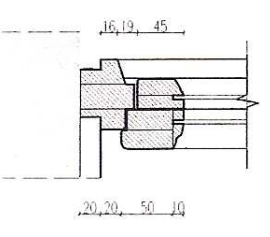
WIDOK OKNA 030  
SKALA 1:20



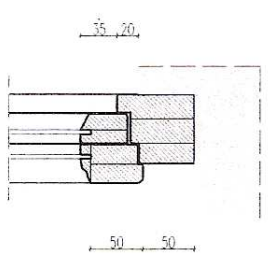
WIDOK OKNA 032  
SKALA 1:20



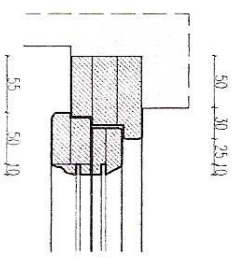
WIDOK OKNA 031  
SKALA 1:20



PRZEKRÓJ A-A  
SKALA 1:5



PRZEKRÓJ B-B  
SKALA 1:5



PRZEKRÓJ 1-1  
SKALA 1:5

UWAGA:  
Rysunki są wytycznymi do wykonania nowej stolarki. Wszystkie wymiary należy sprawdzić w naturze!

ACADUJ | RACOWNIA ARCHITECTONICZNA  
JOLANTA GOZDANEK  
UL. KUJAWSKA 35C/14 81-802 SPODT

PROJEKT  
WYMIANA WYBRANEJ STOLARKI OKIENNEJ I  
DRZWIOWEJ BUDYNKU POLITECHNIKI  
GDANSKIEJ WYDZIAU ELEKTROTECHNIKI I  
AUTOMATYKI  
80-233 Gdańsk, ul. Narutowicza 11/12

PROJEKTOWAŁ  
mgr inż. arch.  
MAGDALAZA GOZDANKOWSKA  
mgr inż. arch.  
JOHANN GOZDANEK  
mgr inż. arch.  
KAMILA JANCUKOWICZ

TYTUŁ  
DETAIL OKIEN NR 029, 030, 031, 032

FAZA	SKALA	DATA	NR RYS.
PB	1:250	08.2009	D27