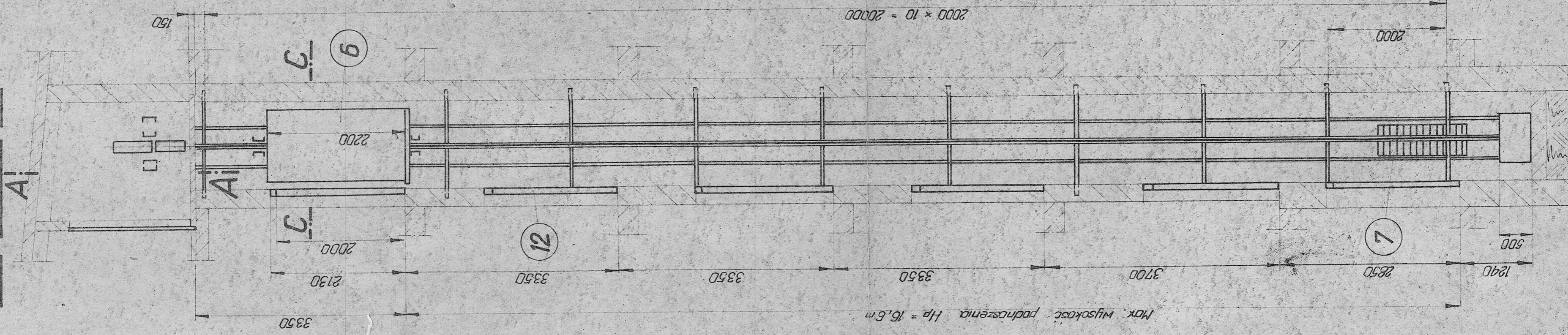


Przekrój pionowy
maszynowni i szybu.

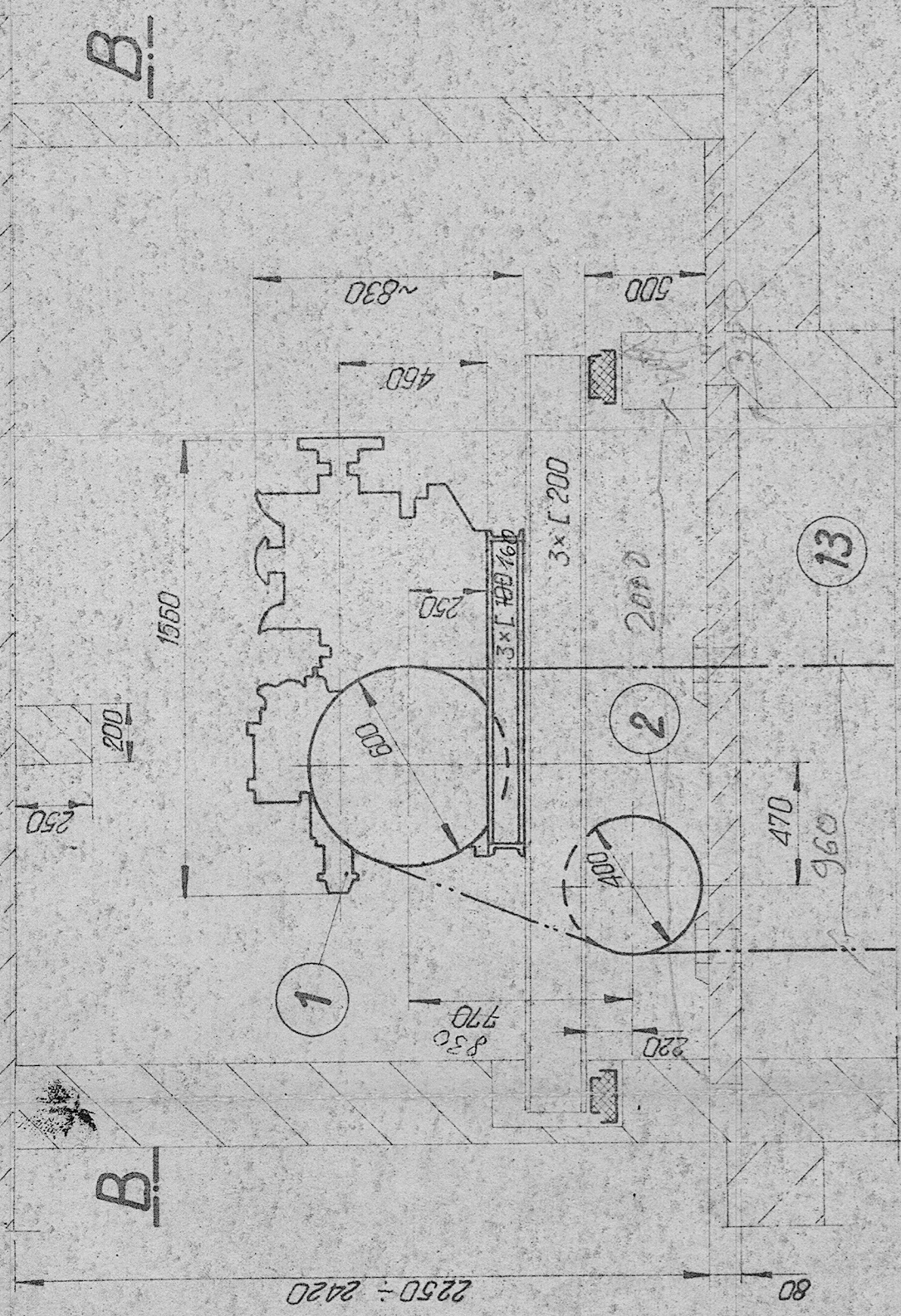


Max. wysokość podnoszenia $H_p = 16,6m$

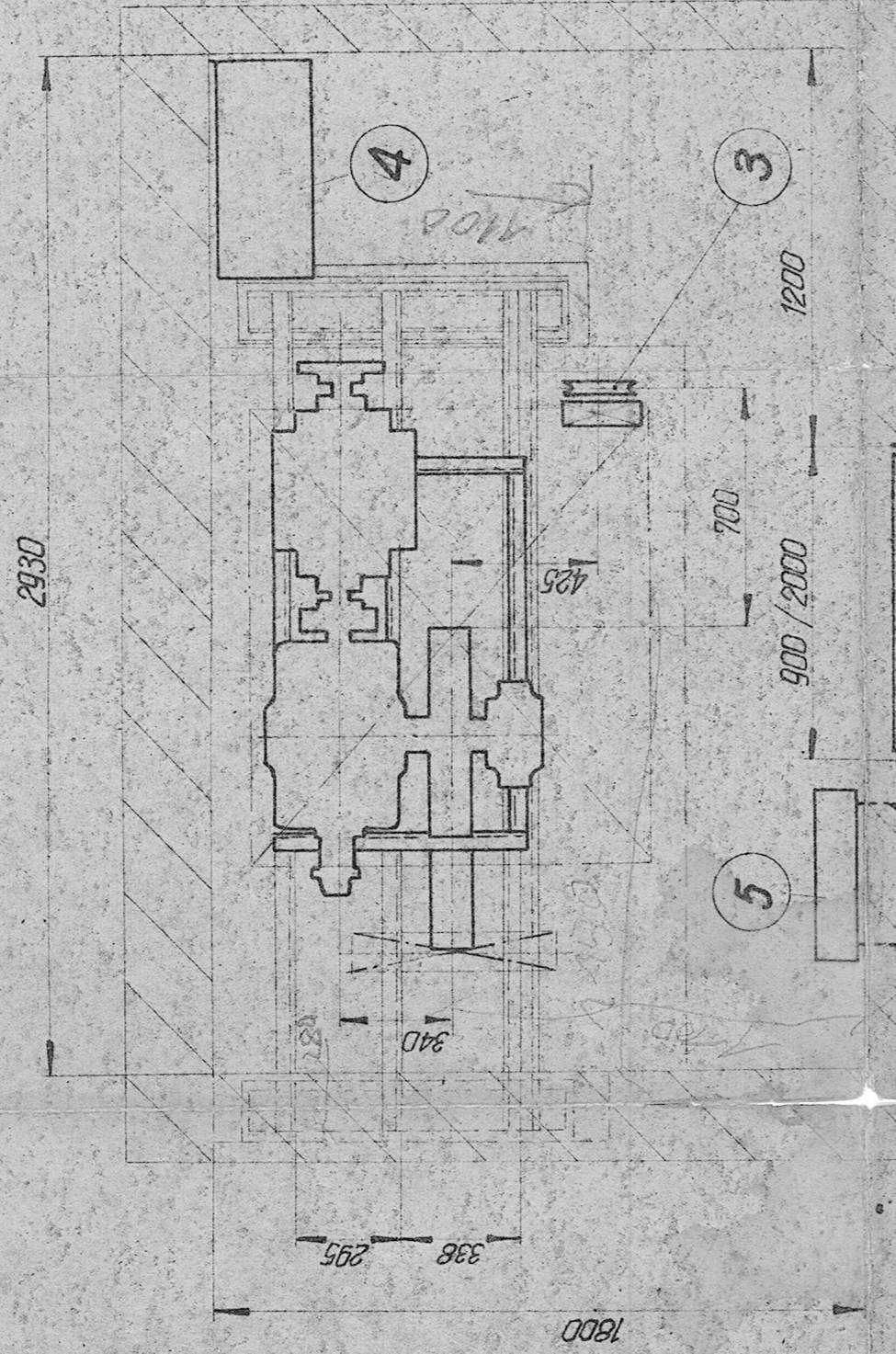
Uwagi:

Kabiny prowadzić na ścianie przeciwnieległej do pokazanej na przekroju pionowym szybu są zamocowane na tych samych wysokościach.

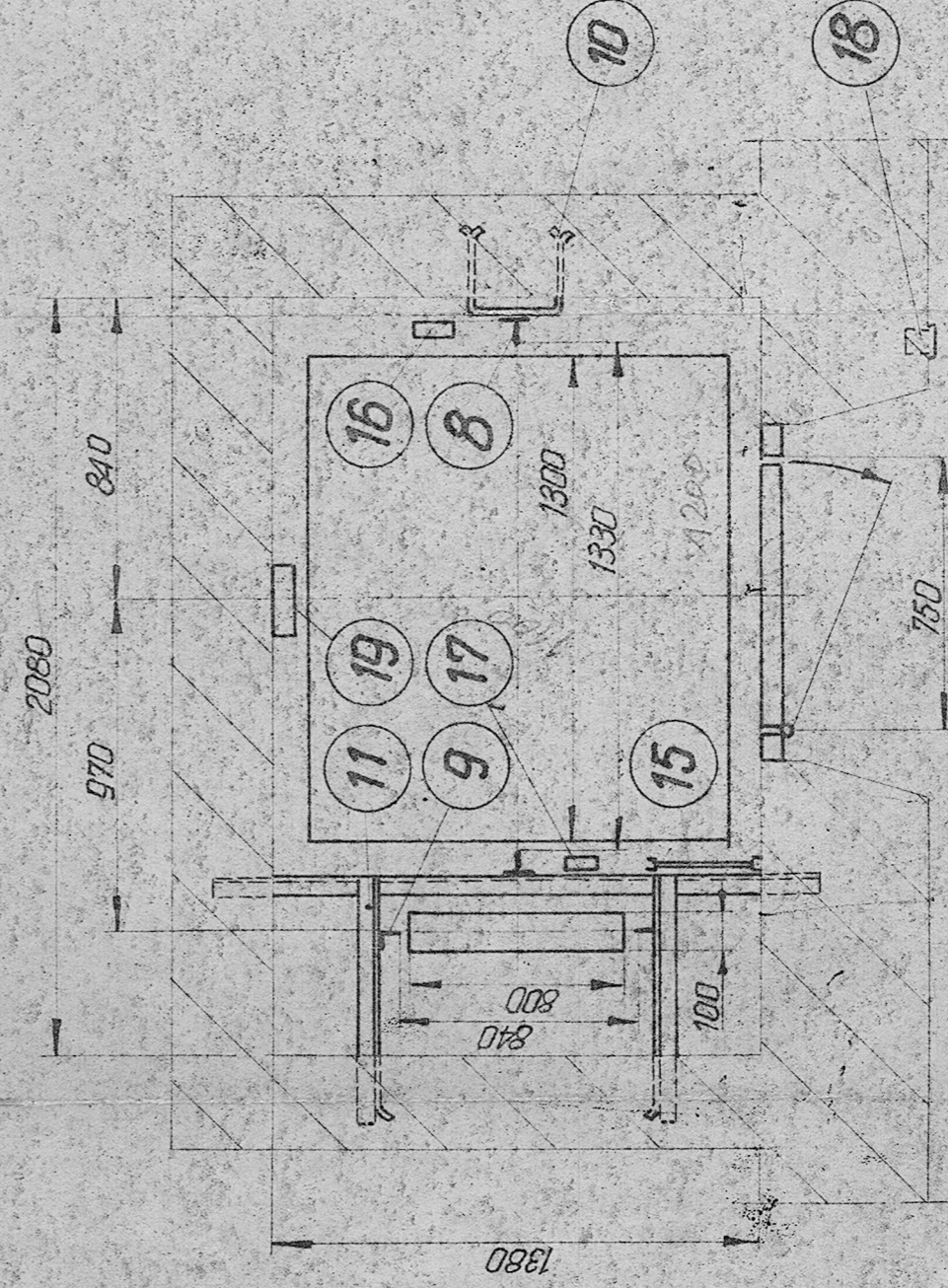
A-A
1:20



B-B
1:20



C-C
1:20
obrotowy o 90°



Wzrost 2/103
28.07.20.
LAF

19	Lista częściowa w szafie	EZ 16-00	Uwagi
18	Kosy sterowe	KSH1	47 m
17	Kłyżczniki krotkowe	D 329r	4 x 26 m
16	Przełączniki bistrone	FP-5	
15	Drabina lub podsztybia	PN	
14	Lina ogranicznika prędkości $d = 8mm$	PN	
13	Lina nośna $d = 10mm$	SD73	
12	Drzwi sztywne	ZUD	
11	Kabiny prowadnic przeciwnoobrotowych	ZUD	
10	Kabiny prowadnic kabinowych	11H1	
9	Prowadnice przeciwnoobrotowe 1.50 x 50 x 5	ZUD	
8	Prowadnice kabinowe 1.90 x 65 x 14	ZUD	
7	Przeciwnoobrotowe	P3-00	899
6	Kabina	KR1m	500
5	Tablica rozdzielcza	FT87.3	Schemat ES-317
4	Tablica sterowa	MR-R	
3	Ogranicznik prędkości	ZUD	
2	Koto kierujące $\phi 400$	M3	
1	Nagarnarka	Złoci	
	Wyszczepienie	kol. tył	Castor
			Uwagi

Politechnika Górnicka

Górnick - Wrzeszcz ul. Majakowskiego

Dźwignie osobony Q = 450 KG nr fabr. 1463 zainstalowany

W Instytucie Wodnym

Rys. maszynowni i szybu.

Nr rys. D1

Podr. 1:50

1:20