

<i>opracowanie</i>	<b>PROJEKT KONCEPCYJNY ZAGOSPODAROWANIE TERENU DZIAŁEK SĄSIADUJĄCYCH Z INWESTYCJĄ (236, 239/2 obr.54)</b>
<i>temat</i>	<b>LABORATORIUM INNOWACYJNYCH TECHNOLOGII ELEKTROENERGETYCZNYCH I INTEGRACJI ODNAWIALNYCH ŹRÓDEŁ ENERGII LINTE^2</b>
<i>adres</i>	<b>Gdańsk, ul. Sobieskiego 7</b> dz. nr 235 obręb 54
<i>inwestor</i>	<b>Politechnika Gdańska</b> 80-233 Gdańsk, ul. Gabriela Narutowicza 11/12
<i>jedn. proj.</i>	<b>K&amp;L art design autorska pracownia projektowa</b> 80-308 Gdańsk, ul. Jasia i Małgosi 9a tel./fax 58 552 32 31
<i>architektura</i>	mgr inż. arch. <b>Grzegorz Krychowski</b> mgr inż. arch. <b>Mirosław Kowalczyk</b>

# PROJEKT KONCEPCYJNY ZAGOSPODAROWANIA TERENU

## 1. CEL

Niniejsze opracowanie jest projektem koncepcyjnym w zakresie zagospodarowania terenu na działkach sąsiednich w stosunku do projektu który uzyskał pozwolenie na budowę

## 2. ZAKRES

- Teren inwestycji zlokalizowany jest w Gdańsku przy ul. Sobieskiego 7, dz. nr 235, obręb 54., zakres rozszerzenia działka nr 236, 239/2 graniczące z projektowaną działką od strony zachodniej oraz południowej należące również do Inwestora

## 3. PROJEKTOWANE ZAGOSPODAROWANIE TERENU

### Obiekty budowlane

- *Bez zmian w stosunku do projektu wykonawczego*

### Drogi wewnętrzne

- *komunikacja do obsługi parkingu od strony zachodniej*

### Miejsca parkingowe

- *Zaprojektowano dodatkowo 9 miejsc postojowych. Nawierzchnia - kostka betonowa (kolor naturalny), wydzielenia poszczególnych miejsc rzędem kostki w kolorze czarnym.*

### Projektowane utwardzenia terenu

- *Zaprojektowano utwardzenie terenu na działce nr 236 poprzez ułożenie nawierzchni z „trylinki” na ustabilizowanym podłożu. Trylinka znajdować się będzie na terenie inwestycji (istniejąca nawierzchnia przeznaczona do rozbiórki).*

*W zależności od przebiegu prac budowlanych inwestor zastrzega sobie możliwość zamiany nawierzchni na fragmencie działki przy wjeździe do hali badawczej – zamiana z zaprojektowanej w proj. wykonawczym kostki betonowej na fragment zieleni urządzonej (trawnik) otoczonej obrzeżem granitowym jak w całości inwestycji.*

### Krawężniki

- *Betonowe – poza działką 235*

### Komunikacja piesza

- *Projekt koncepcyjny zawiera nowe dojście do wiaty na rowery wraz z utwardzonym miejscem przeznaczonym dla wiaty. Koncepcja obejmuje także likwidację części istniejących chodników ze starej nawierzchni (płyty chodnikowe w złym stanie technicznym). W miejscu części z nich zostanie wykonane nowe dojście do budynku wraz ze schodami terenowymi, a w pozostałej części w miejscu zlikwidowanych płyt projektuje się uzupełnienie trawnika poprzez humusowanie i dosianie traw.*

### Ukształtowanie terenu oraz zieleni

- *Wg załączonego rysunku*

### Ogrodzenie

- *Dla zapewnienia ochrony mienia realizowanego obiektu Laboratorium Linte ^2 przewiduje się uzupełnienie ogrodzenia działki od strony północnej od pkt G do J ogrodzeniem systemowym, panelowym ze słupkami. Dodatkowo projektuje się likwidację fragmentu ogrodzenia pomiędzy działką LINTE^2 a budynkiem Wydziału Elektrotechniki i Automatyki (ok. 6,4mb) oraz wykonanie fragmentu nowego ogrodzenia na odcinku od pkt1 do pkt 2 jako kontynuacji ogrodzenia LINTE^2. Oczka prostokątne, średnica powlekanego drutu powyżej 6mm. Wielkość paneli wysokość 160-170 cm długość 250-300cm. Bez elementów ostrych na górze ogrodzenia. Wyposażenie ogrodzenia w 1 furtkę szerokości 90cm w świetle, uchylną, oraz 1 bramę rozwierną o szerokości 500cm, wykonane w tym samym systemie co ogrodzenie projektowanego budynku. Podmurówka ciągła – analogicznie do ogrodzenia projektowanego budynku.*

**Obiekty małej architektury**

- Systemowa wiata na rowery, zamykana, korespondująca z systemem ogrodzenia.

**Projektowane oświetlenie terenu**

- *Projektuje się likwidację jednego istniejącego słupa oświetleniowego pozostającego w kolizji z projektowanymi miejscami postojowymi. Na terenie działki 236, przy projektowanych miejscach postojowych, projektuje się dodatkową lampę zewnętrzną identyczną jak w projekcie wykonawczym zagospodarowania terenu Linte <sup>^2</sup>. Zasilanie projektowanej lampy należy wykonać w oparciu o zasilanie istniejącego słupa oświetleniowego.*

**Ochrona p. pożarowa**

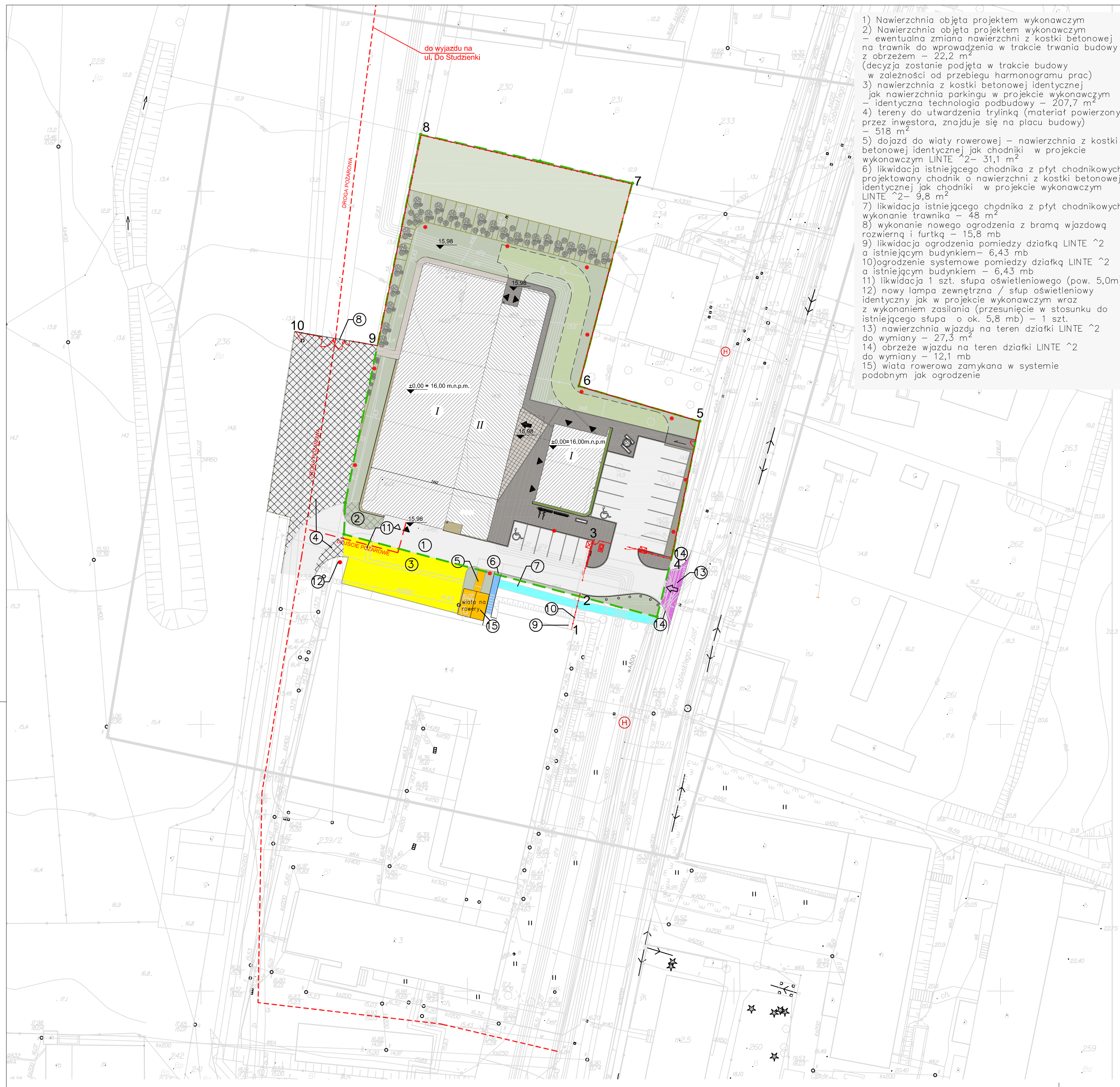
- *Zapewnienie przejazdu drogą pożarową pomiędzy ul. Do Studzienki i Sobieskiego chroniąca budynki Linte <sup>^2</sup> oraz istniejący budynek wydziału Elektrotechniki.*

Opis sporządził mgr inż. arch. Mirosław Kowalczyk

## ZESTAWIENIE RYSUNKÓW

- Koncepcja zagospodarowania terenu      skala 1:500





- 1) Nawierzchnia objęta projektem wykonawczym
- 2) Nawierzchnia objęta projektem wykonawczym – ewentualna zmiana nawierzchni z kostki betonowej na trawnik do wprowadzenia w trakcie trwania budowy z obrzeżem – 22,2 m<sup>2</sup> (decyzja zostanie podjęta w trakcie budowy w zależności od przebiegu harmonogramu prac)
- 3) nawierzchnia z kostki betonowej identycznej jak nawierzchnia parkingu w projekcie wykonawczym – identyczna technologia podbudowy – 207,7 m<sup>2</sup>
- 4) tereny do utwardzenia trylinką (materiał powierzchni przez inwestora, znajduje się na placu budowy) – 518 m<sup>2</sup>
- 5) dojazd do wiaty rowerowej – nawierzchnia z kostki betonowej identycznej jak chodniki w projekcie wykonawczym LINTE ^2 – 31,1 m<sup>2</sup>
- 6) likwidacja istniejącego chodnika z płyt chodnikowych, projektowany chodnik o nawierzchni z kostki betonowej identycznej jak chodniki w projekcie wykonawczym LINTE ^2 – 9,8 m<sup>2</sup>
- 7) likwidacja istniejącego chodnika z płyt chodnikowych, wykonanie trawnika – 48 m<sup>2</sup>
- 8) wykonanie nowego ogrodzenia z bramą wjazdową rozwierną i furtką – 15,8 mb
- 9) likwidacja ogrodzenia pomiędzy działką LINTE ^2 a istniejącym budynkiem – 6,43 mb
- 10) ogrodzenie systemowe pomiędzy działką LINTE ^2 a istniejącym budynkiem – 6,43 mb
- 11) likwidacja 1 szt. słupa oświetleniowego (pow. 5,0m)
- 12) nowa lampa zewnętrzna / słup oświetleniowy identyczny jak w projekcie wykonawczym wraz z wykonaniem zasilania (przesunięcie w stosunku do istniejącego słupa o ok. 5,8 mb) – 1 szt.
- 13) nawierzchnia wjazdu na teren działki LINTE ^2 do wymiany – 27,3 m<sup>2</sup>
- 14) obrzeże wjazdu na teren działki LINTE ^2 do wymiany – 12,1 mb
- 15) wiatka rowerowa zamykana w systemie podobnym jak ogrodzenie

**LEGENDA**

- NAWIERZCHNIE:**
- istniejąca powierzchnia biologicznie czynna
  - powierzchnia biologicznie czynna
  - nawierzchnia z kostki betonowej wibroprasowanej gr.8cm przystosowana do ruchu kołowego
  - nawierzchnia z kostki betonowej wibroprasowanej gr.8cm przystosowana do ruchu kołowego –wydzielenie parkingu
  - nawierzchnia z płyt kamiennych 60x60 gr.8cm, granit płomieniowany szary
  - nawierzchnia z płyt kamiennych szer.12,df.40 do 60,gr.8cm, granit płomieniowany szary z wstawkami z czarnego polerowanego granitu, układany jak parkiet,wzór: tzw. cegielka okrętowa swobodna
  - opaska zwirowa
  - nawierzchnia z kratki drogowej z tworzywa sztucznego, azarowa, umożliwiająca naturalną wegetację roślin
  - zieleń dekoracyjna wysoka trawa
  - drzewo do nasadzenia –brzoza
  - zieleń niska,
  - krawężnik
  - ogrodzenie
  - granitowe słupki ogr. park.
  - ławki betonowo-drewniane
  - stojak na rowery
  - budynek
  - projektowane miejsca parkingowe na podbudowie z istniejących płyt betonowych
  - wejście główne do budynku
  - wejścia boczne
  - wjazd na halę
  - przebudowywany, istniejący wjazd na działkę
  - granica działki
  - lampy realizowane w ramach proj. budowlanego
  - hydrant
  - 2-9** odcinek płotu realizowany w ramach proj. budowlanego istniejące ogrodzenie zdemontować
  - 1-2** odcinki płotu realizowane w ramach koncepcji w tym 1 furtka 90 cm oraz brama rozwierna 450 cm
  - 9-10** (typ płotu dopasowany do zakładanego w projekcie)

<p>NR RYS <b>1k</b></p> <p>REWIZJA</p> <p>BRANŻA ARCH.</p> <p>SKALA 1:500</p> <p>DATA 28/02/2011</p>			
<p>NAZWA RYSUNKU</p> <p><b>KONCEPCJA ZAGOSPODAROWANIA TERENU</b></p>	<p>EDYTOR</p> <p><b>K&amp;L art design</b></p> <p>AUTORSKA PRACOWNIA PROJEKTOWA</p> <p>ul. Jasia i Malgosi 9A</p> <p>80-308 GDAŃSK</p> <p>tel/fax: (0 prefix 58) 552 32 31</p> <p>www.klartdesign.pl</p>	<p>PROJEKTANT</p> <p>mgr inż. arch. G. Krychowski</p> <p>mgr inż. arch. M. Kowalczyk</p>	<p>PODPIS</p>
<p>TEMAT OPRACOWANIA</p> <p><b>PROJEKT KONCEPCYJNY ZAGOSPODAROWANIA TERENU</b></p> <p>Gdańsk, ul. Sobieskiego dz nr. 235, 236, 239/2</p>			
<p>INWESTOR</p> <p><b>Polltechnika Gdańska</b></p> <p>Gdańsk, ul. Gabriela Narutowicza 11/12</p>			