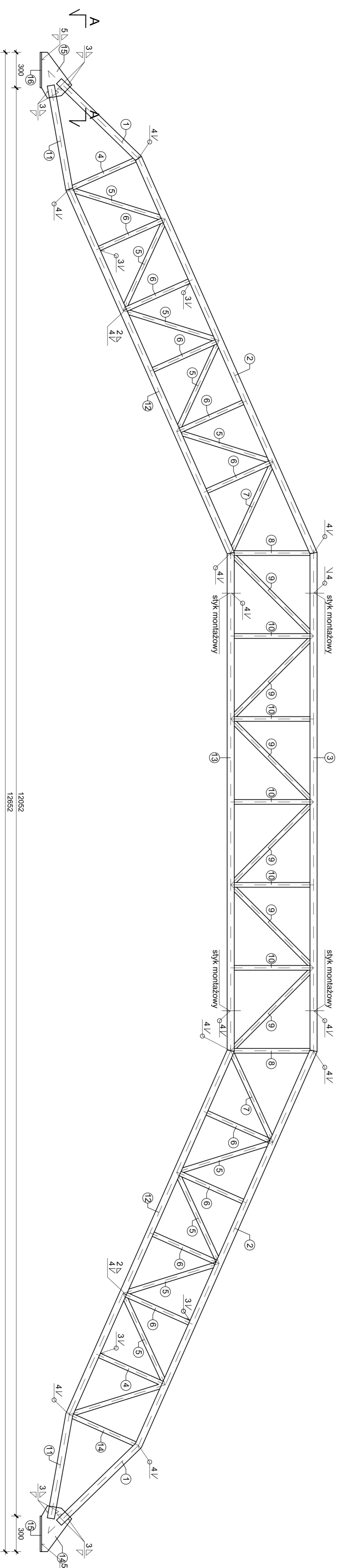
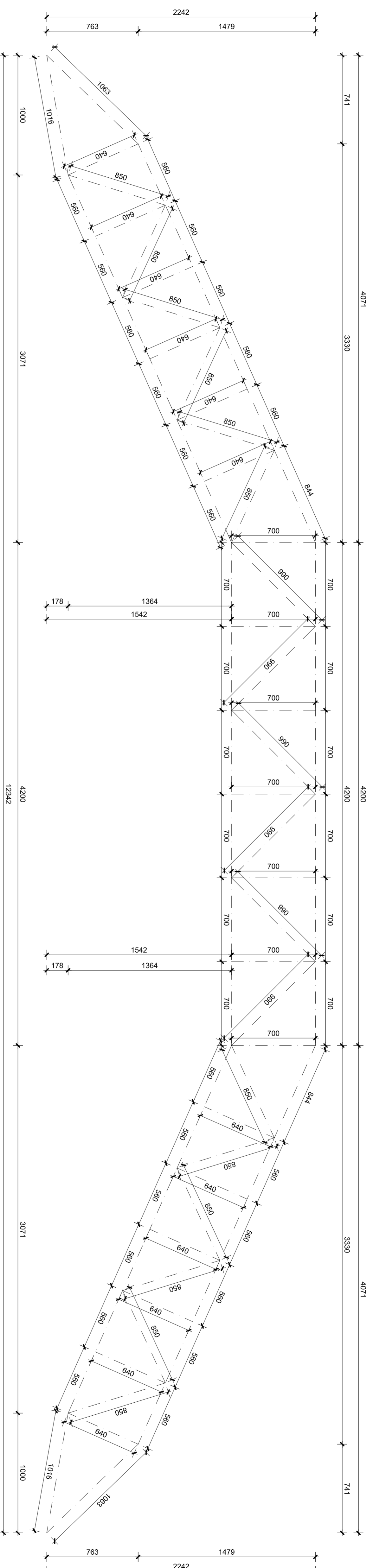
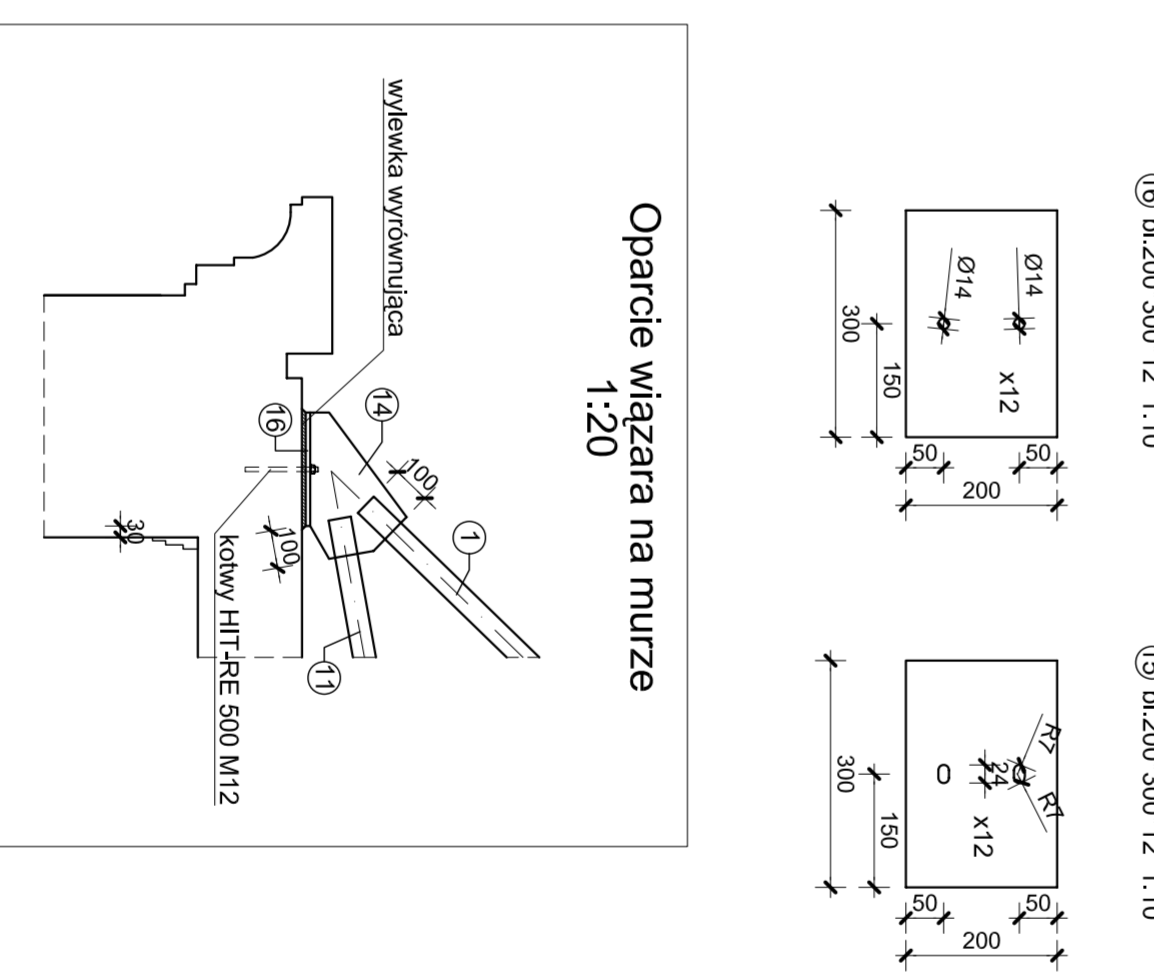
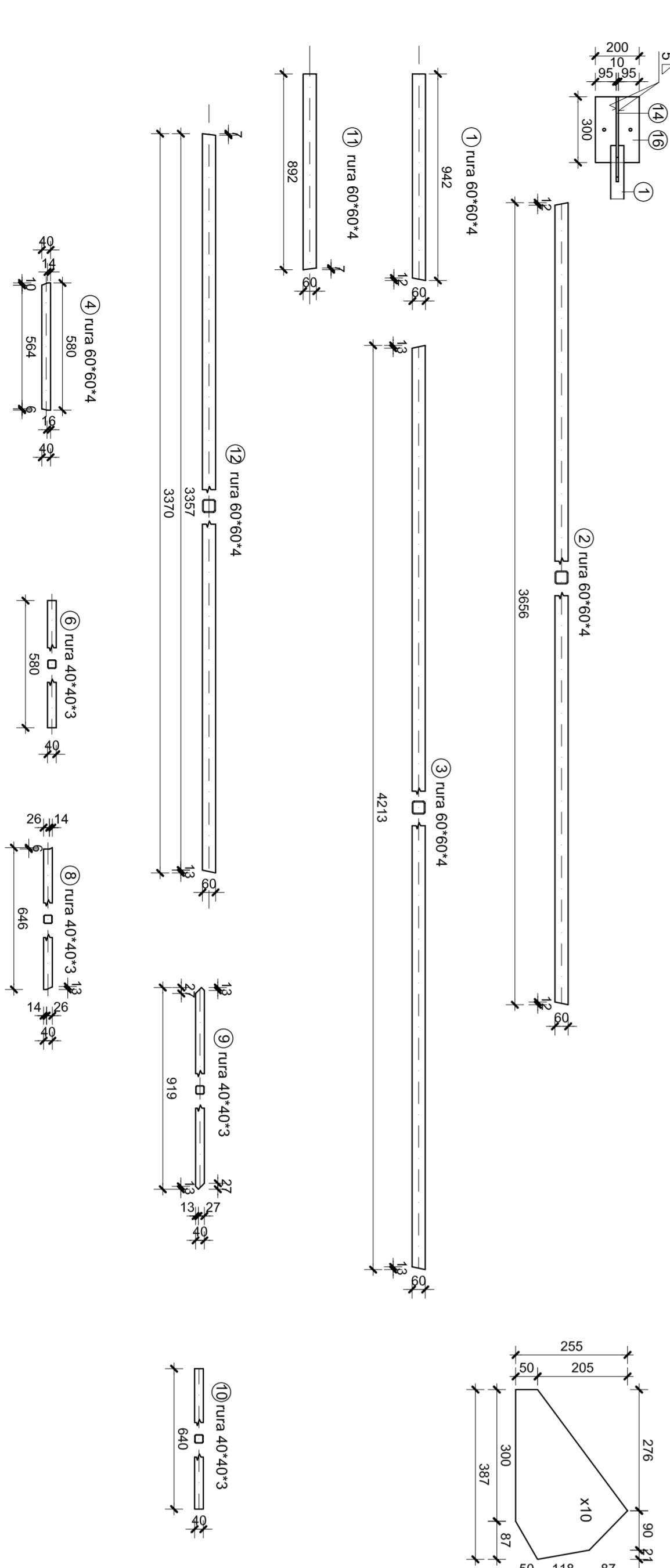


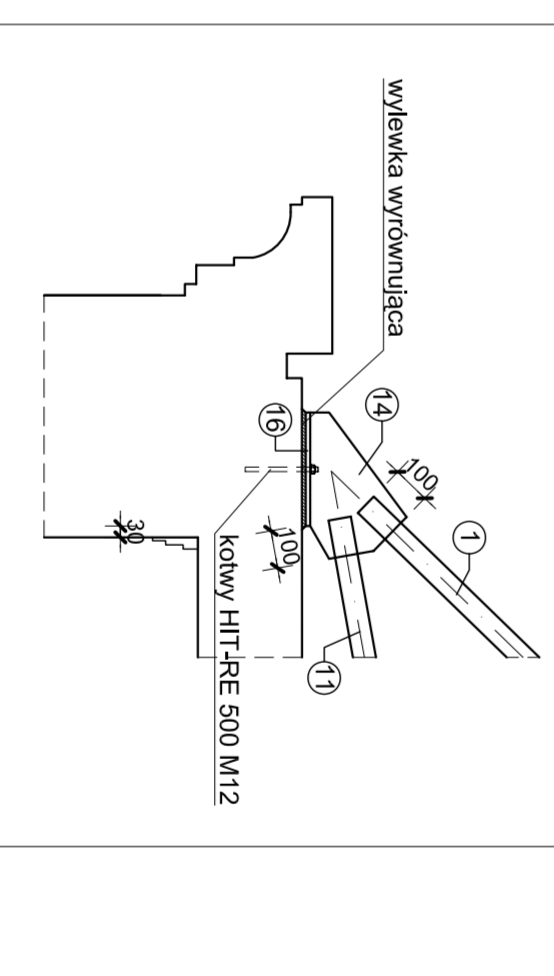
## Poz.2.0 Wiażar kratowy



A - A

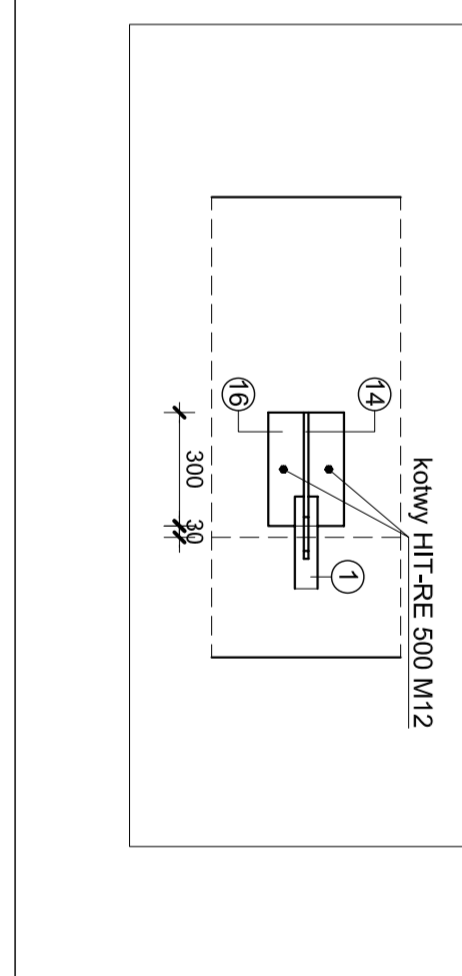
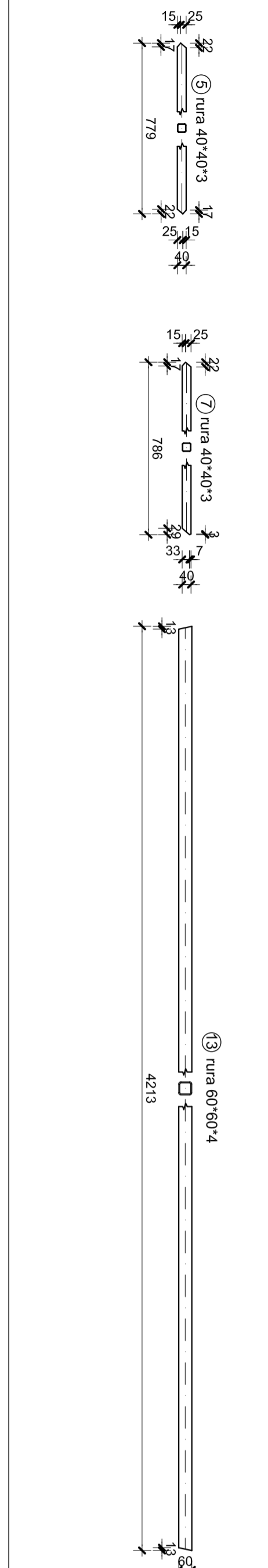


### Oparcie wiażara na murze 1:20



Nr	Liczba	Element	Długość	Masa jednostkowa	Masa 1 elementu	Masa całkowita [kg]
1	2	rura 60*60*4	942	6,48	6,10	12,20
2	2	rura 60*60*4	3656	6,48	23,69	47,38
3	1	rura 60*60*4	4213	6,48	27,30	27,30
4	2	rura 40*40*3	580	3,17	1,84	3,68
5	10	rura 40*40*3	779	3,17	2,47	24,70
6	10	rura 40*40*3	580	3,17	1,84	18,40
7	2	rura 40*40*3	786	3,17	2,49	4,98
8	2	rura 40*40*3	646	3,17	2,05	4,10
9	6	rura 40*40*3	919	3,17	2,91	17,48
10	5	rura 40*40*3	640	3,17	2,03	10,14
11	2	rura 60*60*4	892	6,48	5,78	11,56
12	2	rura 60*60*4	3370	6,48	21,84	43,88
13	1	rura 60*60*4	4213	6,48	27,30	27,30
14	2	bl.255*110	387	20,02	7,74	15,48
15	1	bl.200*12	300	18,84	5,65	5,65
16	1	bl.200*12	300	18,84	5,65	5,65
Ogółem [kg]						279,88
Dodatek na spoiny 1,5%						4,20
Masa 1 kompletu [kg]						284,08
Masa 4 kompletów [kg]						1136,32

Materiał:  
Stal S155



<b>TEMAT</b> MODERNIZACJA I REWITALIZACJA SALI WYKŁADOWO - KONFERENCYJNEJ *AUDYTORIUM CHEMICZNE* WRAZ Z ZAŁĘCZEM GDANSK . UL. NARUTOWICZA 11/12		AUTORSKA PRACOWNIA KONSTRUKCYJNA K. OLSZEWSKI ul. Al. 100-lecia 13 80-209 GDAŃSK tel. (58) 22-95-40 e-mail: p.k@kolszewski.pl	
<b>KONSTRUKCJA</b> KONSTRUKCJA WIAZARA KRATOWEGO		RYSUNEK	
<b>PROJEKTANT</b> mgr inż. Jarosław Marjański ul. W. W. 6286/02/94 tel. (58) 22-95-40 e-mail: p.k@kolszewski.pl		SKALA 1:20	
<b>SPRAWDZAJĄCY</b> mgr inż. Jarosław Marjański ul. W. W. 6286/02/94 tel. (58) 22-95-40 e-mail: p.k@kolszewski.pl		DATA 10.2009	
<b>WSPÓŁPRACOWNIK</b> Magdalena Kaciąg			