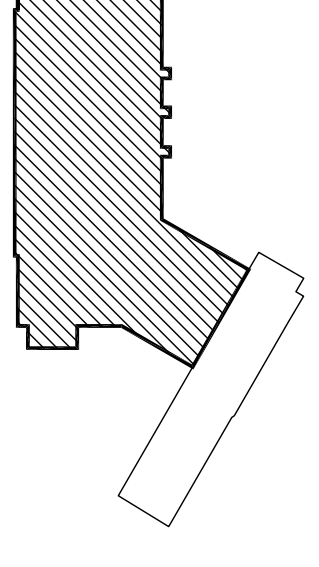
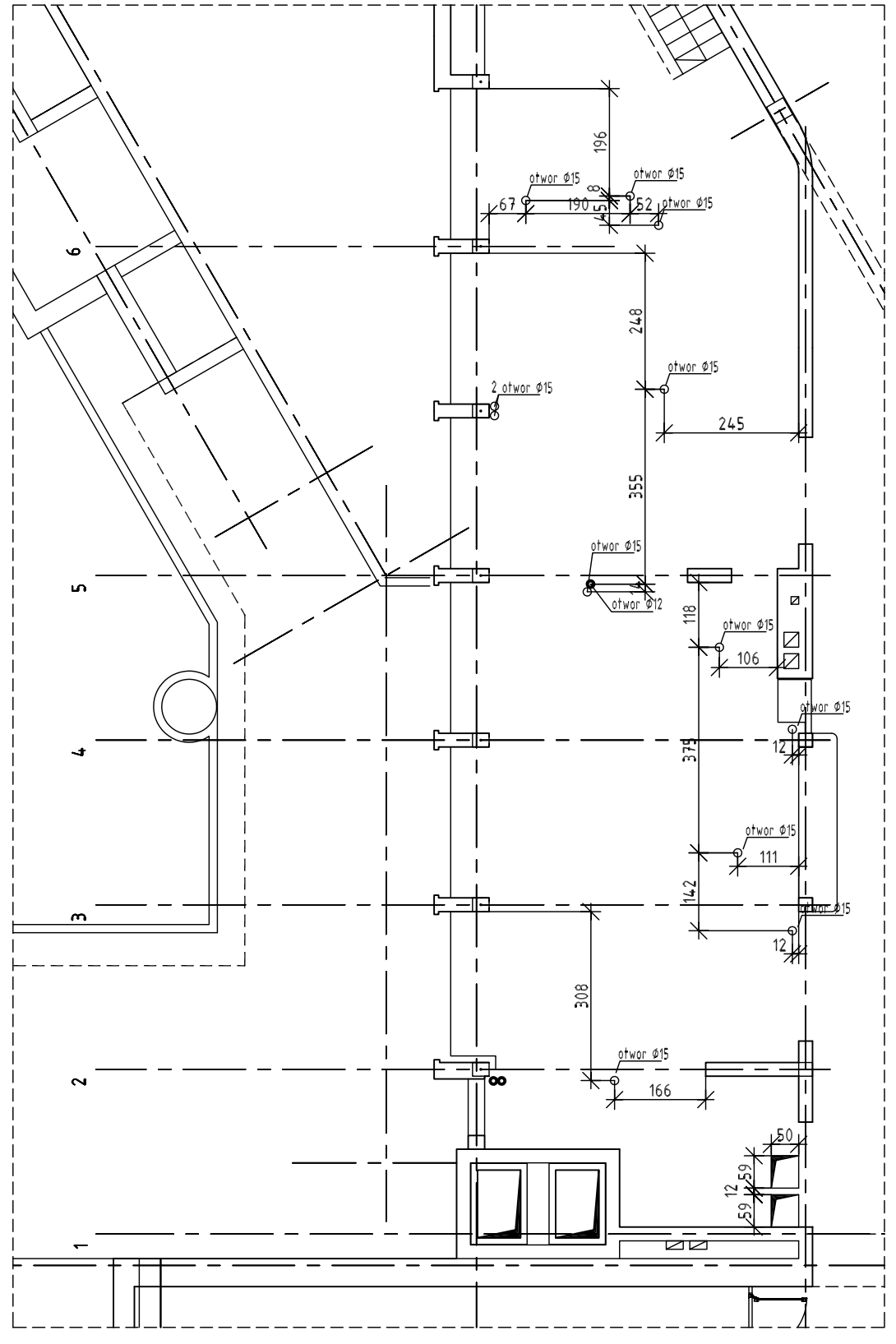


wycięcia w poziomie piętra



BUDYNEK PŁYWALNI

PROJEKT WYKONAWCZY

PRZEBUDOWY PŁYWALNI W KOMPLEKSIE
STUDIUM WYCHOWANIA FIZYCZNEGO I SPORTU POLITECHNIKI GDAŃSKIEJ
PRZY UL. ZWYCIĘSTWA 12 W GDAŃSKU
na działce ewidencyjnej nr 267/4, z obszaru 56

tom III/2

ARCHITEKTURA



POLITECHNIKA GDAŃSKA
UL. NARUTOWICZA 11/12, 80-952 GDAŃSK

JEDYNSTWA PROJEKTOWA
Autorska Pracownia Architektury CAD Sp. z o.o.
ul. Zamiełce 46, 04-150 WARSZAWA,
Tel./Fax (22) 740 11 45; (22) 879 84 20.

BRANŻA	PROJEKTANT	NR DOP.	PROJEKT
ARCHITEKTURA	arch. K. POPIŃSKI	ST 56/84	
	arch. N. SERAFIN		
	arch. D. KOWALSKA		
	arch. I. BURSIE		
	arch. J. DRUZYCKA		

RYSUJEK
BUDYNEK PŁYWALNI
FRAGMENTY RZUTU PIĘTRA
-WYCIECIA W KONSTRUKCJI
SKALA 1:100

A20

WARSZAWA, PAŹDZIERNIK 2007