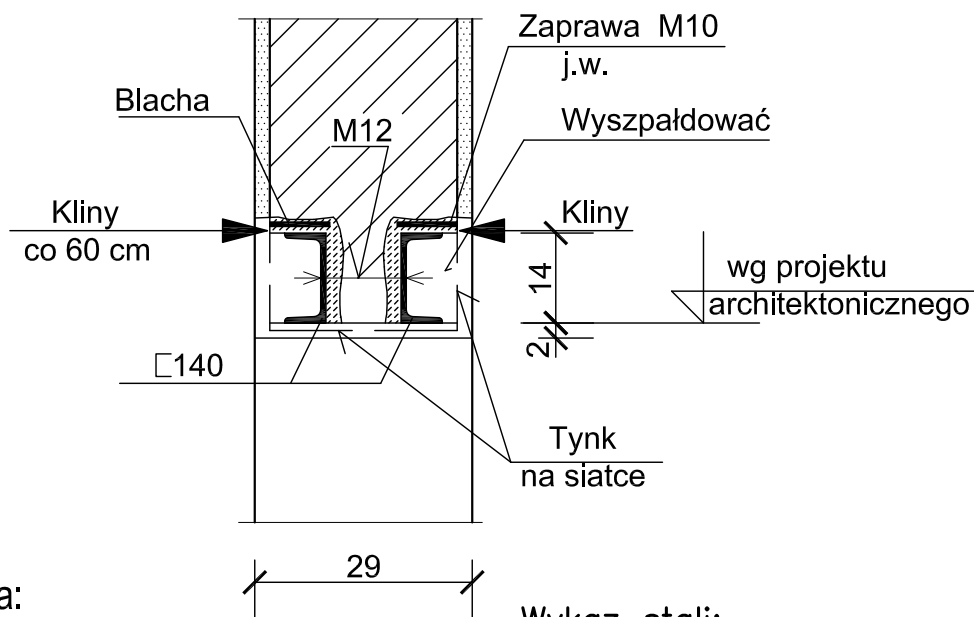
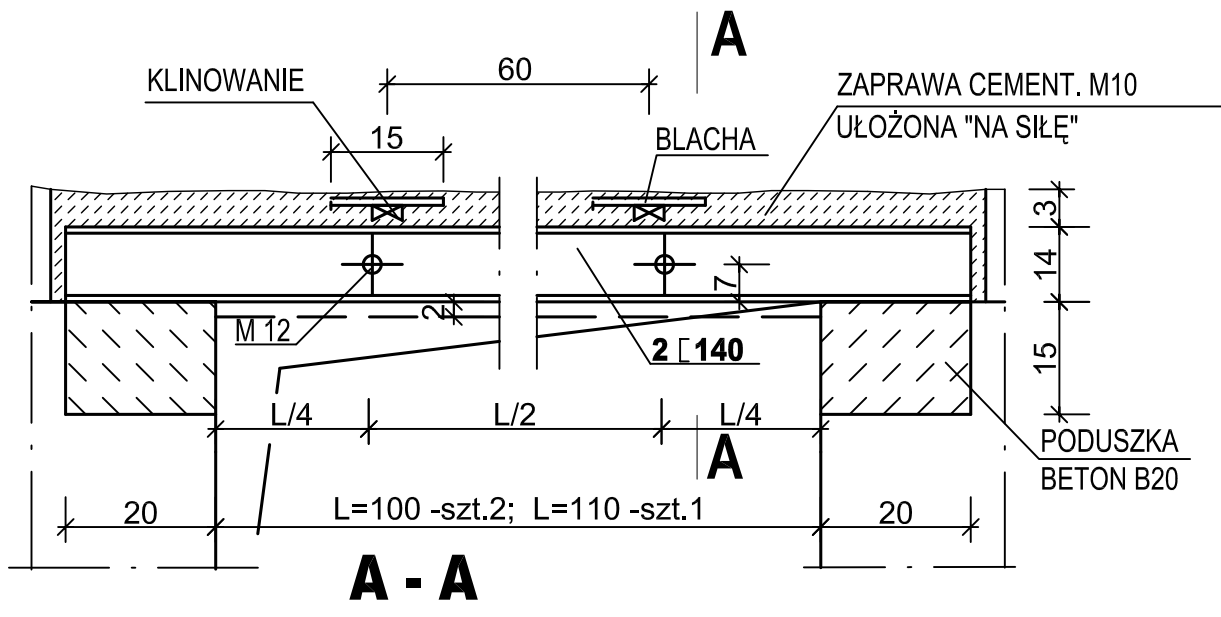



# N1 - NADPROŻA NAD PROJ. OTWORAMI W ŚCIANACH ISTNIEJĄCYCH szt. 2 1:10



Uwaga:  
1. Realizacja nadproża  
w/g opisu technicznego.

**Wykaz stali:**  
 C 140  $l_c = 8,6m$   $m_c = 137,6kg$   
 M12( $\varnothing 12$ )  $l_c = 1,68m$   $m_c = 1,5kg$   
 Nakrętka M12 szt.12 }  $m_c = 0,3kg$   
 Podkładka M12 szt.12 }  
**Razem  $m_c = 139,4kg$**

**STAL St3SX**  
**St0S- $\varnothing 12$**

 Sp. z o.o. <b>TECCOM</b> TECCOM Sp. z o.o. 80-365 Gdańsk ul. Czarny Dwór 8 tel. (58) 553-00-71 w.150 fax. (58) 348-79-69 teccom@teccom.gda.pl	PRZEDMIOT RYS.: Projekt konstrukcyjny adaptacji i remontu kapitalnego budynku Politechniki Gdańskiej w Gdańsku <b>N1 - NADPROŻA W ŚCIANACH ISTNIEJĄCYCH NAD PROJEKTOWANYMI OTWORAMI.</b>	SKALA: 1:10
	OBIEKT: BUDYNEK POLITECHNIKI GDAŃSKIEJ ul. Aleja Zwycięstwa 27 Gdańsk	STADIUM: PB
INWESTOR: POLITECHNIKA GDAŃSKA ul. Narutowicza Gdańsk	BRANŻA: KONSTRUKCJA	
	DATA: 06.07	
	IMIĘ I NAZWISKO UPRAWNIENIA PODPIS	NR RYSUNKU: <b>K2</b>
PROJEKTOWAŁ: inż. Marian Adamek	GT-III-630/24/75	
SPRAWDZIŁ: inż. Leokadia Kollataj	2359/GD/86	
KIEROWNIK PRACOWNI: mgr inż. Bogdan Woźniak	6358/Gd/94	