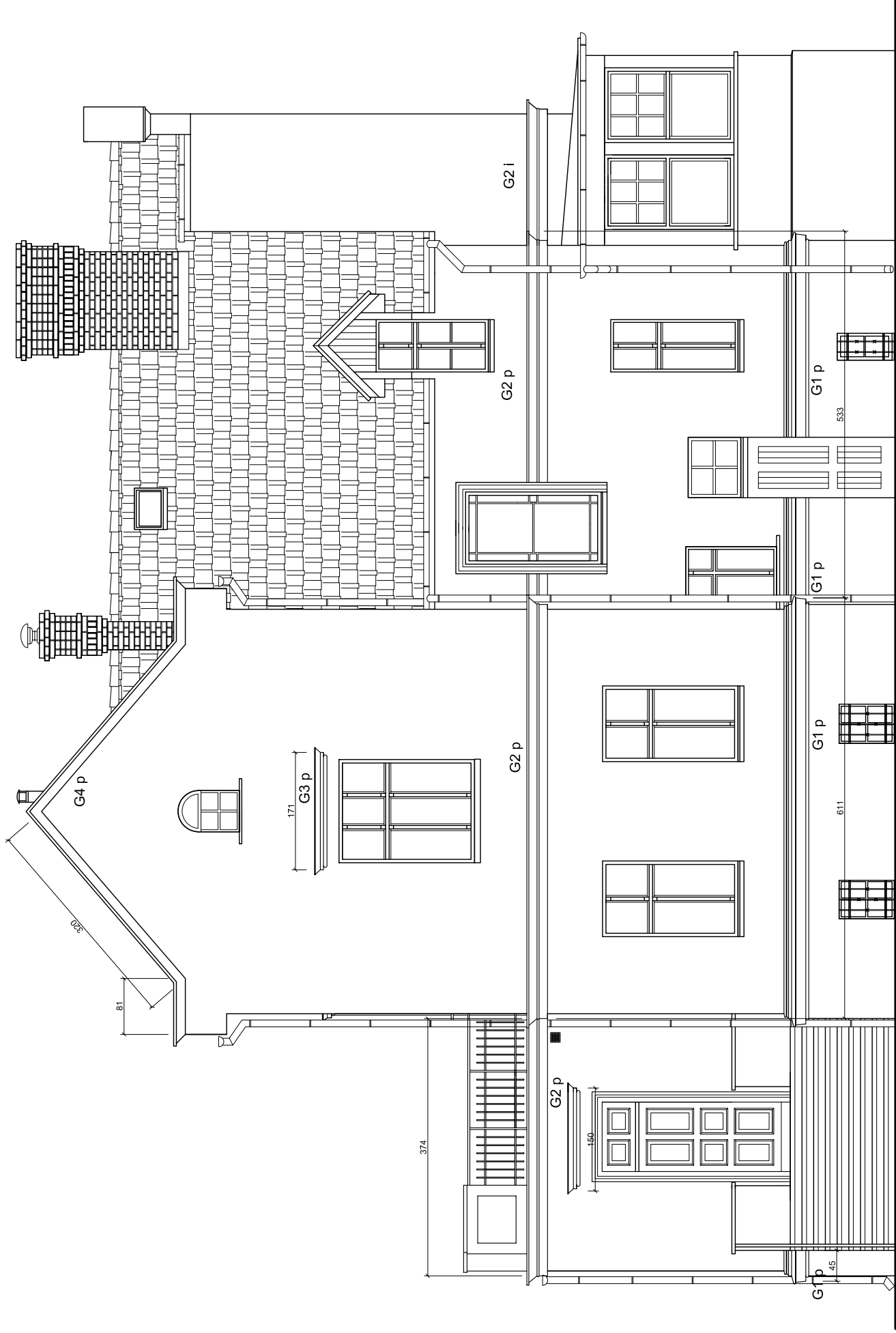



ELEWACJA POŁUDNIOWA
SKALA 1:75



LEGENDA

G1 i - GZYMSY ISTNIEJĄCE - WZÓR
G1 p - GZYMSY PROJEKTOWANE
W OPARCIU O WZÓR

 <p>TECCOM Sp. z o.o. 80-365 Gdańsk ul. Czarny Dwór 8 tel. (58) 653-00-71, 653-150 teccom@teccom.pl</p>	PRZEDMIOT RYS.:	Projekt architektoniczny adaptacji i remontu kapitałnego budynku Politechniki Gdańskiej w Gdańsku	SKALA: 1:75
	OBIEKT:	BUDYNEK POLITECHNIKI GDAŃSKIEJ ul. Aleja Zwycięstwa 27 Gdańsk	STADIUM: ELEWACJA POŁUDNIOWA
	INWESTOR:	POLITECHNIKA GDAŃSKA ul. Narutowicza Gdańsk	BRANŻA: ARCHITEKTURA
PROJEKTOWAŁ:	IMIĘ I NAZWISKO mgr inż. arch. Stefan Sierczewski	UPRAWNIENIA UAN 8346/39/89	DATA: 09.2007
WSPÓŁPRACA:	mgr inż. arch. Anna Wólniewicz		
SPRAWDZIŁ:	mgr inż. arch. Tadeusz Krauze		
KIEROWNIK PRACOWNI:	mgr inż. Bogdan Wozniak		
			NF RYSUNKU: A-18