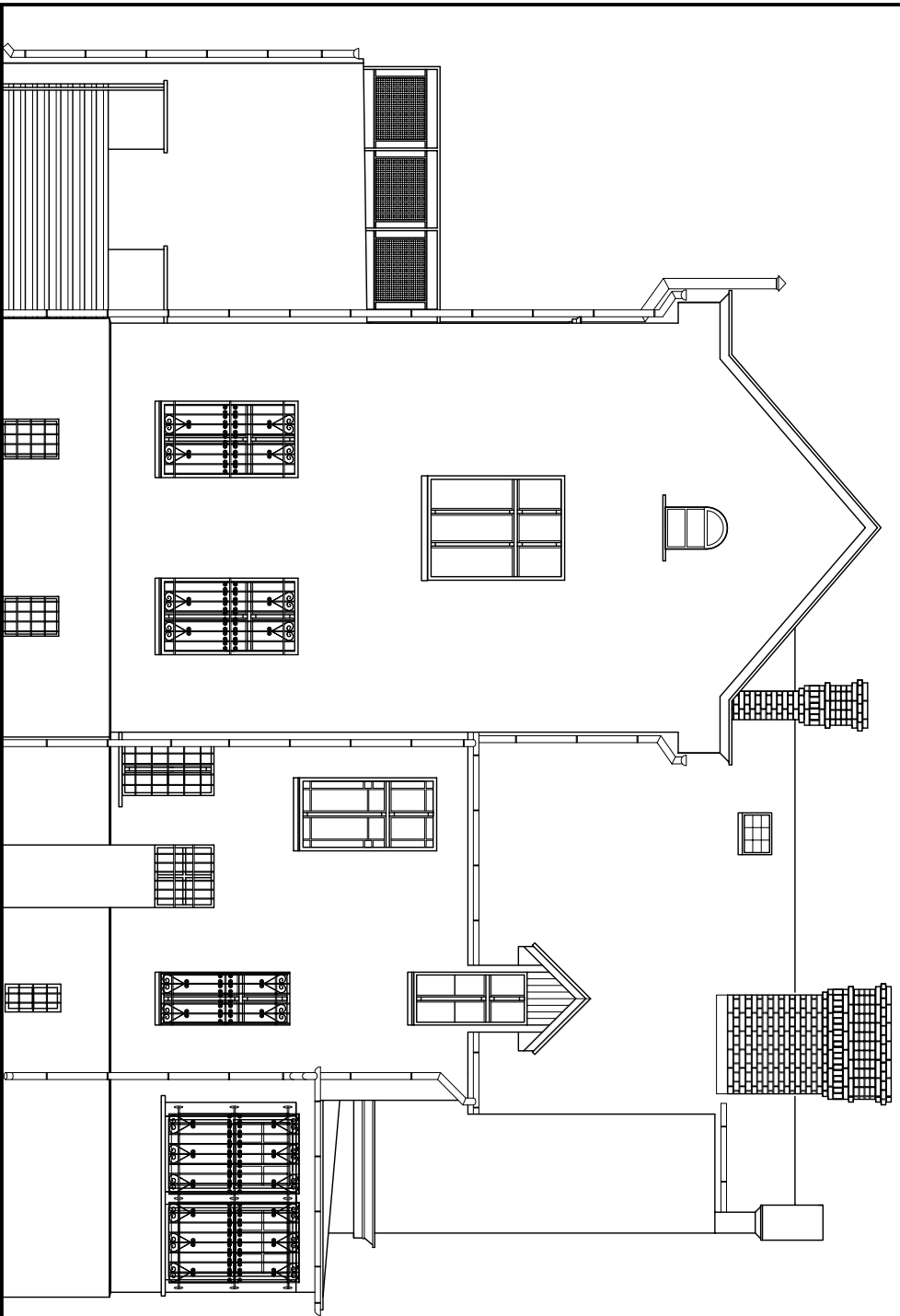
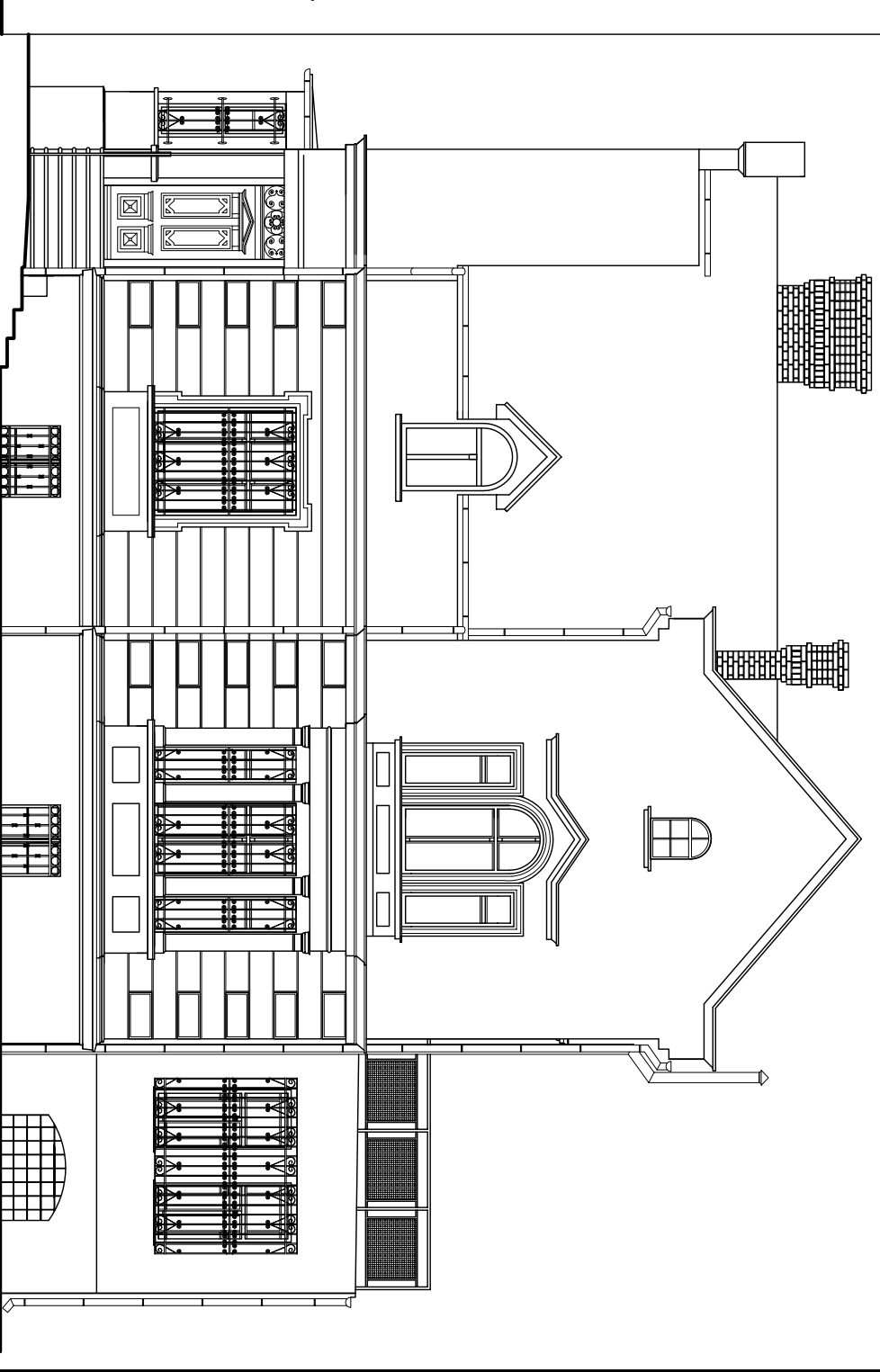



ELEWACJA POŁUDNIOWA



INWENTARYZACJA
ELEWACJA PÓŁNOCNA
SKALA 1:100



 TECCOM Sp. z o.o. ul. Czarny Dzwon 8 80-200 Gdańsk, ul. Żwirki i Wigury 13A t. 58 535 40 71 w. 150 mccom@wp.pl, www.teccom.pl		PREZENTOWI RYS: Projekt architektoniczny adaptacji i remontu kapitalnego budynku Politechniki Gdańskiej w Gdańsku ELEWACJA POŁNOCNĄ I POŁUDNIOWĄ		SKALA: 1:100
INWESTOR: POLITECHNIKA GDANSKA ul. Narutowicza Gdańsk		OBIEKT: BUDYNEK POLITECHNIKI GDANSKIEJ ul. Alaja Zwycięstwa 27 Gdańsk		DATA: 07.07
PROJEKTOWAŁ: mgr inż arch. Sieran Stenczewski		MIEJSCOWOŚĆ: MIEJSCOWOŚĆ ul. Narutowicza		BRANŻA: ARCHITECTURA
WSPÓŁPRACĄ: mgr inż Bogdan Woźniak		UPRAWNIENIA: DAN 8346/39/89		NR RYSUNKU: A-08
SPRAWDZIŁ:		PODPIŚCIE:		
KIEROWNIK PRACOWNI: mgr inż Bogdan Woźniak		ADRES PRACOWNI: 63568/Gd/194		