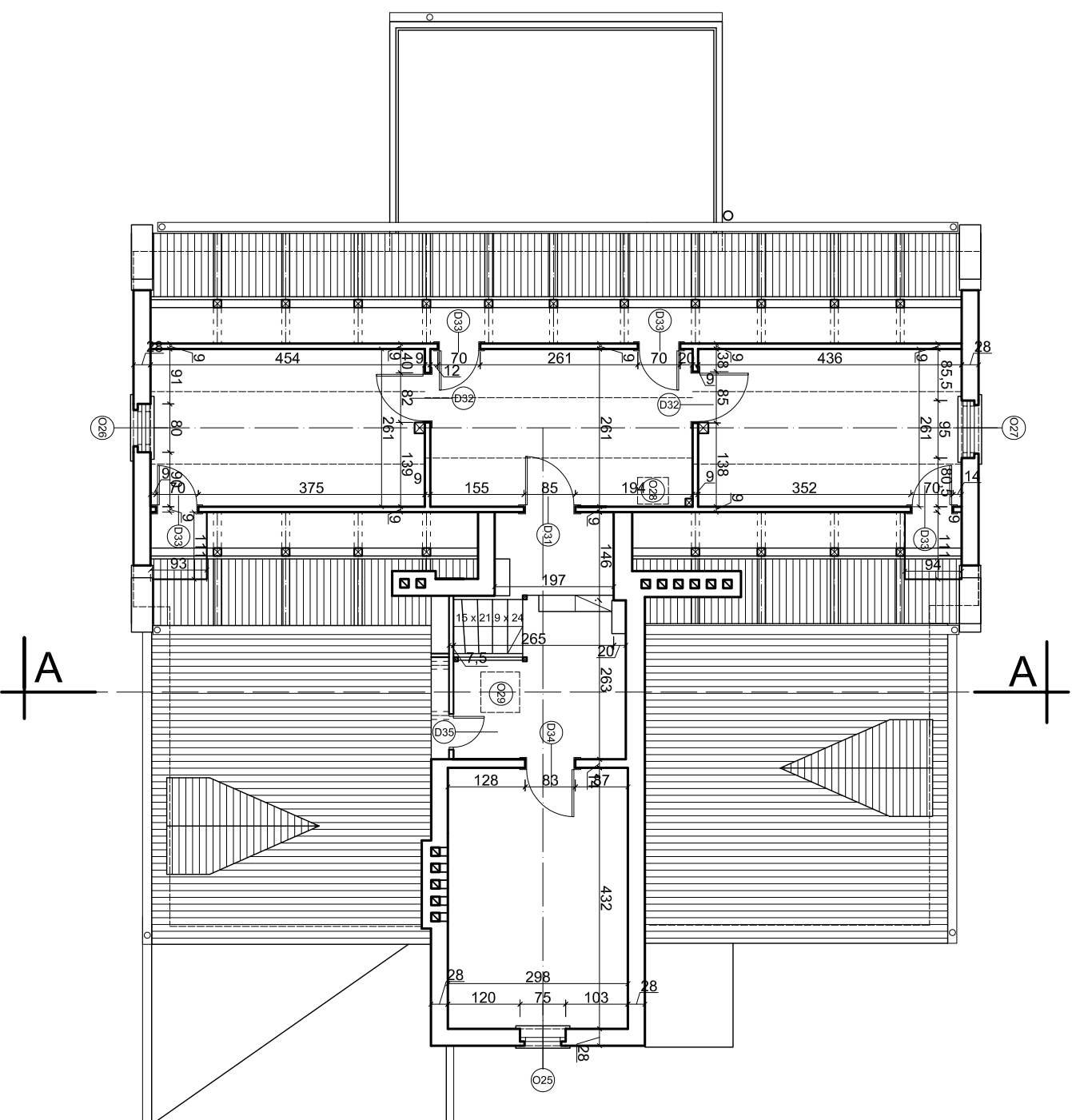



INWENTARYZACJA
RZUT PODDASZA
SKALA 1:100



		PREZENTOWY RYS:	
Projekt architektoniczny adaptacji i remontu kapitalnego budynku Politechniki Gdańskiej w Gdańsku RZUT PODDASZA		Projekt architektoniczny adaptacji i remontu kapitalnego budynku Politechniki Gdańskiej w Gdańsku RZUT PODDASZA	
INWESTOR: POLITECHNIKA GDANSKA ul. Narutowicza Gdańsk		INWESTOR: POLITECHNIKA GDANSKA ul. Narutowicza Gdańsk	
PROJEKTOWAŁ: mgr inż arch. Sieran Stenczewski		PROJEKTOWAŁ: mgr inż arch. Sieran Stenczewski	
WSPÓŁPRACĄ: Anna Wołniewicz		WSPÓŁPRACĄ: Anna Wołniewicz	
SPRAWDZIŁ: mgr inż Bogdan Woźniak		SPRAWDZIŁ: mgr inż Bogdan Woźniak	
KIEROWNIK PRACOWNI: mgr inż Bogdan Woźniak		KIEROWNIK PRACOWNI: mgr inż Bogdan Woźniak	
SKALA: 1:100		SKALA: 1:100	
STRADIŁ: ARCHITECTURA		STRADIŁ: ARCHITECTURA	
DATA: 07.07		DATA: 07.07	
NR RYSUNKU: A-05		NR RYSUNKU: A-05	