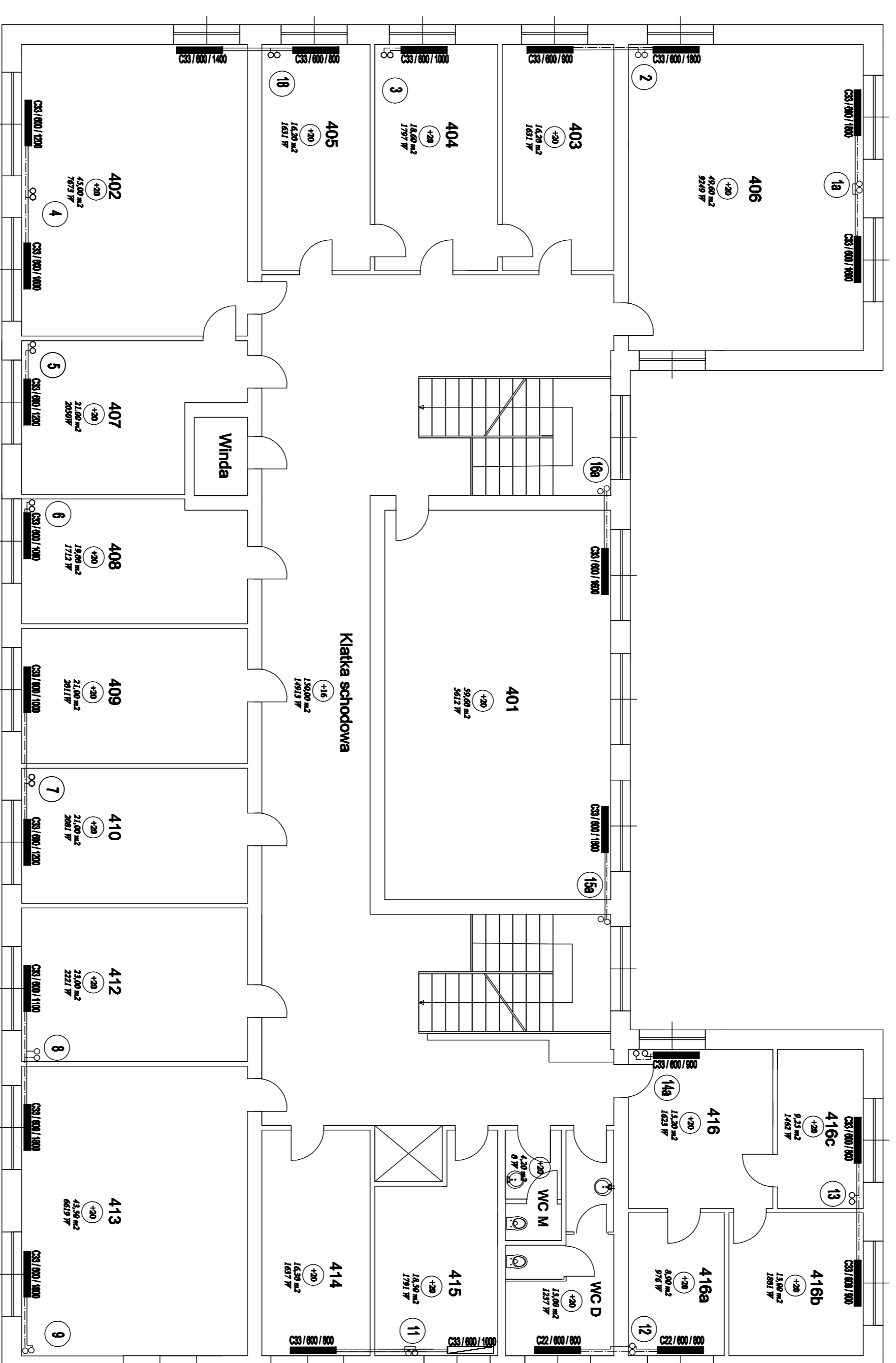


Instalacja c.o IV PIĘTRO

Skala 1:100



OBŹASNIENIA:

- pomieszczenie grzewcze
- drzwi
- okno
- winda
- klatka schodowa
- pomieszczenie przydatne

Inwestor:	opracował:	mgr inż. Maciej Ławendero	Data: 09.07.
Inżynier:	Projekt instalacji c.o. w budynku "HTPDR"		Skala: 1:100
Temat rys.:	Wydział Inżynierii Lądowej Politechniki Gdańskiej		Nr rys.: 6