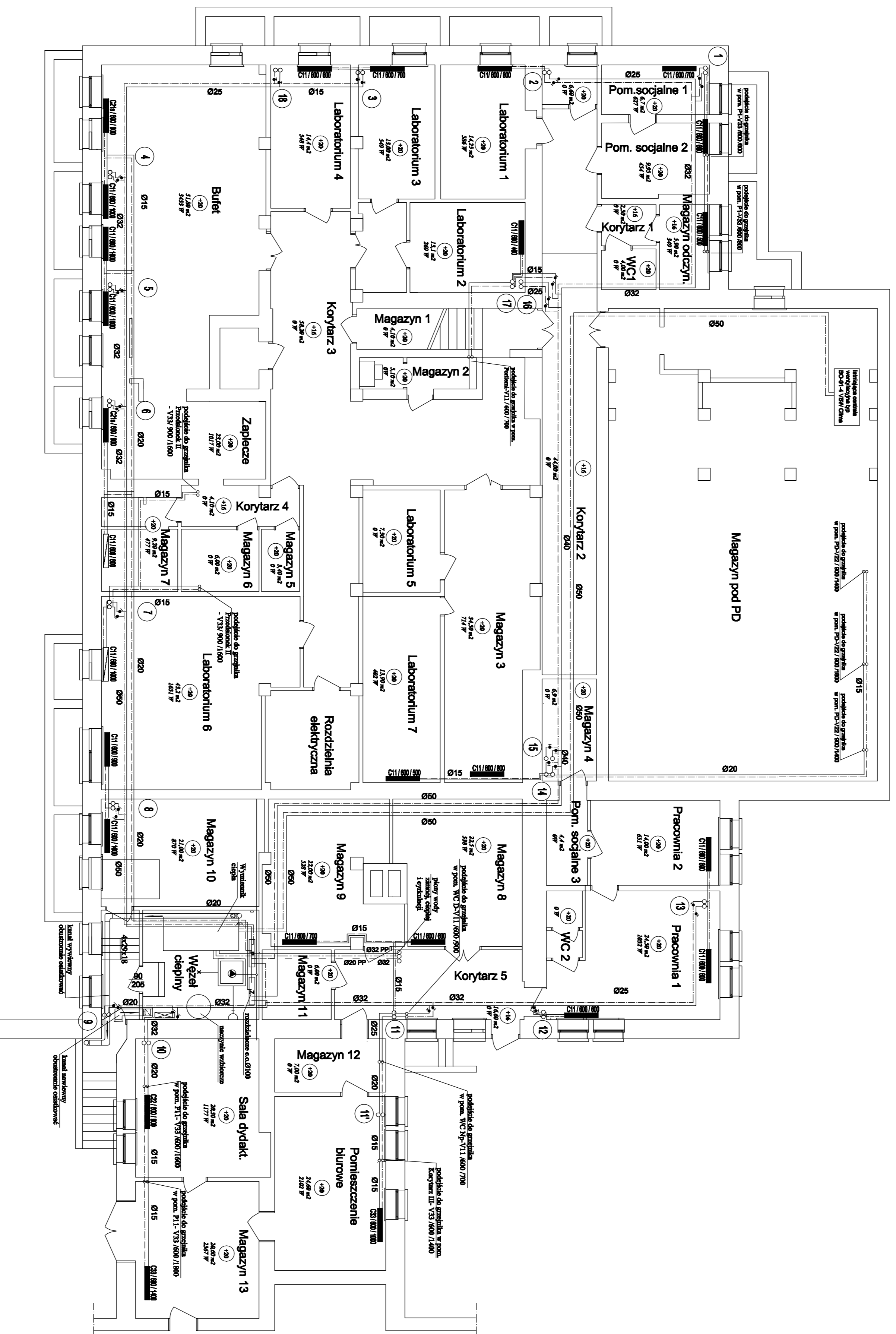


Instalacja c.o
PIWNICA
Skala 1:100



OBRAŚNIENIA:

- grzewczy (władki c.o.)
- grzewczy (władki c.w.)
- ciepła woda (c.w.)
- ○ grzewczy (władki c.o.)
- ○ grzewczy (władki c.w.)
- ○ ciepła woda (c.w.)
- ○ pomieszczenie techniczne

opracował:	mgr inż. Marcin Samardziński	Data: 08.07r.
inwestycja:	Projekt instalacji c.o. w budynku "PIWNICA"	Skala: 1:100
inwestor:	Państwowa Ocena Wydział Inżynierii Lądowej	Nr rys.: 1
Temat rys.:	Faza: Plan	