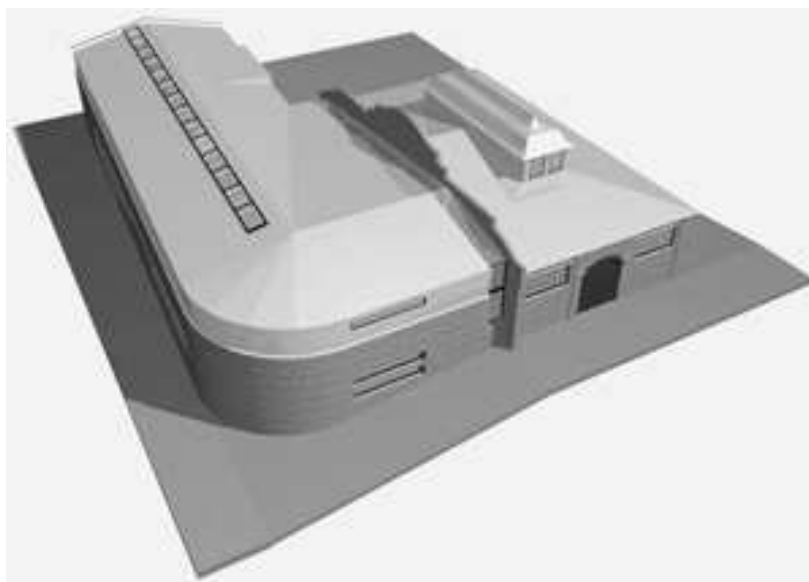


**PROJEKT BUDOWLANO - WYKONAWCZY
ROZBUDOWY I REMONTU BUDYNKU „KUŹNI”
NA CELE DYDAKTYCZNE I NAUKOWE
WYDZIAŁU INŻYNIERII LĄDOWEJ I ŚRODOWISKA POLITECHNIKI GDAŃSKIEJ**



**TOM III/1 – PROJEKT DROGOWY
BUDOWLANY + WYKONAWCZY**

ADRES OBIEKTU:	80-952 Gdańsk ul. G. Narutowicza 11/12 Działka nr 403
INWESTOR:	Politechnika Gdańska w Gdańsku 80-952 Gdańsk-Wrzeszcz, ul. G. Narutowicza 11/12
PROJEKTANT:	mgr inż. Sławomir Natorski upr. proj. nr 1683/Gd/84
OPRACOWANIE:	mgr inż. Katarzyna Kościukiewicz
SPRAWDZAJĄCY:	mgr inż. Maciej Waniewski upr. proj. nr 127/Gd/2002

Gdańsk, czerwiec 2007