

ZESTAWIENIE STOLARKI DRZWIOWEJ DLA ROZBUDOWY

Oznaczenie	DG	DGA	DŁ	DP	DP	DP12	DP30	DP30	DW	DW1
Wymiar SxW	80,00x205,00	180,00x258,00	90,00x205,00	90,00x205,00	90,00x205,00	120,00x205,00	90,00x205,00	90,00x205,00	120,00x205,00	194,00x332,00
Kier. otwierania	P		L	L	P	P	L	P	P	P
Schemat										
Ilość	1	1	4	4	1	1	5	1	1	1
Uwagi		Z NAŚWIETLANIAMI				EI30	EI30	EI30	SZKŁO BEZPIECZNE	SZKŁO BEZPIECZNE

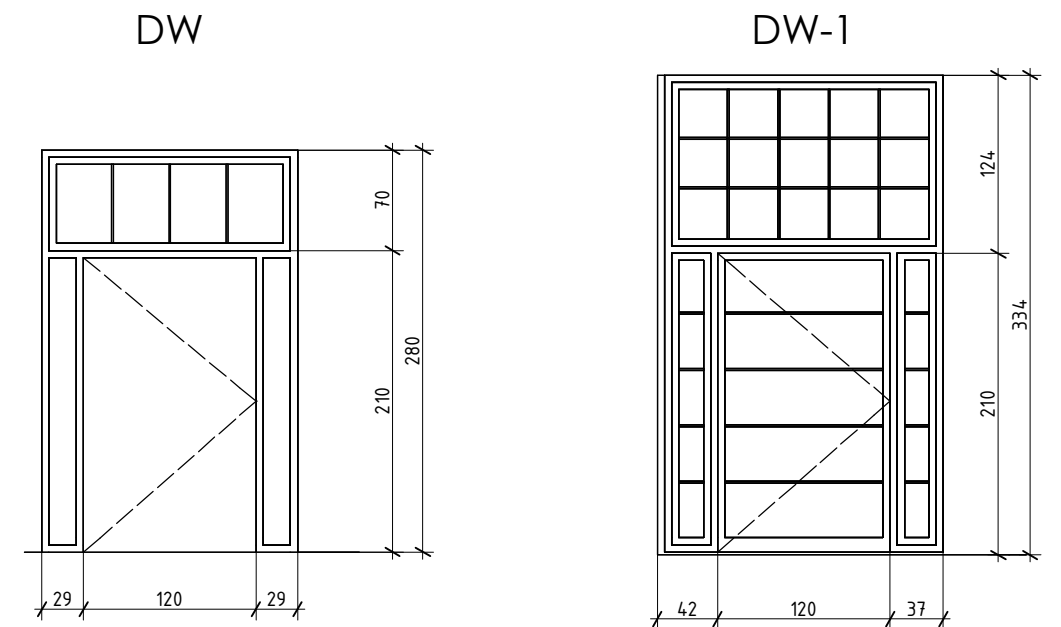
Uwagi:

Drzwi wejściowe i brama garażowa:

- przeszklone szkłem antisol 0,4, (60% promieniowania zostaje zatrzymane) dwuszybowe z argonem
- kolor stolarki - grafit - RAL 7031 (kolor należy dobrać do koloru blachy na pokrycie dachu)
- systemowe, profil aluminiowy
- wsp. 1,1 W/(m2.K) dla całego przeszklenia drzwi wejściowych łącznie z profilem
- brama zewnętrzna do pomieszczenia badawczego nr 1.13 systemowa, stalowa, pełna, od zewnątrz w kolorze RAL 7031 (grafit - dobrany do koloru blachy dachowej), ocieplona $U= 0,50 W/m^2K$ z napędem elektrycznym, otwieranie przez składanie na sufit lub rozwieranie

Drzwi wewnętrzne:

- aluminiowe, profil systemowy, wypełnienie pełną płytą wg zaleceń wybranego producenta
- kolor biały
- drzwi wewnętrzne przedsionka przeszklone szkłem bezpiecznym w kolorze białym



120cm w świetle ościeżnicy !!!

Investor:	Politechnika Gdańska w Gdańsku 80-952 Gdańsk-Wrzeszcz, ul. G. Narutowicza 11/12
-----------	--

Stanowisko	Nazwisko	Specj. uprawnień	Nr upr.	Podpis	Data
Projektant	mgr inż. arch. Jarosław Kwiatkowski	architektoniczna	208/Gd/99		6.2007
Sprawdzający	mgr inż. arch. Zofia Kosiedowska	architektoniczna	1296/Gd/83		
Tytuł rysunku: Projekt rozbudowy i remontu budynku „Kuzni” na cele dydaktyczne i naukowe Wydziału Inżynierii Lądowej i Środowiska Politechniki Gdańskiej					
ZESTAWIENIE STOLARKI DRZWIOWEJ					
Podziątka	Faza	Branża	Nr rys.	Nr rewizji	
	PB+PW	Architektura	17		

Jarosław Kwiatkowski Projektowanie ul. Leszczyńskich 1B/10, 80-464 Gdańsk tel./fax 058 3013333, 0503 575289, archikwiat@wp.pl, www.archikwiat.architekci.pl
--