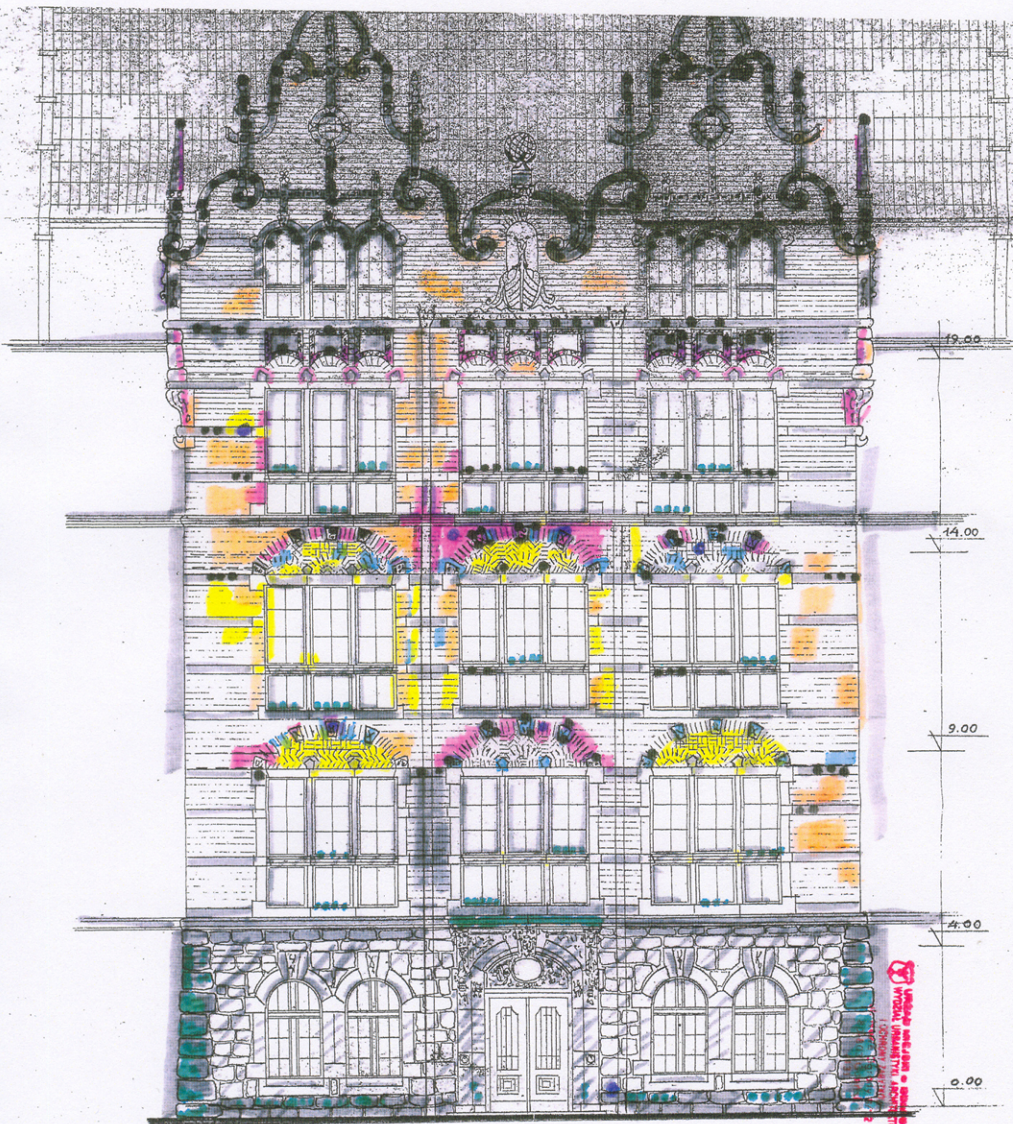


*Inwentaryzacja stanu zachowania
elewacji rybnickiej*

- zabrudzenia
- niewarswienia
- rybki
- zaawansowane procesy
niszczenia powierzchni
- zaprawy cementowe
(czymkolwiek niszczone)
- glony, mchy, porosty
- wysolenia



Biuro Architektury
 i Projektowania
 w Rybniku