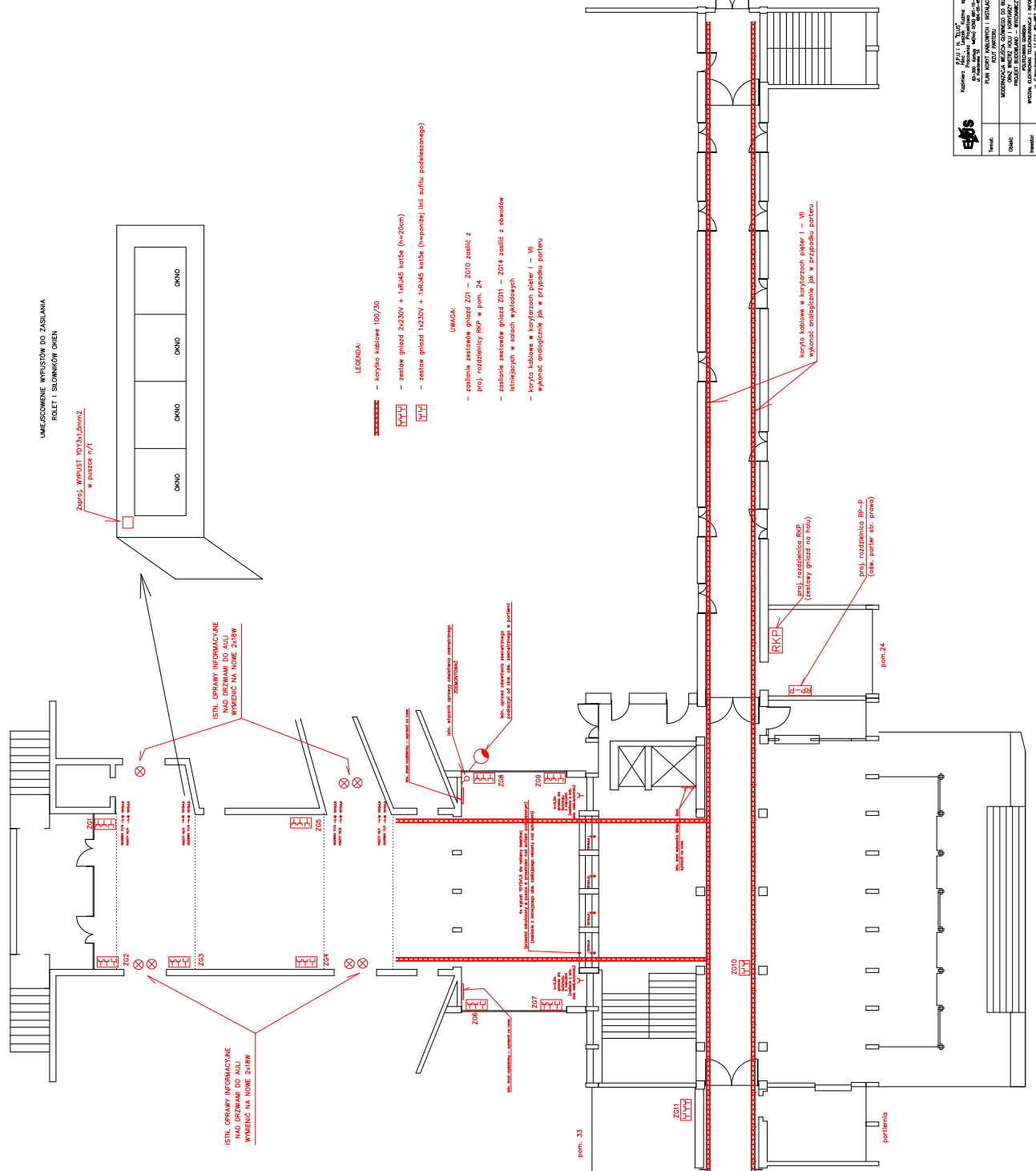


UMIĘSIENIE WYPISTKÓW DO ZASILANIA  
ROZLETY SIŁOWNICOW GŁOWNY

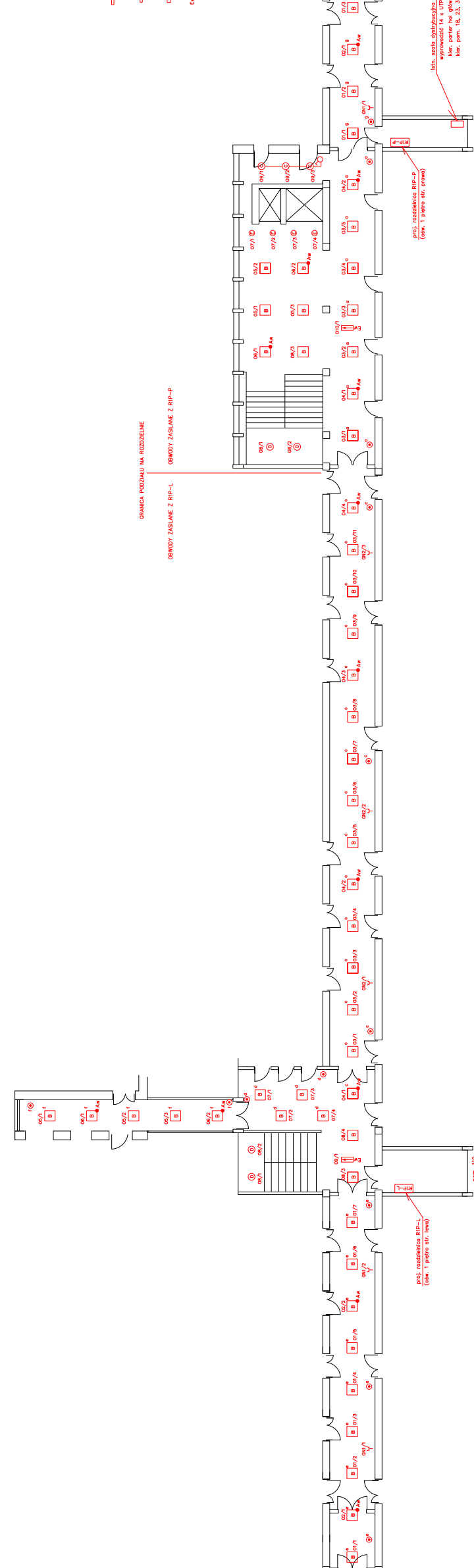


LEGENDA:  
 - koryta kablowe 100/20  
 - zestaw gniazd 2x230V + 1x4x15 kable (n=20om)  
 - zestaw gniazd 1x230V + 1x4x5 kable (n=10om) lub w/fly podstoskowy)

UWAGA:  
 - zastawki zestawowe gniazd Z31 - Z310 zamit z przylacznymi RFP w pom. 24  
 - zastawki zestawowe gniazd Z311 - Z314 zamit z obrotowymi w/sobach w/sobach  
 - koryta kablowe w korytarzach skier. - W wykonki analogiczne jak w przypadku parturowo

Nazwa: ZASILANIE WYPISTKÓW DO ZASILANIA ROZLETY SIŁOWNICOW GŁOWNY	
Data: 11.12.2014	
Miejscowość: KRAKÓW	
Lp. zadania: 1	
Dokumentacja: PROJEKT WYKONAWCZY	
Czas: 11.12.2014	
Wzrost: 172	
Ciężar ciała: 75	
Temperatura: 20	
Ciężar serca: 40	
Ciężar płuc: 25	
Ciężar wątroby: 15	
Ciężar nerek: 10	
Ciężar mózgu: 15	
Ciężar śledziony: 5	
Ciężar śpierni: 5	
Ciężar jater: 5	
Ciężar pęcherzyka żółciowego: 5	
Ciężar pęcherzyka wodnianego: 5	
Ciężar prostaty: 5	
Ciężar macicy: 5	
Ciężar jajników: 5	
Ciężar gruczołu krokowego: 5	
Ciężar gruczołu sutkowy: 5	
Ciężar gruczołu tarczycy: 5	
Ciężar gruczołu przytarczniczego: 5	
Ciężar gruczołu krokowego: 5	
Ciężar gruczołu sutkowy: 5	
Ciężar gruczołu tarczycy: 5	
Ciężar gruczołu przytarczniczego: 5	

LEGENDA:  
 - oprawa do zamontowania w stropie podświetlenie LED 600x600 doświetlenie korytarza  
 - oprawa do zamontowania w stropie podświetlenie LED 600x600 doświetlenie korytarza  
 - oprawa typu energo 2x18W do zamontowania w stropie podświetlenie LED korytarza  
 - oprawa typu energo 2x18W do zamontowania w stropie podświetlenie LED korytarza  
 - oprawa typowa energo 2x18W do zamontowania w stropie podświetlenie LED korytarza  
 - oprawa typowa energo 2x18W do zamontowania w stropie podświetlenie LED korytarza  
 - oprawa typowa energo 2x18W do zamontowania w stropie podświetlenie LED korytarza  
 - oprawa typowa energo 2x18W do zamontowania w stropie podświetlenie LED korytarza  
 - oprawa typowa energo 2x18W do zamontowania w stropie podświetlenie LED korytarza  
 - oprawa typowa energo 2x18W do zamontowania w stropie podświetlenie LED korytarza  
 - oprawa typowa energo 2x18W do zamontowania w stropie podświetlenie LED korytarza  
 - oprawa typowa energo 2x18W do zamontowania w stropie podświetlenie LED korytarza  
 - oprawa typowa energo 2x18W do zamontowania w stropie podświetlenie LED korytarza



LEGENDA UPIKOWA:  
 - przeloczniki 'pilot'  
 - kłosa 1-10  
 - 2P-12 230 V 0M 0M / M 0M

UWAGA:  
 - kłosa 1-10  
 - 2P-12 230 V 0M 0M / M 0M

Nazwa: ZASILANIE WYPISTKÓW DO ZASILANIA ROZLETY SIŁOWNICOW GŁOWNY	
Data: 11.12.2014	
Miejscowość: KRAKÓW	
Lp. zadania: 1	
Dokumentacja: PROJEKT WYKONAWCZY	
Czas: 11.12.2014	
Wzrost: 172	
Ciężar ciała: 75	
Temperatura: 20	
Ciężar serca: 40	
Ciężar płuc: 25	
Ciężar wątroby: 15	
Ciężar nerek: 10	
Ciężar mózgu: 15	
Ciężar śledziony: 5	
Ciężar śpierni: 5	
Ciężar jater: 5	
Ciężar pęcherzyka żółciowego: 5	
Ciężar pęcherzyka wodnianego: 5	
Ciężar prostaty: 5	
Ciężar macicy: 5	
Ciężar jajników: 5	
Ciężar gruczołu krokowego: 5	
Ciężar gruczołu sutkowy: 5	
Ciężar gruczołu tarczycy: 5	
Ciężar gruczołu przytarczniczego: 5	
Ciężar gruczołu krokowego: 5	
Ciężar gruczołu sutkowy: 5	
Ciężar gruczołu tarczycy: 5	
Ciężar gruczołu przytarczniczego: 5	

Nazwa: ZASILANIE WYPISTKÓW DO ZASILANIA ROZLETY SIŁOWNICOW GŁOWNY	
Data: 11.12.2014	
Miejscowość: KRAKÓW	
Lp. zadania: 1	
Dokumentacja: PROJEKT WYKONAWCZY	
Czas: 11.12.2014	
Wzrost: 172	
Ciężar ciała: 75	
Temperatura: 20	
Ciężar serca: 40	
Ciężar płuc: 25	
Ciężar wątroby: 15	
Ciężar nerek: 10	
Ciężar mózgu: 15	
Ciężar śledziony: 5	
Ciężar śpierni: 5	
Ciężar jater: 5	
Ciężar pęcherzyka żółciowego: 5	
Ciężar pęcherzyka wodnianego: 5	
Ciężar prostaty: 5	
Ciężar macicy: 5	
Ciężar jajników: 5	
Ciężar gruczołu krokowego: 5	
Ciężar gruczołu sutkowy: 5	
Ciężar gruczołu tarczycy: 5	
Ciężar gruczołu przytarczniczego: 5	
Ciężar gruczołu krokowego: 5	
Ciężar gruczołu sutkowy: 5	
Ciężar gruczołu tarczycy: 5	
Ciężar gruczołu przytarczniczego: 5	