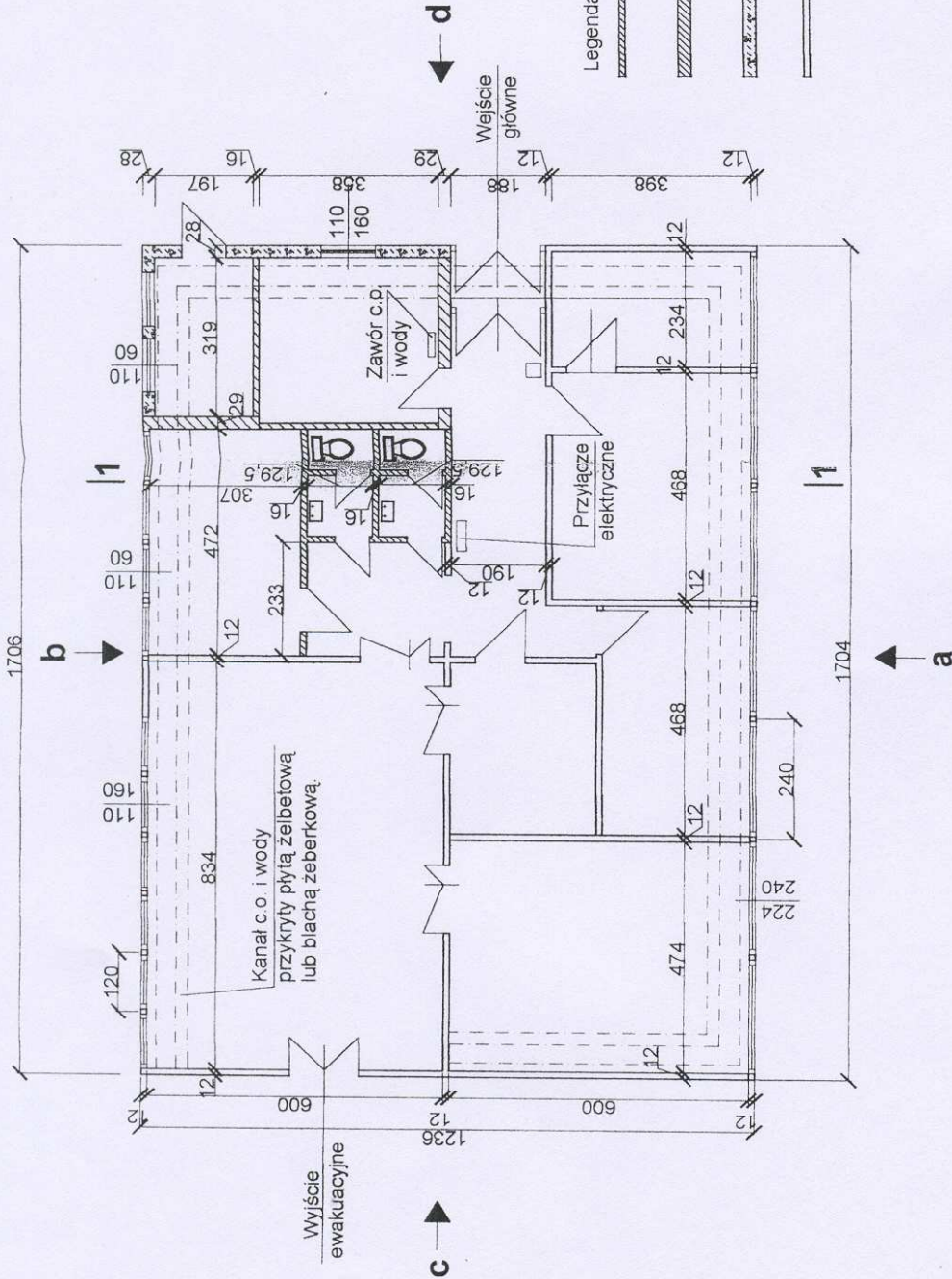


Rzut parteru - stan istniejący. 1:100



Legenda.

Ściana gubości 12 cm (16 cm z tynkiem) muirowana z cegly.

Ściana gubości 25 cm (29 cm z tynkiem) muirowana z cegly.

Ściana gubości 24 cm (28 cm z tynkiem) muirowana z gazobetonu.

Ściana gubości 12 cm - są to typowe, drewniane segmenty ramowe, ocieplone wełną mineralną, z wykończeniem z płyt piłśniowych i płytami suchego tynku, gipsowymi.

INWESTOR	Politechnika Gdańska	Skala:	1:100
USŁUGI W BUDOWNICTWIE Gdańsk	Gdańsk, ul. G. Narutowicza 11/12.	Data:	12/2006
01601-04-04-08	Projekt rozbiórki budynku Poligrafii na terenie Politechniki Gdańskiej J.W.	Prace:	12/2006
Nazwa projektu	Rzut parteru - stan istniejący.	Podpis:	2
Opracował:	mgr. Marian Adamek	Prace:	
Współpracownik:	mgr. Leokadia Kotłucha	Podpis:	

1. Przekrój 1-1 - rys nr 3.
2. Elewacje a i b - ilość eternitu - rys. nr 4.
3. Elewacje c i d - ilość eternitu - rys. nr 5.