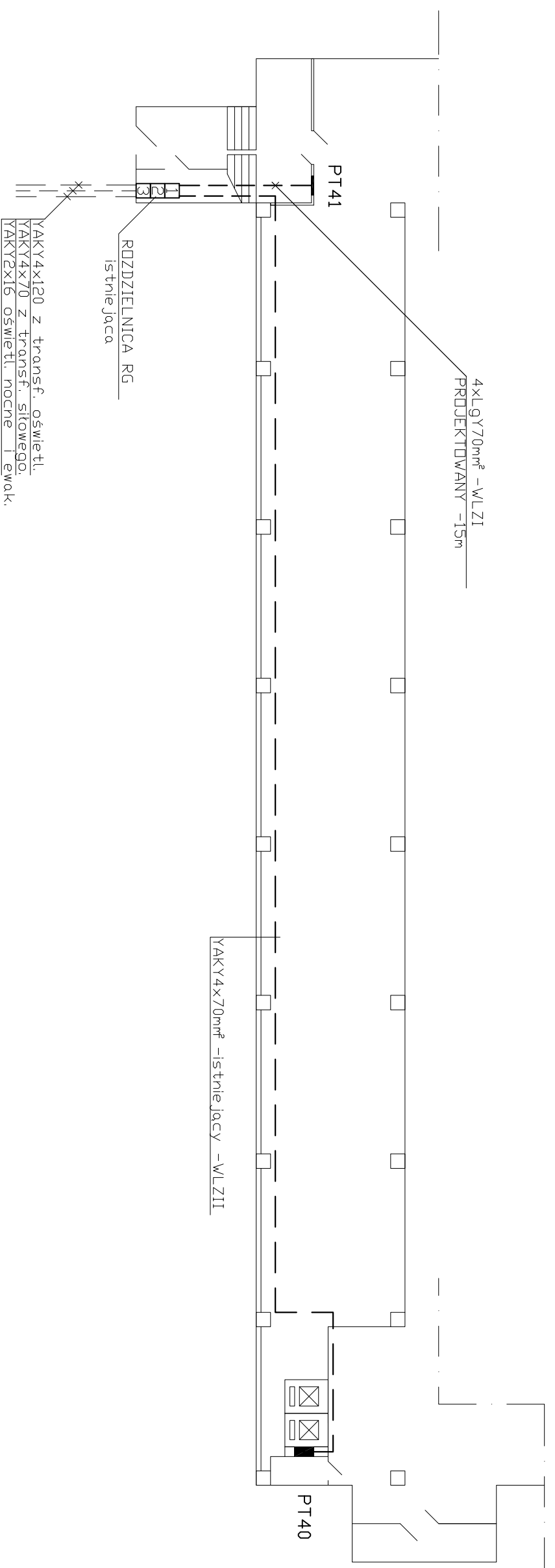


- UWAGI
1- Istniejący WLZI 4xALY70mm²-RL47 należy zdemontować
2- W miejscu zdemontowanego 4xALY70mm² ułożyć 4xLY70mm²

PARTER NISKI SKRZYDŁO "B"
1:200



TEMAT: Politechnika Gdańska Skrzydło "B" PG ul. Narutowicza 11/12 80-952	BRANZA ELEKTRYCZNA
PROJEKT: Modernizacja instalacji elektrycznych w bud. skrzydło "B" PG bud- <u>wyk</u>	FAZA PROJEKT bud- <u>wyk</u>
RYSUNEK: Plan WLZ-partier niski	Skala: 1:200
IMIĘ I NAZWISKO UPRAWNIENIA ZPG-III-46/80	PODP. Sierpien 2006 NR RYS 1
PROJEKTANT Inż. Klitwin	