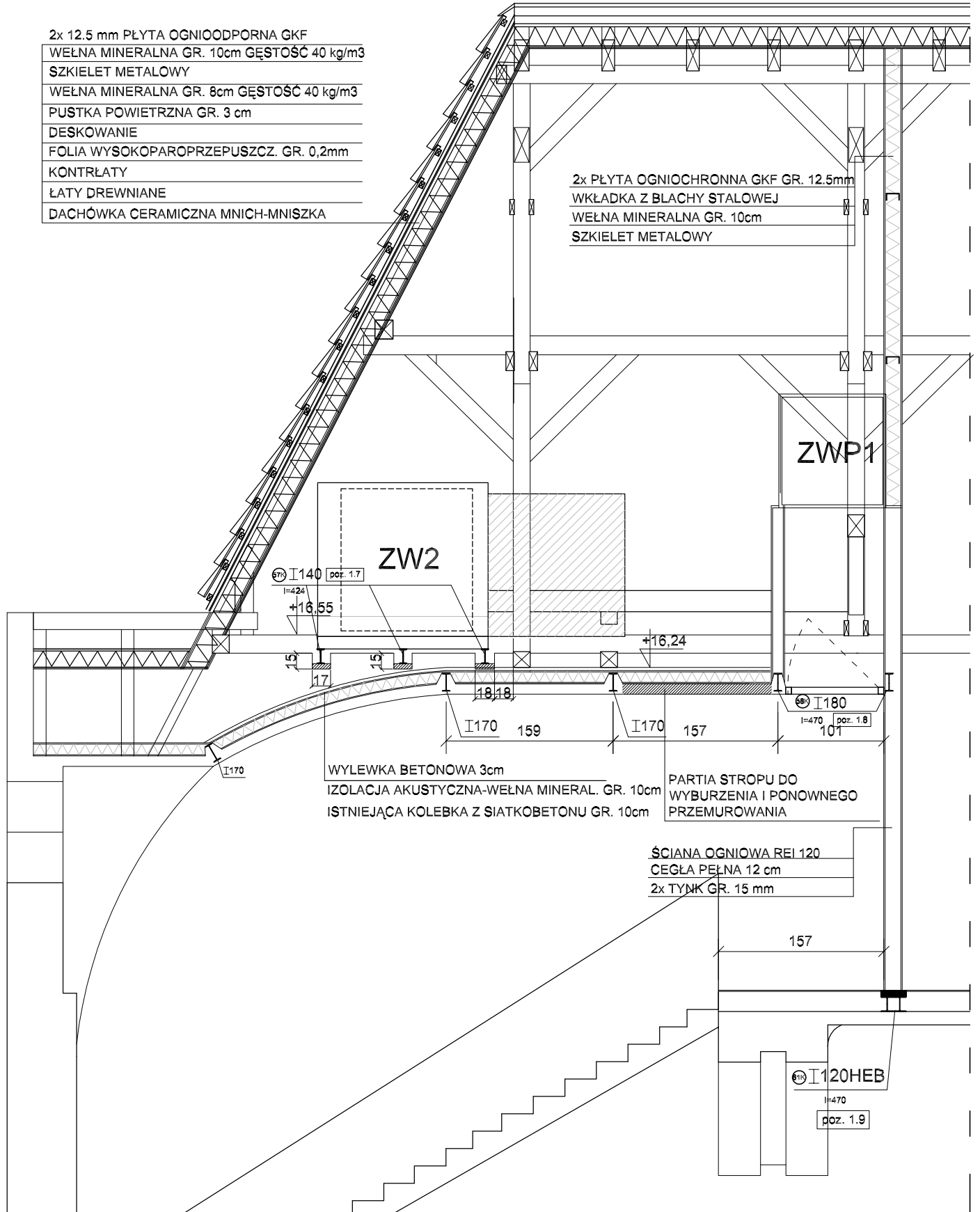


2x 12.5 mm PŁYTA OGNIODPORNĄ GK  
 WEŁNA MINERALNA GR. 10cm GĘSTOŚĆ 40 kg/m<sup>3</sup>  
 SZKIELET METALOWY  
 WEŁNA MINERALNA GR. 8cm GĘSTOŚĆ 40 kg/m<sup>3</sup>  
 PUSTKA POWIETRZNA GR. 3 cm  
 DESKOWANIE  
 FOLIA WYSOKOPROPUSZCZ. GR. 0,2mm  
 KONTRŁATY  
 ŁATY DREWNIANE  
 DACHÓWKA CERAMICZNA MNICH-MNISZKA

2x PŁYTA OGNIOPORNA GK GR. 12.5mm  
 WKŁADKA Z BLACHY STALOWEJ  
 WEŁNA MINERALNA GR. 10cm  
 SZKIELET METALOWY



WYLEWKA BETONOWA 3cm  
 IZOLACJA AKUSTYCZNA-WEŁNA MINERAL. GR. 10cm  
 ISTNIEJĄCA KOLEBKA Z SIATKOBETONU GR. 10cm

PARTIA STROPU DO  
 WYBURZENIA I PONOWNEGO  
 PRZEMUROWANIA

ŚCIANA OGNIOWA REI 120  
 CEGŁA PEŁNA 12 cm  
 2x TYNK GR. 15 mm

NAZWA RYS.: PRZEKRÓJ H-H WENTYLATORNI ZW2		SKALA: 1:50
TEMAT: PROJEKT REWITALIZACJI BUDYNKU CHEMII "A". PODDASZE		INWESTOR:
FAZA: PROJEKT WYKONAWCZY	BRANŻA: KONSTRUKCJA	POLITECHNIKA GDANSKA
WYKONAL: mgr inż. Antoni Kapuscinski GT-III-630/768/77	DATA: MARZEC 2006	NR RYS.: 25k
SPRAWDZIŁ: mgr inż. arch. Tomasz Karpowicz 6182/gD/94	PO-026-POL/90-2600	