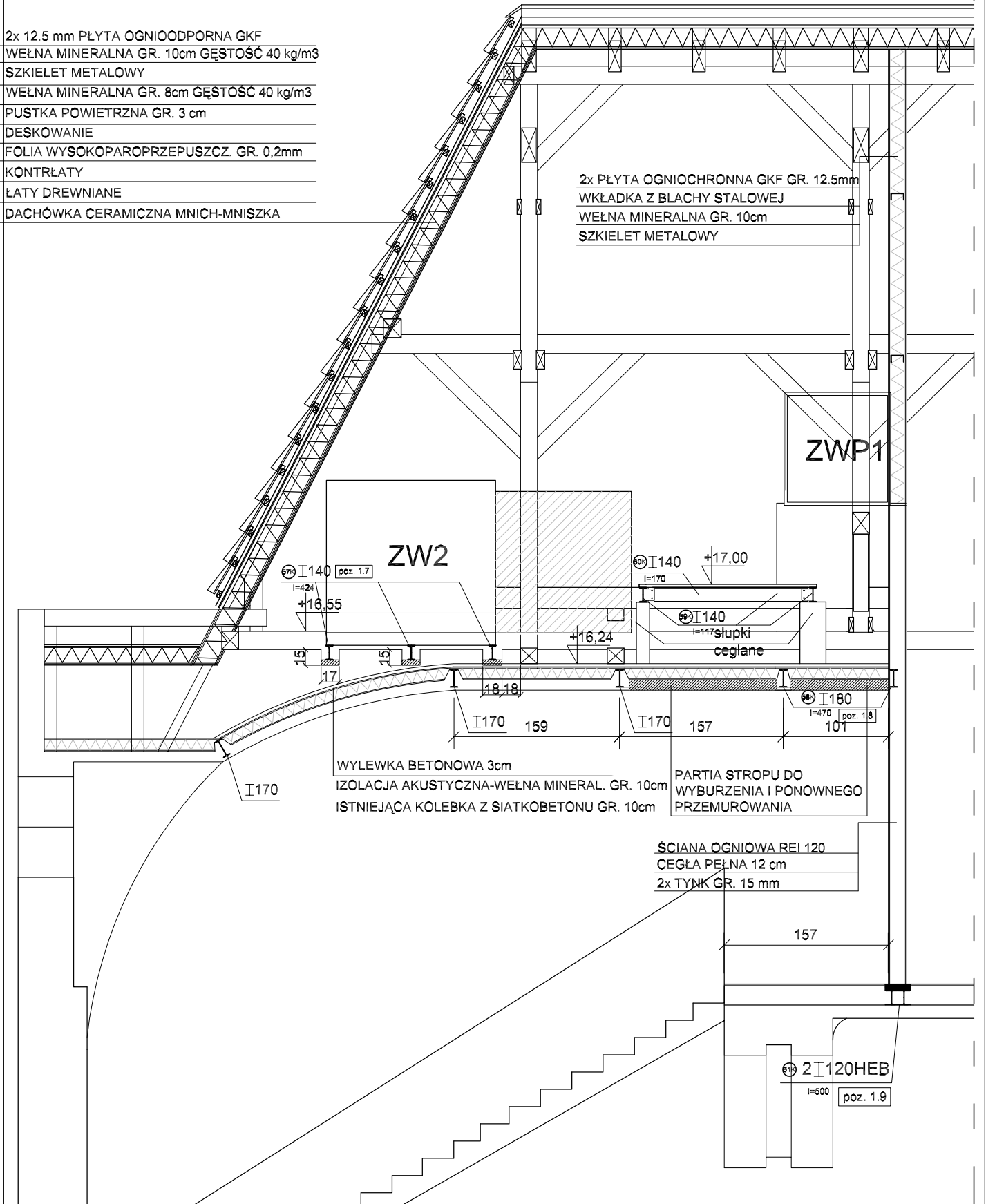


- 2x 12.5 mm PŁYTA OGNIODPORNA GKF
- WEŁNA MINERALNA GR. 10cm GĘSTOŚĆ 40 kg/m<sup>3</sup>
- SZKIELET METALOWY
- WEŁNA MINERALNA GR. 8cm GĘSTOŚĆ 40 kg/m<sup>3</sup>
- PUSTKA POWIETRZNA GR. 3 cm
- DESKOWANIE
- FOLIA WYSOKOPAROPRZEPUSZCZ. GR. 0,2mm
- KONTRŁATY
- ŁATY DREWNIANE
- DACHÓWKA CERAMICZNA MNICH-MNISZKA

- 2x PŁYTA OGNIOPORNA GKF GR. 12.5mm
- WKŁADKA Z BLACHY STALOWEJ
- WEŁNA MINERALNA GR. 10cm
- SZKIELET METALOWY



NAZWA RYS.: PRZEKRÓJ G-G WENTYLATORNI ZW2		SKALA: 1:50
TEMAT: PROJEKT REWITALIZACJI BUDYNKU CHEMII "A". PODDASZE		INWESTOR:
FAZA: PROJEKT WYKONAWCZY	BRANŻA: KONSTRUKCJA	POLITECHNIKA GDAŃSKA
WYKONAL: mgr inż. Antoni Kapuscinski	GT-III-630/768/77	DATA: MARZEC 2006
mgr inż. arch. Tomasz Karpowicz	6182/gD/94	NR RYS.: 24k
mgr inż. arch. Dorota Kurczalska	PO-028-POW/90-2000/	