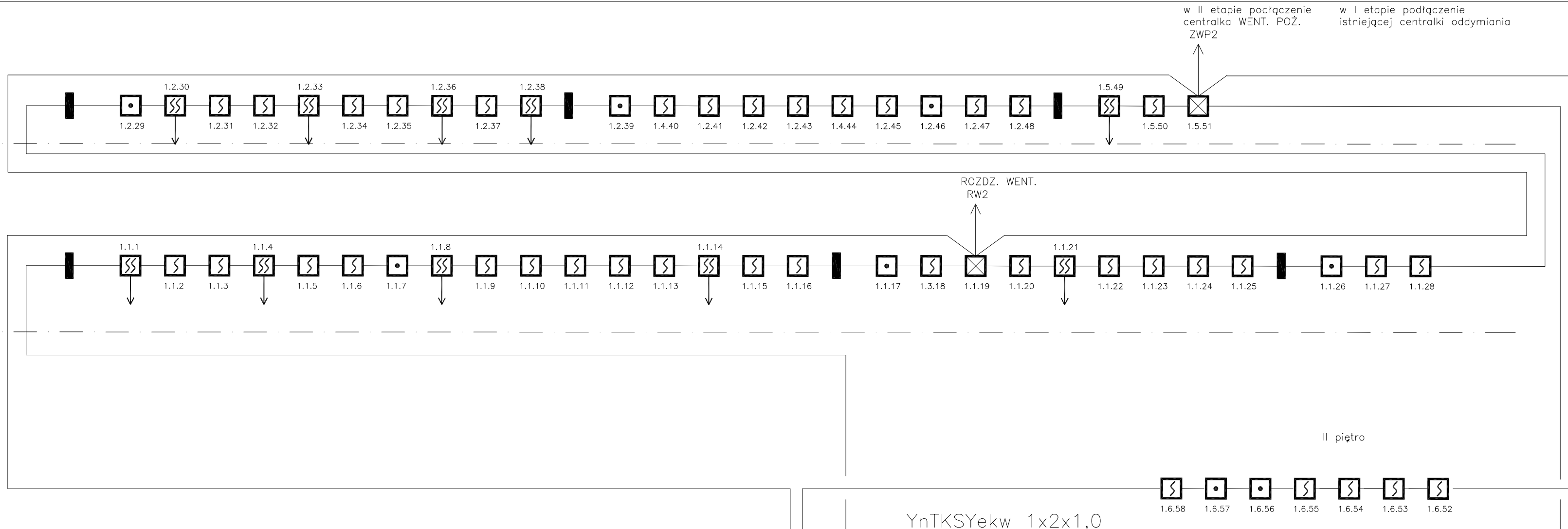


dach

poddasze

kon. +0 do +2

kon. -1



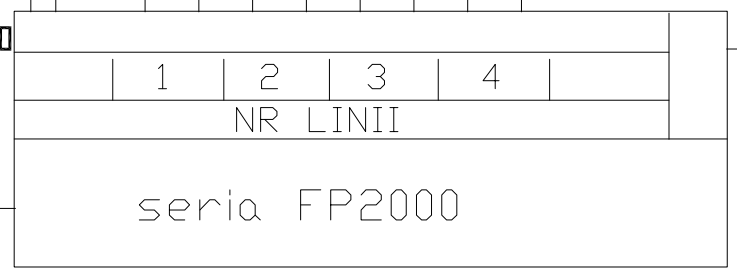
2xHLGsekwf 2x1,0

YnTKSYekw 1x2x1,0

rezerwa pętli dla kolejnych etapów

Zasilanie 230V~  
YDY 3x1,5mm

RS485



Bateria akumulat.  
YDY 2x2,5  
24V : 60Ah

INWESTOR: <b>Politechnika Gdańska</b> ul. G. Narutowicza 11/12, 80-952 Gdańsk				
PROJEKTANT BRANŻY: <b>PROJ-JACK</b> ul. Wita Stwosza 73, 80-308 Gdańsk				
OBJEKT: <b>Projekt wykonawczy rewitalizacji gmachu chemii "A"</b> <b>Wydziału Chemicznego Politechniki Gdańskiej - Adaptacja poddasza</b> <b>Adaptacja poddasza do celów biurowych i pracowni komputerowej</b>				
NAZWA RYSUNKU: SCHEMAT STRUKTURALNY INSTALACJI SYGNALIZACJI ALARMU POŻARU	SKALA: -			
STADIUM: <b>PROJEKT WYKONAWCZY</b>	BRANŻA: <b>ELEKTRYCZNA</b>			
PROJEKTOWAŁ: IMIĘ, NAZWISKO <b>J. Andrzejczak</b>	NR UPRAWNIEŃ <b>62/Gd/2002</b>	Podpis	Data <b>03.2006</b>	NR RYSUNKU: <b>E415/2-01</b>
OPRACOWAŁ: <b>M. Florianowicz</b>			<b>03.2006</b>	
OPRACOWAŁ: <b>M. Florianowicz</b>			<b>03.2006</b>	
SPRAWDZIŁ: <b>P. Rutkowski</b>	<b>250/Gd/2002</b>		<b>03.2006</b>	