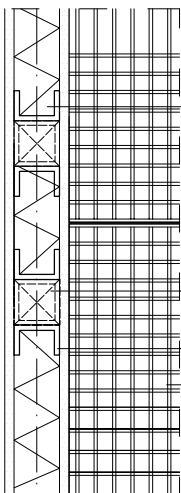
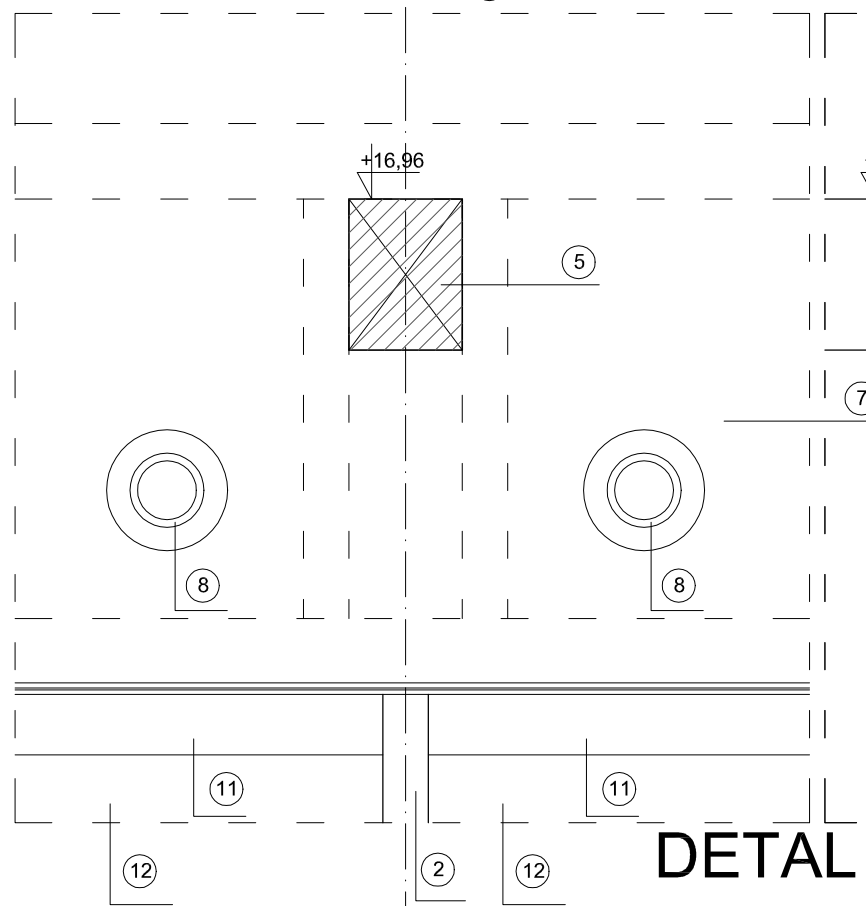


### DETAL 1

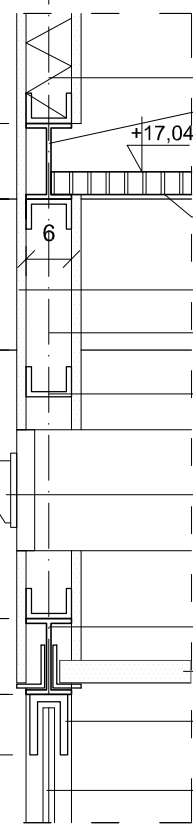
5 JĘTKA / W WIDOKU /



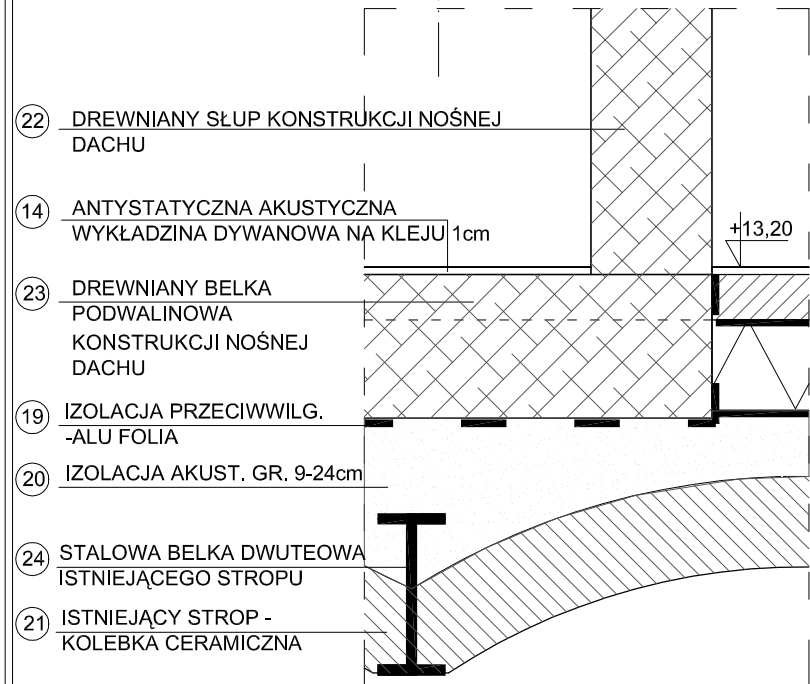
- 1 ŚCIANKA GK GR. 7,5cm
- 2 KWADRATOWY SŁUPEK STALOWY 6x6cm
- 3 STALOWY STELAŻ ŚCIANKI GK
- 4 STALOWA, OCYNKOWANA KRATA POMOSTOWA WYS. 3cm, O OKACH 2x2cm



### DETAL 1

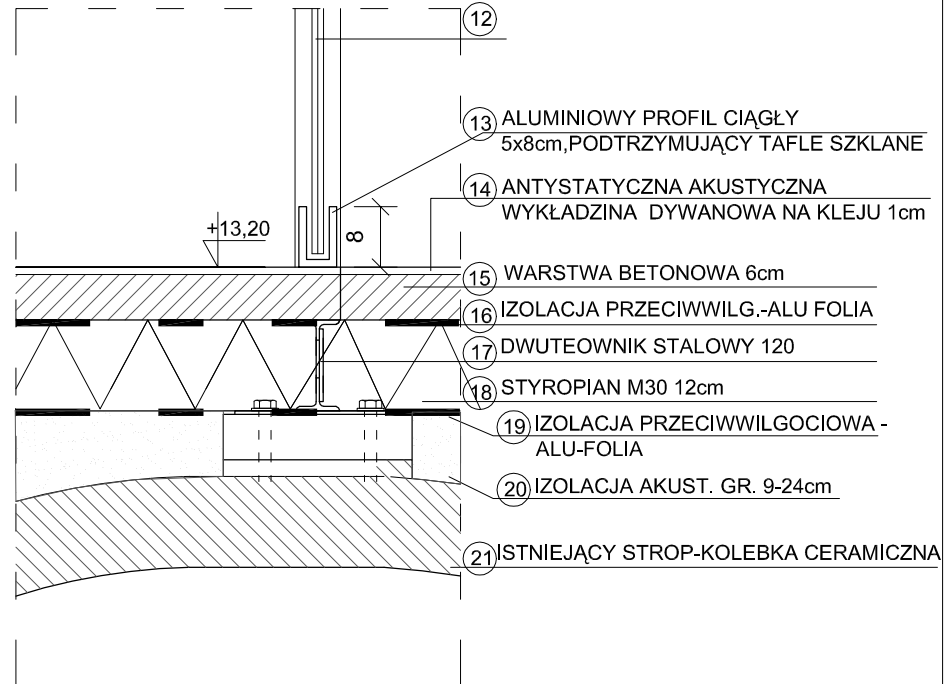


- 1 ŚCIANKA GK GR. 7,5cm
- 6 DWUTEOWNIK 120
- 4 STALOWA, OCYNKOWANA KRATA POMOSTOWA WYS. 3cm, O OKACH 2x2cm
- 7 MASKUJĄCA PŁYTA GK GR. 12,5 mm
- 2 KWADRATOWY SŁUPEK STALOWY 6x6cm
- 1 STALOWY STELAŻ PODTRZYMUJĄCY MASKUJĄCĄ PŁYTĘ GK
- 8 DYSZA NAPROWADZAJĄCA KANAŁU WENTYLACJI NAWIEWNEJ wg specyfikacji proj. wentylacji
- 9 BELKA STALOWA - DWUTEOWNIK WYS. 10cm
- 10 SYSTEMOWY STROP PODWIESZONY GK GR.12,5 mm
- 11 ALUMINIOWY PROFIL CIĄGŁY 5x8cm, PODTRZYMUJĄCY TAFLE SZKLANE
- 12 TAFLE SZKLANE - SZKŁO BEZPIECZNE HARTOWANE GR. 15mm



### DETAL 2

- 22 DREWNIANY SŁUP KONSTRUKCJI NOŚNEJ DACHU
- 14 ANTYSTATYCZNA AKUSTYCZNA WYKŁADZINA DYWANOWA NA KLEJU 1cm
- 23 DREWNIANY BELKA PODWALINOWA KONSTRUKCJI NOŚNEJ DACHU
- 19 IZOLACJA PRZECIWWILG. -ALU FOLIA
- 20 IZOLACJA AKUST. GR. 9-24cm
- 24 STALOWA BELKA DWUTEOWA ISTNIEJĄCEGO STROPU
- 21 ISTNIEJĄCY STROP - KOLEBKA CERAMICZNA



### DETAL 3

- 13 ALUMINIOWY PROFIL CIĄGŁY 5x8cm, PODTRZYMUJĄCY TAFLE SZKLANE
- 14 ANTYSTATYCZNA AKUSTYCZNA WYKŁADZINA DYWANOWA NA KLEJU 1cm
- 15 WARSTWA BETONOWA 6cm
- 16 IZOLACJA PRZECIWWILG.-ALU FOLIA
- 17 DWUTEOWNIK STALOWY 120
- 18 STYROPIAN M30 12cm
- 19 IZOLACJA PRZECIWWILGOCIOWA - ALU-FOLIA
- 20 IZOLACJA AKUST. GR. 9-24cm
- 21 ISTNIEJĄCY STROP-KOLEBKA CERAMICZNA

NAZWA RYS.: <b>DETAL 1, 2, 3</b>		SKALA: <b>1:10</b>
TEMAT: PROJEKT REWITALIZACJI BUDYNKU CHEMII "A" Poddasze		INWESTOR:
FAZA: PROJEKT WYKONAWCZY	BRANŻA: ARCHITEKTURA	POLITECHNIKA GDAŃSKA
WYKONAŁ: dr hab.inż.arch. E. Piątkowska mgr inż.arch. K. Piątkowska WERYFIK.: mgr inż.arch. S. Dopierała	DATA: MARZEC 2006	NR RYS.: <b>16</b>