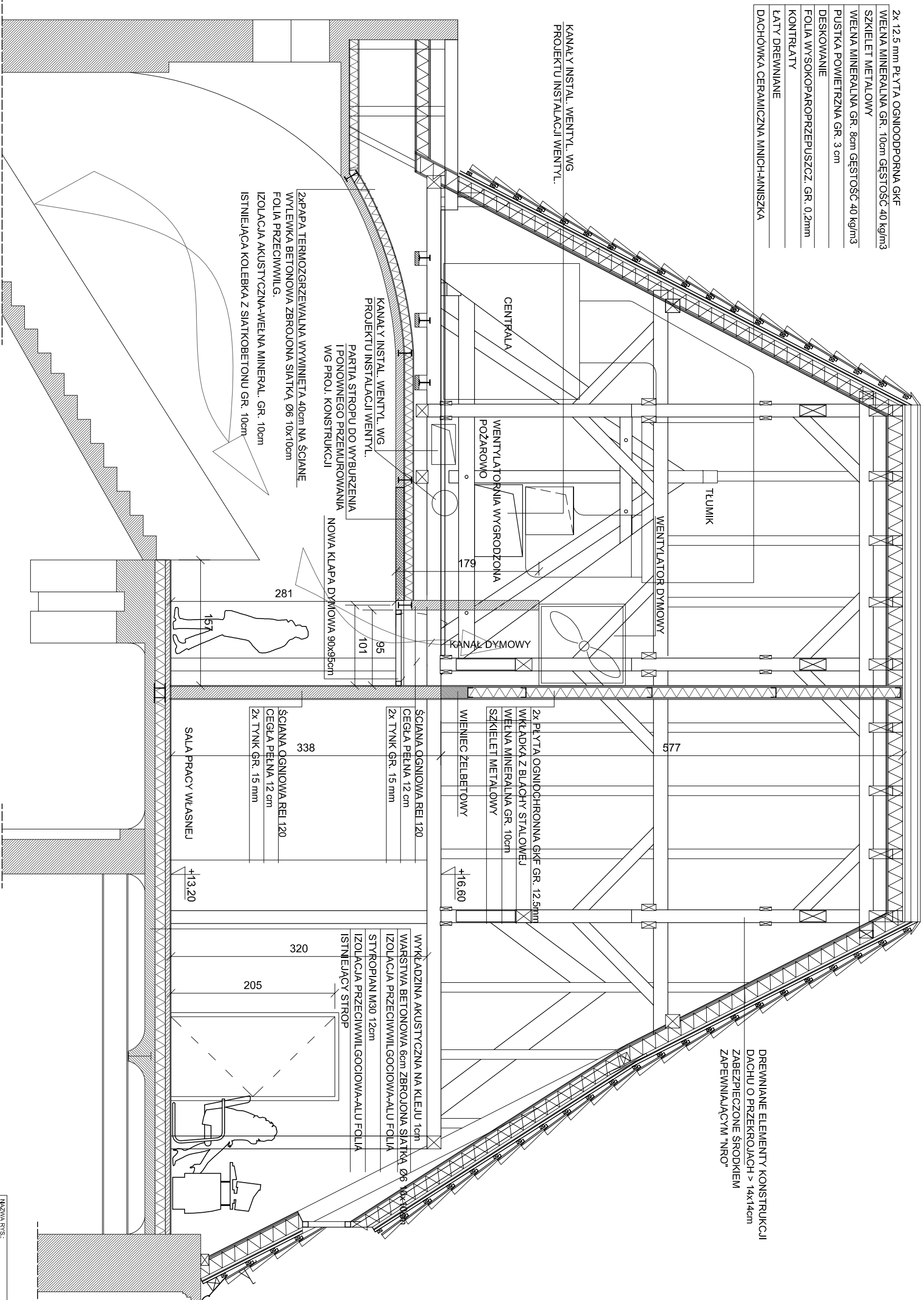


2x 12,5 mm PŁYTA OGNIODOPORNA GKF  
 WĘTELNA MINERALNA GR. 10cm GĘSTOŚĆ 40 kg/m<sup>3</sup>  
 SZKIELET METALOWY  
 WĘTELNA MINERALNA GR. 8cm GĘSTOŚĆ 40 kg/m<sup>3</sup>  
 PUSTKA POWIETRZNA GR. 3 cm  
 DESKOWANIE  
 FOLIA WYSOKOPAROPRZEPUSZCZ. GR. 0,2mm  
 KONTRŁATY  
 ŁATY DREWNIANE  
 DACHOWKA CERAMICZNA MNICH-MNISZKA



DREWNIANE ELEMENTY KONSTRUKCJI  
 DACHU O PRZEKROJACH > 14x14cm  
 ZABEZPIECZONE ŚRODKIEM  
 ZAPEWNIĄCYM "NRO"

2x PŁYTA OGNIODOPORNA GKF GR. 12,5mm  
 WKŁADKA Z BLACHY STALOWEJ  
 WĘTELNA MINERALNA GR. 10cm  
 SZKIELET METALOWY  
 WIENIEC ŻELBETOWY

ŚCIANA OGNIOWA REI 120  
 CEGŁA PEŁNA 12 cm  
 2x TYNK GR. 15 mm

WYKŁADZINA AKUSTYCZNA NA KLEJU 1cm  
 WARSZTWA BETONOWA ZBROJONA SIATKĄ Ø6 4x4-10cm  
 IZOLACJA PRZECIWWILGOCIOWA-ALU FOLIA  
 STYROPIAN M30 12cm  
 IZOLACJA PRZECIWWILGOCIOWA-ALU FOLIA  
 ISTNIEJĄCY STROP

SALA PRACY WŁASNEJ

NAZWA RYS.:  
**PRZEKRÓJ B-B**

SKALA:  
**1:50**

TEMAT:  
 PROJEKT REMITALIZACJI BUDYNKU CHEMII "A"  
 Poddasze

INWESTOR:  
 POLITECHNIKA  
 GDANSKA

FAZK:  
 PROJEKT WYKONAWCZY

BRANŻA:  
 ARCHITEKTURA

WYKONAL:  
 dr inż. Andrzej E. Prętkowski  
 ul. K. Piłsudskiego 5, Dąbrowa  
 Wierzyki 1, 84-100, S. Dąbrowa

DATA:  
 MARZEC 2006

NR RYS.:  
**10**