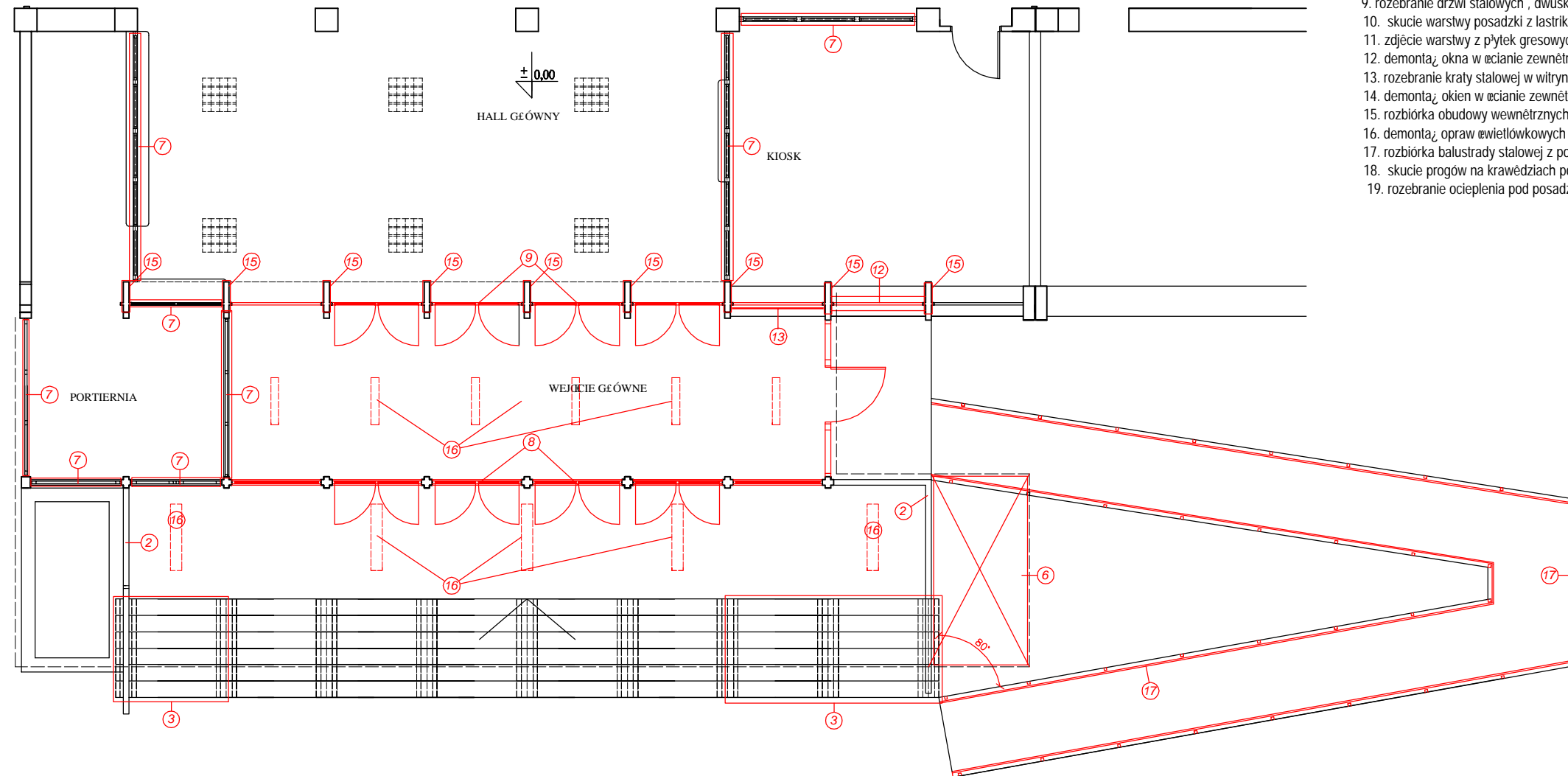



RZUT PARTERU skala: 1 : 100

LEGENDA :

1. rozebranie podmurów szczytowych łecianek schodów zewnętrznych grub.12 cm
2. rozebranie balustrad stalowych schodów zewnętrznych
3. rozebranie stopnic stalowych schodów zewnętrznych, ażurowych (3 segmentów - 2 z prawej strony i 1 z lewej strony po ok. 180 cm długości każdy)
4. odcięcie grzejników c.o. pod podłogą przedsiionka
5. zdjęcie obudowy czołowej dachu nad wejściem z blachy stalowej, płaskiej
6. rozebranie fragmentu dachu nad schodami - z prawej strony o pow. 6m²
7. rozebranie witryn szklonych w profilach stalowych i PCW istniejącej portierni i kiosku
8. rozebranie łusarki drzwiowej stalowej, drzwi dwuskrzydłowe z nawiewkami (zewnętrzne)
9. rozebranie drzwi stalowych, dwuskrzydłowych, bez nawiewki (wewnętrzne)
10. skucie warstwy posadzki z lastriko w przedsiionku i podejście schodów
11. zdjęcie warstwy z płytek gresowych ze stopnic schodów zewnętrznych
12. demontaż okna w łecianie zewnętrznej oraz rozebranie łeciany podparapetowej
13. rozebranie kraty stalowej w witrynie kiosku od strony przedsiionka
14. demontaż okien w łecianie zewnętrznej pod podestem schodów (z zamurowaniem otworów)
15. rozbiórka obudowy wewnętrznych słupów żelbetonowych z płyt laminowanych
16. demontaż opraw świetłkowych
17. rozbiórka balustrady stalowej z poręczami ze stali nierdzewnej pochylni
18. skucie progów na krawędziach pochylni z wyrównaniem podkładu betonowego nawierzchni
19. rozebranie ocieplenia pod posadzką istniejącej portierni z wełny mineralnej



		NAZWA I ADRES INWESTYCJI Przebudowa głównego wejścia do istniejącego Budynku Wydziału Elektroniki, Telekomunikacji i Informatyki Politechniki Gdańskiej Gdańsk-Wrzeszcz, ul. Siedlicka 5a (działka nr 357/13)	
INWESTOR		POLITECHNIKA GDAŃSKA Ul. Narutowicza 11/12, 80-952 Gdańsk	
BRANŻA	OPRACOWANIE	DATA	
ARCHITEKTURA	PROJEKT WYKONAWCZY	MAJ 2006	
ZESPÓŁ PROJEKTOWY	ZESPÓŁ PROJEKTOWY	PODPIS	
WYDZIAŁ ARCHITEKTURY POLITECHNIKA GDAŃSKA Ul. Narutowicza 11/12 80-952 Gdańsk	AUTORZY	dr inż. arch. Mariusz Grych Upr. PO-0696	
		mgr inż. arch. Joanna Wasiluk	
		mgr inż. arch. Krzysztof Koryzno	
	WSPÓŁPRACA AUTORSKA		
	stud. arch. Ewa Kofluk		
TYTUŁ RYSUNKU		SKALA	NR RYS.
STAN ISTNIEJĄCY Z ELEMENTAMI DO ROZBIÓRKI		1:100	A / 2