

Plan przebudowy pomieszczenia nr 112

znajdującego się na I piętrze w budynku „Żelbet”
należącego do Katedry Konstrukcji Metalowych

8 czerwca 2006

Plan przebudowy pomieszczenia nr 112 został opracowany na podstawie planów budynku oraz obmiarów.

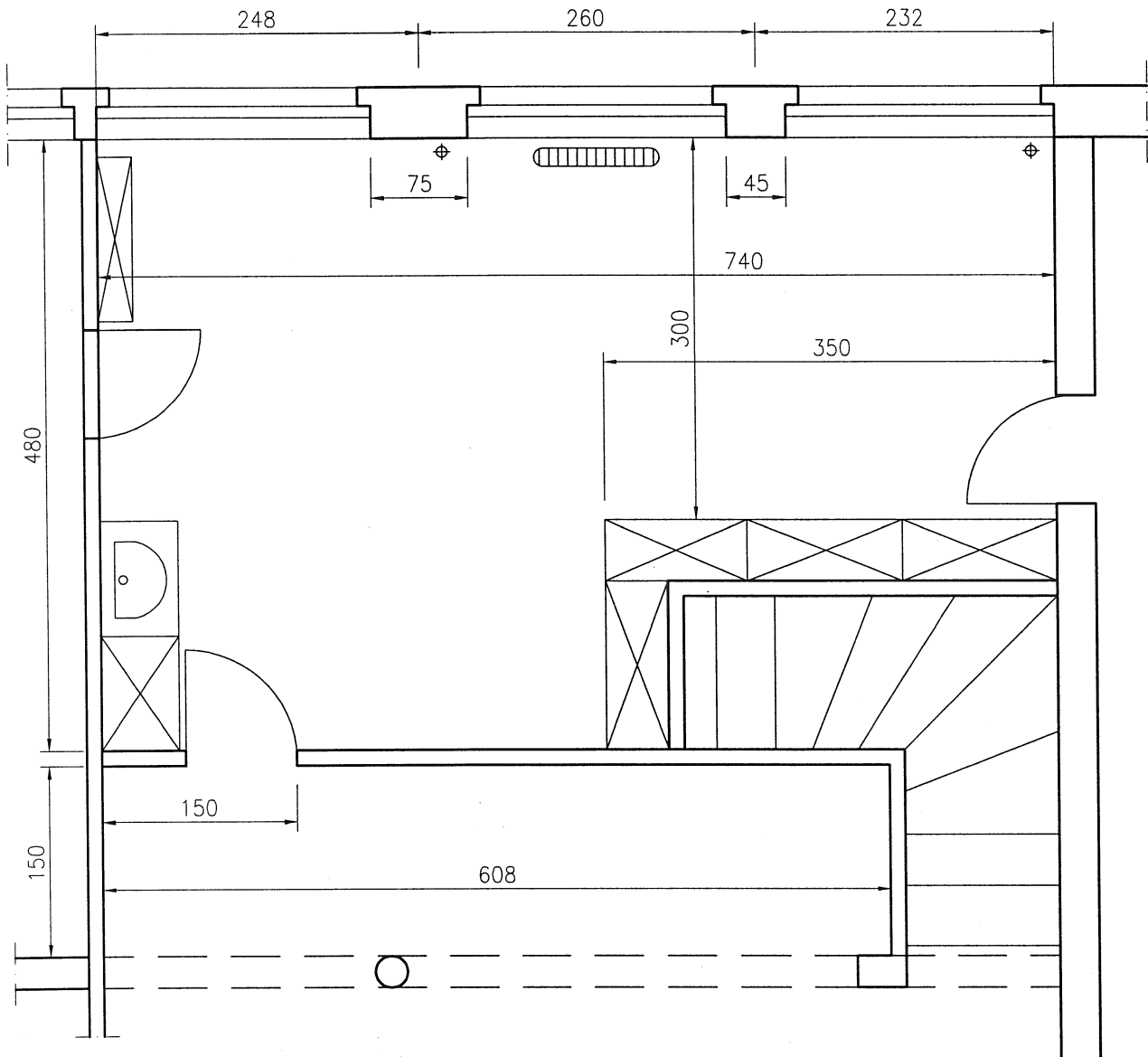
Przewiduje on dwie koncepcje.

1. **Koncepcja 1** zakłada podział pomieszczenia na dwa pokoje – jednoosobowy o powierzchni około 11 m² oraz dwuosobowy o powierzchni około 20 m². Podział ten odbywa się poprzez postawienie ściany działowej oraz wstawienie dodatkowych drzwi do drugiego pokoju prowadzących do niego z korytarza.
2. **Koncepcja 2** przewiduje dodatkowo wykorzystanie części korytarza poprzez przesunięcie ścianki działowej pod podciąg. Powierzchnia nowych pokoi będzie wynosiła wtedy odpowiednio 14,7 m² oraz 26 m².

Dla obu koncepcji konieczne jest:

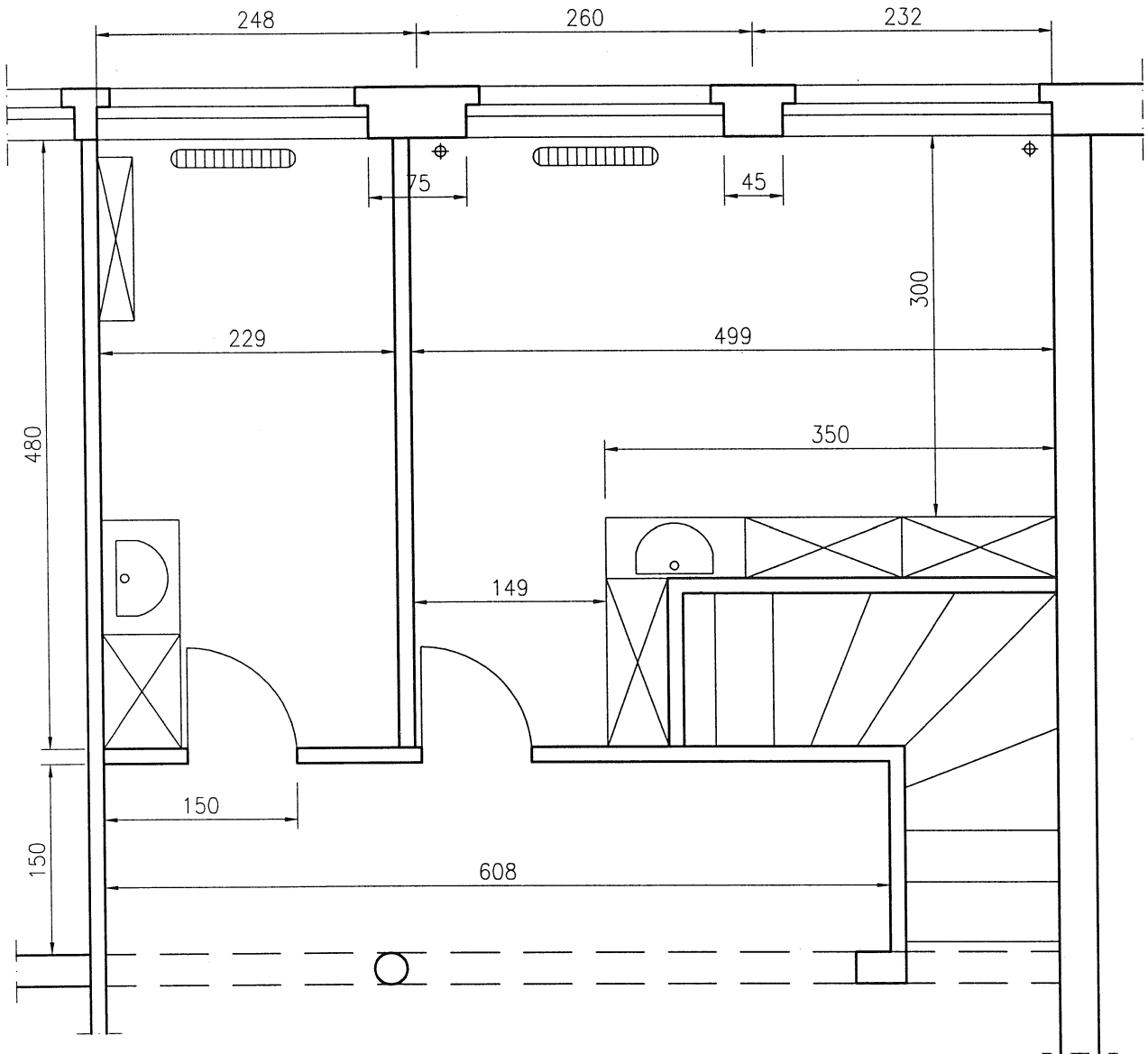
- postawienie ścian działowych,
- zamontowanie dodatkowego grzejnika,
- założenie instalacji elektrycznej (gniazda 4 + 4 = 8 sztuk),
- założenie dwóch przyłączy do sieci komputerowej,
- założenie dodatkowego telefonu,
- wyposażenie drugiego pokoju w umywalkę.

STAN ISTNIEJĄCY



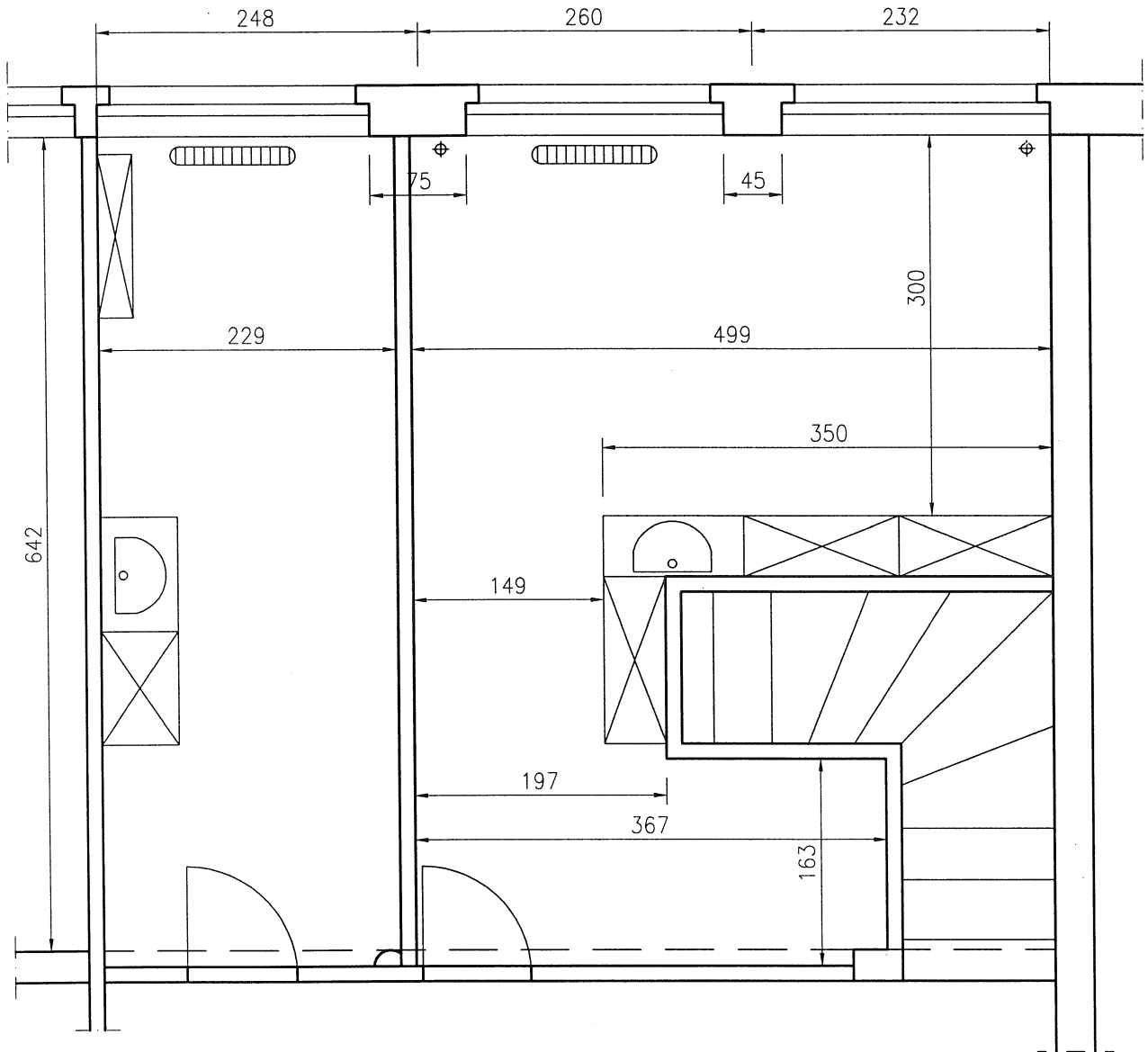
**PLAN PRZEBUDOWY
POKOJU 112 "Żelbet"**

KONCEPCJA 1



**PLAN PRZEBUDOWY
POKOJU 112 "Żelbet"**

KONCEPCJA 2



**PLAN PRZEBUDOWY
POKOJU 112 "Żelbet"**