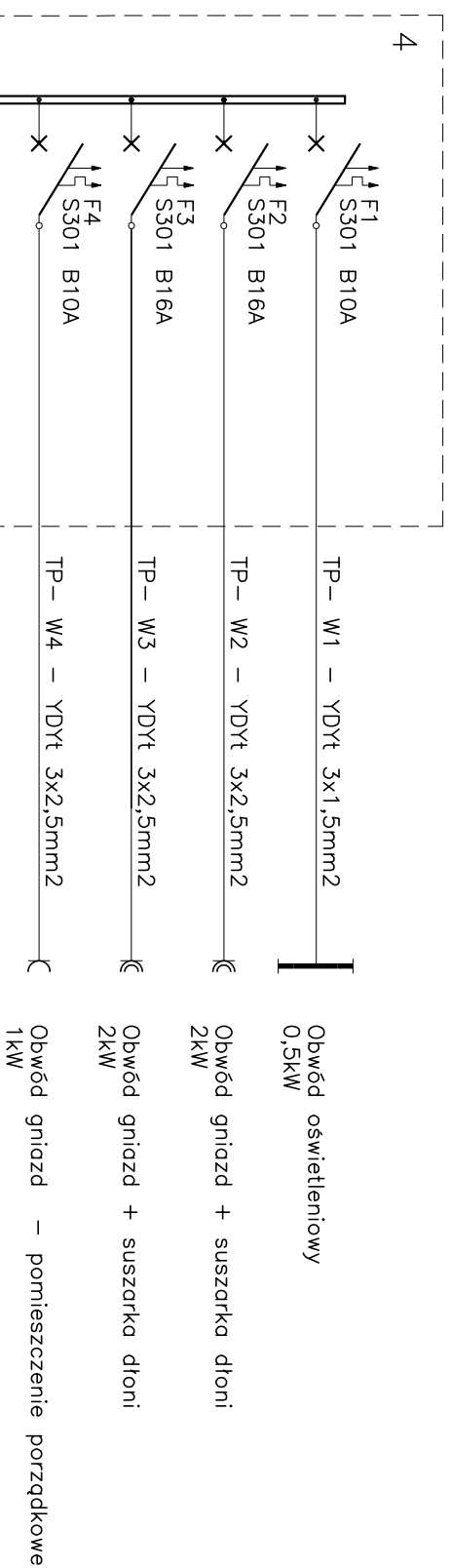
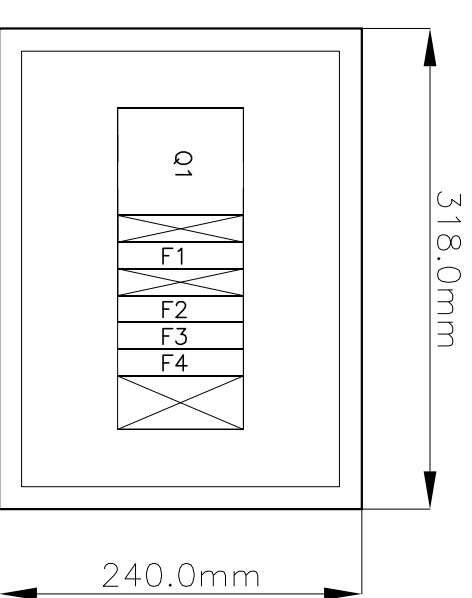


# Rozdzielnia Sanitariatów 2



## Uwagi:

1. Rozdzielnię należy umieścić na korytarzu tuż przy rozdzielni piętrowej.
2. Rozdzielnię należy zamocować PODTYNKOWO
3. Rozdzielnię należy zasilić z tablicy piętrowej z obwodu zabezpieczonego bezpiecznikami 25A
4. W tablicy piętrowej należy dokonać rozdzielenia przewodu PEN na przewody PE i N



Oznac.	L.p.	Wyszczególnienie materiałów	Jedn	Ilość	Typ	Uwagi
F1	4	Obudowa modułowa podtynkowa 1x12	szt.	1	RWN 1x12	
F2 F3 F4	3	Wyłącznik nadprądowy jednobiegunowy B10A	szt.	1	S301 B10A	
Q0	2	Wyłącznik nadprądowy jednobiegunowy B16A	szt.	3	S301 B16A	
	1	Wyłącznik różnicowoprądowy 30mA 25A AC	szt.	1	P304 30mA 25A AC	

<p><b>Biurowo Inżynierskie ANNA GONTARZ – BĄGIŃSKA</b> 80–299 Nowy Świat, ul. Nad Jeziorem 13</p>			
<p>Investor Politechnika Gdańska Gdańsk, ul. Narutowicza 11/12</p>			
<p>PROJEKT REMONTU SANITARIATÓW I POM. BIUROWEGO W BUDYNKU WEJIA</p>		<p>Stadium P. bud.– wyk</p>	
<p>Treść rysunku <b>ROZDZIELNIA SANITARIATÓW 2</b></p>		<p>Branża Elektr.</p>	
Wyszczególnienie	Nazwisko i imię	Data	Podpis
Projektował	inż. M. SIEDLECKI	05.2006	
Nr uprawnień	UANB-VI-8387/32/90		
Opracował			
Sprawdził			
Nr uprawnień			
			Nr Rys. <b>4</b>

TN-C-S