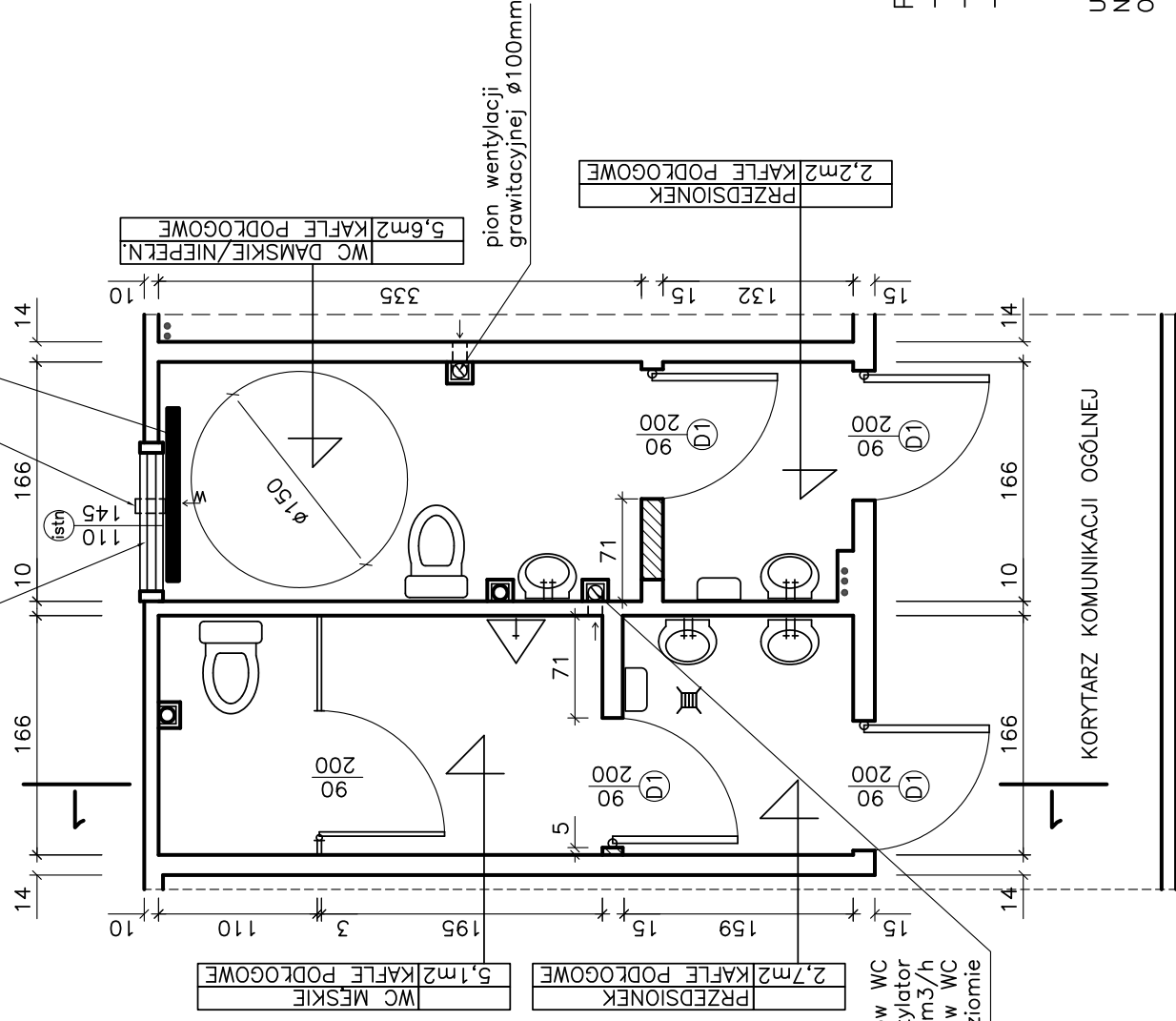


RZUT SANITARIATU

w istn. oknie wymienić szybę na mleczną

wentylator kanatowy $\phi 100\text{mm}$ o wydajności $V=100\text{m}^3/\text{h}$ w istn. wyrzutni nad oknem, załączany czujką ruchu

istn. grzejnik T1/12 pozostający bez zmian poza odnowieniem powłoki malarskiej



pion wentylacyjny 3 poziomów WC projektuje się wyposażyc w wentylator dachowy o wydajności $V=200\text{m}^3/\text{h}$ załączany ze światłem w WC na każdym poziomie

OKNA I DRZWI

D1 – wymiana istn. drzwi płytowych drewnianych na drzwi drewniane płytowe, z kratką nawiewną i skrzydłem o szerokości 90cm

istn – pozostawienie istniejących okien i drzwi bez zmian, poza odnowieniem powłok malarskich

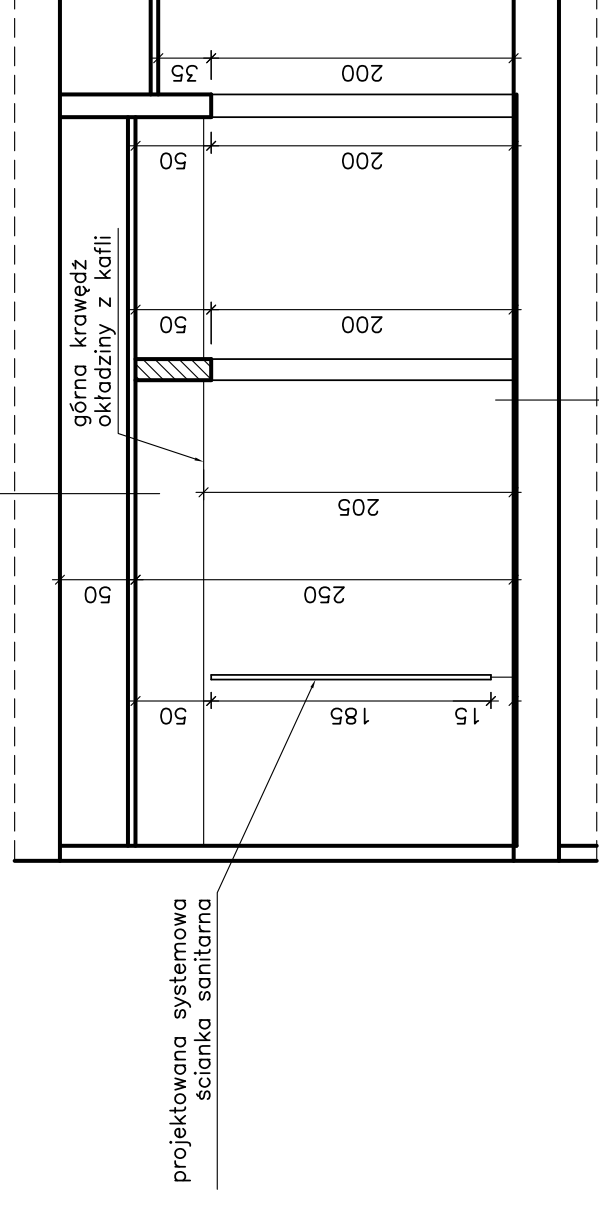
Drzwi kabinowe WC wchodzi wkład projektowanych systemowych ścianek działowych sanitarnych

OKŁADZINY ŚCIENNE

W ramach remontu projektuje się wymianę i uzupełnienie okładziny ścian z kafli ściennych oraz wykonanie nowych powłok malarskich na ścianach ponad okładziną z kafli

1 — 1

ISTN. STROPODACH DREWNIANY
PROJEKT. STROP PODWIESZONY Z PŁYT
KARTON-GIPS. NA RUSZCIE METALOWYM
POWŁOKA MALARSKA Z FARBY EMULSYJNEJ



PROJEKTOWANE KAFLE PODŁOGOWE NA KLEJU
IZOLACJA PRZECIWWODNA Z "FOLII W PŁYNIĘ"
PROJ.DOCISKOWA GŁĄDZ CEMENT. ZBROJONA 40mm
IZOLACJA Z 2 WARSTW PAPY UKŁADANEJ KRZYŻOWO
ISTN.DREWNIANY STROP MIĘDZYKONDYGNACYJNY

Projektowane standardowe wyposażenie WC

- lustro nad umywalkami,
- dozownik mydła w płynie pomiędzy umywalkami,
- suszarka do rąk zasilana elektrycznie

UWAGA:
NA RYSUNKU PODANO WYMIARY DRZWI W ŚWIETLE OŚCIEŻNICY
ORAZ WYMIARY OKIEN PO OBRYSIE OŚCIEŻNICY

PODANE POWIERZCHNIE SĄ POWIERZCHNIAMI NETTO POSADZEK

ISTNIEJĄCE ŚCIANY
POZOSTAJĄCE BEZ ZMIAN

PROJEKTOWANE UZUPEŁNIENIA ISTN.ŚCIAN
WYKONANE Z CEGŁY CERAMICZNEJ DZIURAWKI
KL.7.5 NA ZAPRAWIE CEM.-WAP.M-KI 3

PROJEKTOWANE SYSTEMOWE ŚCIANKI DZIAŁOWE SANITARNE
WYKONANE Z OBUSTRONNIE LAMINOWANEJ PŁYTY HDF
O WYSOKOŚCI 2,0m, Z PRZESWITEM DOŁEM 15cm

PROJEKTOWANA JEDNOSTRONNA ŚCIANKA SZKIELETOWA
Z PŁYT KARTONOWO-GIPSOWYCH NA RUSZCIE
METALOWYM DLA OBUDOWY PIONÓW WOD-KAN I WENT.

Rys. Nr 02 05-2006

SANITARIAT W OŚR.DOŚW. NA POZIOMIE II PIĘTRA

skala 1:50

BRANŻA BUDOWLANA

PROJEKT REMONTU SANITARIATÓW
I POM. BIUROWEGO W BUDYNKU WEiA
Gdańsk, ul. Sobieskiego 7
Inwestor: Politechnika Gdańska
Gdańsk, ul.Narutowicza 11/12

**BIURO INŻYNIERSKIE
ANNA GONTARZ-BAGIŃSKA**

80-299 Nowy Świat, ul. Nad Jeziorem 13

autor:

opracowali: